



# JE VAIS VOIR UN CONCERT RELAX À LA CHAPELLE CORNEILLE

---



OPÉRA  
DE ROUEN  
NORMANDIE



# Mon arrivée à la Chapelle Corneille

---

J'arrive à la Chapelle Corneille.



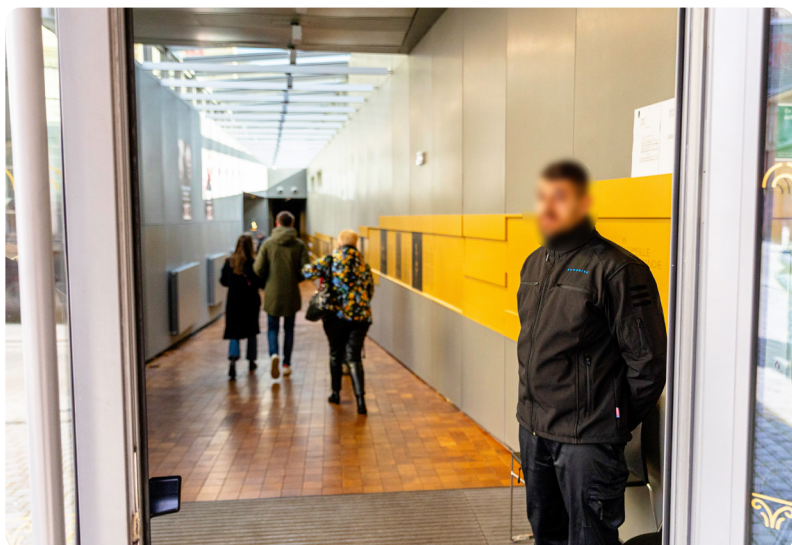
# Mon arrivée à la Chapelle Corneille

---

L'entrée est sur la droite de la Chapelle Corneille.



Un agent de la sécurité vérifie mon sac.



# Mon arrivée à la Chapelle Corneille

---

J'avance dans le couloir.



Je me dirige vers le guichet Relax.



# Mon arrivée à la Chapelle Corneille

---

Une personne avec un badge rose me donne mon billet.

Une personne propose de m'accompagner.



Si je veux, je peux aller à l'espace détente.  
Je vais à droite du guichet Relax.



# Mon arrivée à la Chapelle Corneille

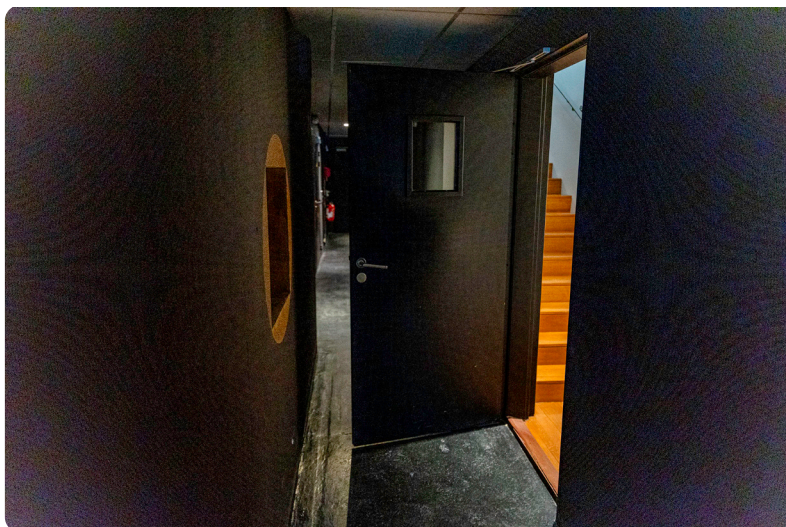
---

Au bout du couloir, je peux prendre l'ascenseur sur la gauche.

Une personne m'accompagne.



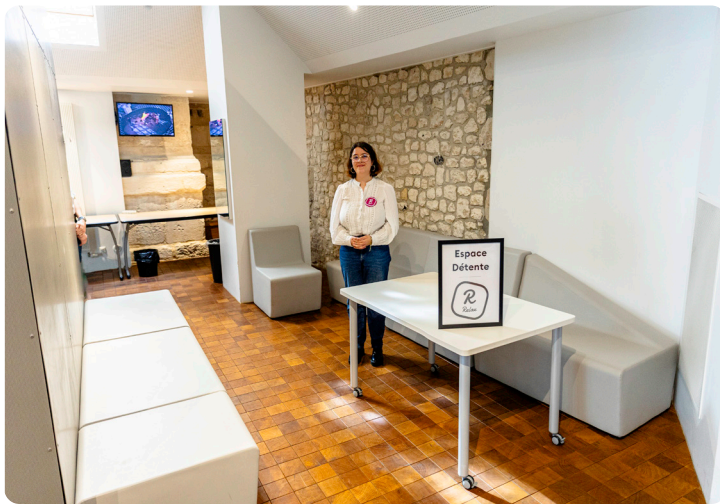
Je peux aussi prendre les escaliers sur la droite.  
Je monte un étage.



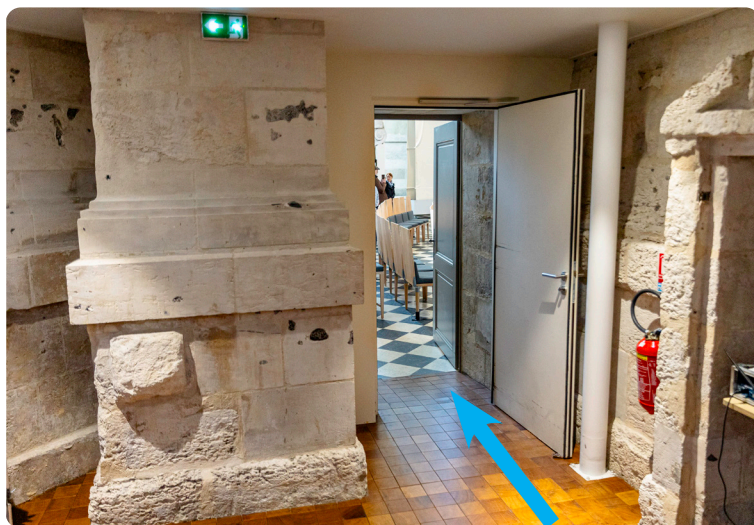
# Mon arrivée à la Chapelle Corneille

---

Une personne m'accueille à l'espace détente.



Au fond de l'espace détente, une porte me permet d'entrer dans la salle de concert.





# Mon arrivée à la Chapelle Corneille

---

Si je ne vais pas à l'espace détente,  
l'entrée du public est à gauche du guichet Relax.



Une personne vérifie mon billet.



# Mon arrivée à la Chapelle Corneille

---

J'arrive dans un grand espace.



Je peux déposer mes affaires au vestiaire.  
Je garde mon ticket pour récupérer mes affaires.



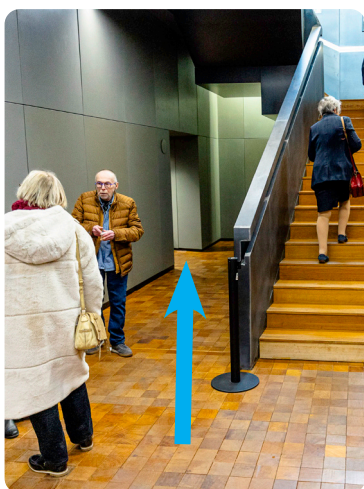
# Mon arrivée à la Chapelle Corneille

---

Je peux acheter à manger et à boire au bar.  
Le bar est à côté du vestiaire.



Je peux aller aux toilettes.  
Les toilettes Homme sont à côté de l'escalier.  
Les toilettes Femme sont à côté de l'ascenseur.



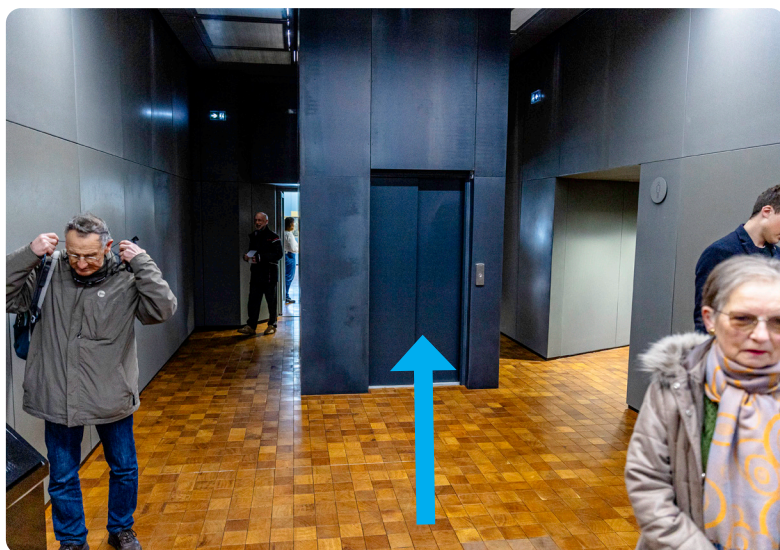
## Avant le concert

---

Pour monter dans la salle,  
je peux prendre l'ascenseur.



L'ascenseur est à droite du vestiaire.



## Avant le concert

---

Pour monter dans la salle,  
je peux aussi prendre l'escalier.  
L'escalier est à gauche du vestiaire.



Si j'ai pris l'ascenseur, je peux prendre  
la rampe pour descendre dans la salle.



## Avant le concert

---

Une personne m'accompagne jusqu'à ma place.



Une personne souhaite la bienvenue.



## Pendant le concert

---

Les musiciens arrivent.  
Le concert commence.  
J'écoute la musique.



## Pendant le concert

---

Si j'ai besoin, une personne avec un badge rose est toujours là pour m'aider.



Si j'ai besoin, je peux aller à l'espace détente pendant le concert.





## Pendant le concert

---

Le concert se termine.

Les spectateurs applaudissent très fort.



Les spectateurs sortent de la salle.



## Après le concert

---

Une personne avec un badge rose me propose de me raccompagner à la sortie. Je peux dire ce que j'ai pensé du concert.



Si j'ai déposé des affaires au vestiaire, je vais les chercher avant de partir.



# Après le concert

---

A bientôt à la Chapelle Corneille!





OPÉRA  
DE ROUEN  
NORMANDIE

---

Le guide est fait par Culture Relax  
avec l'Opéra de Rouen Normandie.  
Culture Relax est une association  
pour l'accès de toutes les personnes à la culture.

Pour contacter  
l'Opéra de Rouen Normandie  
je peux écrire à Angéline Prévost à l'adresse  
[angelinaprevost@operaderouen.fr](mailto:angelinaprevost@operaderouen.fr)  
ou téléphoner au 07 81 15 36 09

Pour contacter Culture Relax,  
je peux téléphoner au 01 71 20 22 64.  
Je peux aussi écrire à  
[spectacle@culture-relax.org](mailto:spectacle@culture-relax.org)

La Fondation La France s'engage,  
la Fondation Malakoff Humanis Handicap,  
et la Fondation de France,  
aident les spectacles Relax.