



**Je vais voir un spectacle Relax
dans la grande salle du Théâtre des Arts**



**Samedi 2 mai 2026 à 18h
ou Mardi 5 mai 2026 à 14h**

Je vais voir « Turandot, énigmes au musée »

● PÉRA
● RCHESTRE
NORMANDIE
R●UEN

—

i Informations utiles

À l'arrivée au Théâtre des Arts

Beaucoup de spectateurs arrivent en même temps.
Je peux être un peu serré dans l'entrée.



Pendant le spectacle

À certains moments, les spectateurs participent au spectacle.
Les spectateurs chantent des airs de l'opéra
avec les chanteurs.
À d'autres moments, les spectateurs applaudissent.
Cela fait du bruit.



À la fin du spectacle

Les artistes viennent sur scène.
Les artistes saluent.
Les spectateurs applaudissent.
Cela fait beaucoup de bruit.



Le spectacle « Turandot, énigmes au musée »

Je vais voir un spectacle qui s'appelle « Turandot, énigmes au musée ».

« Turandot, énigmes au musée » est un opéra participatif.

Un opéra est une histoire racontée avec de la musique et des chansons.

Je peux participer au spectacle en chantant certaines chansons avec les chanteurs.

5 chanteurs et 2 chanteuses racontent l'histoire de « Turandot, énigmes au musée ».

Parfois les chanteurs parlent.

Parfois les chanteurs chantent seuls ou à plusieurs.

Dans cette histoire il y a aussi 2 danseurs et 1 danseuse.

Les danseurs racontent l'histoire en dansant.

Les danseurs ne chantent pas.

Il y a un chef d'orchestre.

Le chef d'orchestre s'appelle Swann van Rechem.

Swann van Rechem dirige les musiciens avec ses mains et une baguette.

Les musiciens font partie de l'Orchestre de l'Opéra Normandie Rouen.

Le spectacle dure 1 heure et 15 minutes.

Je participe à « Turandot, énigmes au musée »

« Turandot, énigmes au musée » est un opéra participatif.

Je peux participer au spectacle à plusieurs moments.

Je peux chanter 7 chansons pendant le spectacle.

Pour apprendre les 7 chansons, je vais sur le site internet de l'Opéra Orchestre Normandie Rouen.

Je vais sur la page du spectacle « Turandot, énigmes au musée ».

Je clique sur « Consultez le matériel d'apprentissage des chants ici ».

Je peux lire les paroles des chansons dans le livret d'apprentissage.

J'écoute plusieurs fois les 7 chansons avec le piano et les chanteurs.

Je m'entraîne à chanter avec le piano lentement puis plus vite.

Je peux venir 1 heure avant le début du spectacle pour répéter les chansons avec une chanteuse et une pianiste.

Il y aura d'autres personnes du public à cette répétition.

Les personnages de « Turandot, énigmes au musée »



Turandot est une princesse chinoise.

Au début de l'histoire, on peut croire que Turandot est méchante.

Turandot change grâce à l'amour.

La chanteuse qui joue le rôle de Turandot s'appelle Irina Stopina.

Irina Stopina a une voix de femme aigüe et puissante appelée « soprano dramatique ».



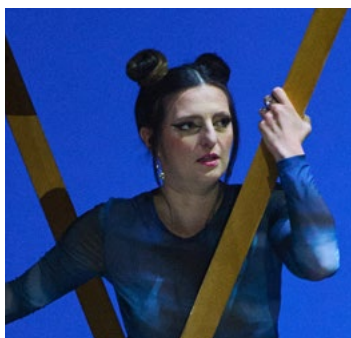
Calaf visite un musée.

Calaf découvre une peinture de Turandot dans le musée.

Calaf tombe amoureux de la princesse Turandot et veut devenir son prince.

Le chanteur qui joue le rôle de Calaf s'appelle Vincent Guérin.

Vincent Guérin a une voix d'homme aigüe et puissante appelée « ténor lyrique ».



Liù est l'amie de Calaf.

Liù veut protéger Calaf.

Liù est très courageuse.

La chanteuse qui joue le rôle de Liù s'appelle Charlotte Bonnet.

Charlotte Bonnet a une voix de femme aigüe et un peu triste appelée « soprano lyrique ».

Les personnages de « Turandot, énigmes au musée »



Timur est le père de Calaf
Timur est sage.
Timur veut protéger Calaf.
Le chanteur qui joue le rôle de Timur s'appelle Olivier Gourdy.
Olivier Gourdy a une voix très grave appelée « voix de basse ».



Ping, Pang et Pong sont des statues de soldats.
Les statues de Ping, Pang et Pong prennent vie par magie.
Ping, Pang et Pong veulent protéger Calaf.
Le chanteur qui joue Ping s'appelle Carlos Reynoso.
Carlos Reynoso a une voix d'homme grave appelée « baryton ».
Le chanteur qui joue Pang s'appelle Laurent Deleuil.
Le chanteur qui joue Pong s'appelle Yu Shao.
Laurent Deleuil et Yu Shao ont des voix d'homme aigües appelées « ténor ».

L'histoire de « Turandot, énigmes au musée »

Partie 1

Calaf, Timur et Liù visitent un musée.

Le musée prépare une exposition sur la princesse chinoise Turandot.

La princesse chinoise Turandot est une peinture.

Le guide du musée montre à Calaf, Timur et Liù un papier très ancien.

Le guide du musée lit le message écrit sur le papier.

Le message explique que pour épouser Turandot,
il faut répondre à trois énigmes.

Une énigme est une question très difficile.

Les énigmes de Turandot sont très dangereuses.

Si la personne donne une mauvaise réponse, la personne peut mourir.

Quand le guide du musée lit le papier, il y a un moment magique.

Les statues et les peintures deviennent vivantes.

Calaf voit la belle peinture de Turandot.

Calaf tombe amoureux de Turandot.

Calaf veut répondre aux énigmes pour épouser Turandot.

Ping, Pang et Pong, sont 3 statues de soldats.

Ping, Pang et Pong ne veulent pas que Calaf meure.

Ping, Pang et Pong préviennent Calaf qu'il peut mourir.

J'entends le bruit d'un gong.

L'épreuve des énigmes commence.

Un gong est un grand rond en métal qui fait beaucoup de bruit
quand on tape dessus.

L'histoire de « Turandot, énigmes au musée »

Partie 2

La princesse Turandot n'est plus une peinture.

La princesse Turandot est vivante.

La princesse Turandot donne les 3 énigmes.

Calaf répond bien aux 3 énigmes.

Turandot ne veut pas se marier.

Calaf propose une solution.

Turandot doit deviner le nom de Calaf.

Si Turandot réussit, Calaf repartira et ne l'épousera pas.

L'histoire de « Turandot, énigmes au musée »

Partie 3

Turandot cherche quelqu'un qui connaît le nom de Calaf.

Turandot rencontre Liù, l'amie de Calaf.

Liù veut protéger Calaf.

Liù ne dit pas à Turandot comment Calaf s'appelle.

Liù se transforme en statue.

Turandot comprend que Liù aime beaucoup Calaf.

Turandot découvre ce qu'est l'amour.

Turandot devient amoureuse de Calaf.

Turandot accepte de se marier avec Calaf.

Bon à savoir

Je peux apprendre les moments participatifs avant de venir au spectacle.

Pendant le spectacle :

Pendant le spectacle, la musique peut être forte.

Le spectacle est participatif.

Le public peut chanter 7 chansons avec l'orchestre et les chanteurs.



À la fin du spectacle :

Le chef d'orchestre, la comédienne et les musiciens saluent le public.

Le public applaudit très fort.

Cela fait beaucoup de bruit.



Le guide est fait par l'Opéra Orchestre Normandie Rouen avec Culture Relax.

Culture Relax est une association pour l'accès de toutes les personnes à la culture.

Pour contacter l'Opéra Orchestre Normandie Rouen

je peux écrire à Angéline Prévost

à l'adresse angelinaprevost@oonr.fr

Je peux aussi appeler au 07 81 15 36 09

Pour contacter Culture Relax

je peux écrire à l'adresse spectacle@culture-relax.org

Je peux aussi appeler au 01 71 20 22 64

La Fondation La France s'engage,
la Fondation Crédit mutuel Alliance Fédérale,
la Fondation de France,
le Ministère de la Culture,
AG2R la Mondiale
et la Fondation Malakoff Humanis Handicap
aident les spectacles Relax.

Christophe Urbain a fait la photographie de la page de couverture.

Fred Margueron a fait les photographies des pages 5 et 6.