

31 MARS 2026
CONCERT
50



Birds on a Wire

DOM LA NENA & ROSEMARY STANDLEY

● PÉRA
● RCHESTRE
N ● NORMANDIE
R ● UEN

25 26



● LES ARTISTES

Voix, violoncelle **Dom La Nena**
Voix, harmonium **Rosemary Standley**
Son **Anne Laurin**

Rouen, Chapelle Corneille
Mardi 31 mars 20h

Durée 1h30, sans entracte

Production La Familia

Les programmes de salle sont imprimés
sur du papier recyclé certifié FSC,
blanchi sans chlore.

LA CITATION



Tous les paradis
ont leurs frontières.

Edward Albee

• En partenariat avec La Factorie,
Maison de Poésie de Normandie •

PRESSE



« À mi-chemin
entre chant lyrique,
bossa-nova, country folk
et musique baroque, c'est
la même quête de pureté,
d'harmonie, de sensualité
délicate, de grâce ».

Grégoire Leménager, L'Obs

Une programmation de



l'étincelle
THÉÂTRE(S) DE LA VILLE DE ROUEN

www.letincelle-rouen.fr – 02 35 98 45 05

L'étincelle, Théâtre(s) de la Ville de Rouen est financé par





LE MOT

métissage n. m.

⟨1834; de *métisser*⟩

Mélange d'éléments culturels dans un groupe humain (qu'il y ait ou non un métissage ethnique). *Le métissage des cultures. Métissage culturel. Le métissage, facteur d'enrichissement pour les civilisations.*

« Métissage, voilà mon idéal de culture. Blanc et noir, sciences et lettres, monothéisme et polythéisme, sans haine réciproque, pour une pacification que je souhaite et pratique »
Michel Serres, *Éclaircissements, Cinq entretiens avec Bruno Latour*, p.47.

Dictionnaire culturel en langue française, Alain Rey, 2005

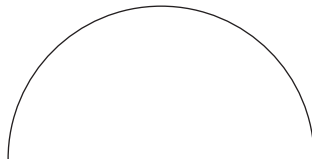
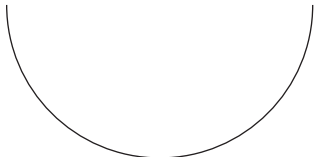


LE SAVIEZ-VOUS ?



Un artisanat musical

Le duo privilégie des concerts dans des lieux à taille humaine pour garder une proximité avec le public.



Leurs enregistrements sont réalisés avec cette même idée d'intimité : peu d'effets, prises « live » en studio, et un soin apporté aux silences et à la respiration des morceaux.

BIRDS ON A WIRE

Birds on a Wire est un projet musical né de la rencontre entre la chanteuse Rosemary Standley et la violoncelliste Dom La Nena. Le duo se forme autour d'un répertoire de reprises choisies, allant de la musique classique aux chants traditionnels, en passant par la chanson française et les musiques populaires du monde. Le nom du projet est un clin d'œil à la chanson *Bird on the Wire* de Leonard Cohen, qui reflète l'esprit du duo : poétique, libre et ouvert aux mélanges. Birds on a Wire propose ainsi des interprétations épurées, portées par l'alliage singulier du duo. Le premier album, paru en 2014, posait les bases de cette démarche éclectique, mêlant Tom Waits, John Lennon, Purcell et chansons sud-américaines. Le deuxième opus, *Ramages* (2020), poursuit cette exploration à travers un éventail de langues et de cultures, confirmant l'identité sonore du duo : une approche à la fois sobre et inventive des grandes œuvres du répertoire universel.

LES GRANDES DATES



DE NOMBREUX OISEAUX SUR LE FIL

1968

Leonard Cohen enregistre *Bird on the Wire* pour son deuxième album, « Songs from a Room ».

1971

Serge Lama en crée une version française : *Vivre tout seul*.

1992

Un groupe de rock alternatif choisit de s'appeler Midnight Choir d'après le deuxième vers de cette chanson.

2012

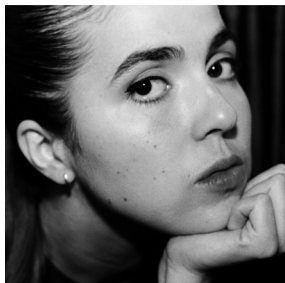
Dom La Nena et Rosemary Standley la reprennent dans leur premier album et adoptent le nom de Birds on a Wire pour leur duo.

2024

Le chanteur Kris Kristofferson choisit les premiers vers de cette chanson comme épitaphe.



BIOGRAPHIES



Dom La Nena

VOIX, VIOLONCELLE

Dominique Pinto, connue sous son nom de scène Dom La Nena, est une violoncelliste, chanteuse et compositrice brésilienne. En parallèle de tournées avec Jane Birkin, Jeanne Moreau, Etienne Daho, Sophie Hunger, Piers Faccini ou Camille, elle enregistre plusieurs albums solo, de *Ela* (2013) à *Leon* (2023). Son univers mêlant pop, musique de chambre et influences latino-américaines lui vaut une reconnaissance internationale. En 2025, elle sort l'album *Nuées ardentes* avec Rosemary Standley.



Rosemary Standley

VOIX, HARMONIUM

Rosemary Standley rejoint le groupe Moriarty en 1999, qui connaît un retentissant succès avec l'album *Gee Whiz But This Is a Lonesome Town*, sorti en 2007. Le groupe entame alors une longue tournée et joue dans les plus grands festivals français, en Espagne et en Suisse. La chanteuse franco-américaine s'investit depuis dans de multiples collaborations et produit de nombreux disques et nouveaux spectacles.

à venir

JULIETTE JOURNAUX

2 avril – Chapelle Corneille

Juliette Journaux réinvente Schubert et Mahler au piano et nous entraîne dans un voyage envoûtant, entre virtuosité, poésie et nostalgie romantique.

L'ARLÉSIENNE

10 & 11 avril – Théâtre des Arts

Entre drame et légèreté, Pierre Dumoussaud dirige un diptyque révélant toute la richesse du théâtre musical de Bizet: *L'Arlésienne*, et, en seconde partie, *Le Docteur Miracle*.

MOH! KOUYATÉ

6 mai – Chapelle Corneille

Moh Kouyaté réunit autour de lui un quintet inédit et fait le choix d'une formule intimiste pour revenir à l'essence même de la musique.

en famille

NOTES GOURMANDES

TABLEAUX D'UNE EXPOSITION

29 avril – Théâtre des Arts

Une toile musicale éclatante où chaque note fait naître une image et chaque mélodie une histoire.

Concert raconté, à partir de 5 ans

À VOUS DE CHANTER!

TURANDOT,

ÉNIGMES AU MUSÉE

2 – 6 mai – Théâtre des Arts

Un chef-d'œuvre de Puccini, pour les grands et les petits! Plongez dans l'univers envoûtant de *Turandot* à travers une aventure musicale participative à vivre en famille.

Opéra participatif, à partir de 6 ans

Séances gratuites d'apprentissage des chants:

Dimanche 12 avril 10h30

Dimanche 26 avril 10h30

25 26

Écouter, échanger, apprendre, chanter!

À l'Opéra, vous avez le choix pour aller plus loin,
tous nos rendez-vous autour des spectacles sont en ligne.

02 35 98 74 78

OPERAORCHESTRENORMANDIEROUE.NFR

