

26 27

● PÉRA
● RCHESTRE
● NORMANDIE
● ROUEN

—

● PÉRA
● ORCHESTRE
N ● NORMANDIE
R ● ROUEN



Théâtre lyrique d'intérêt national

21 La saison

83 Mon Opéra

| | |
|-----|----------------------------------|
| 85 | Le soin |
| 86 | L'Opéra accessible |
| 88 | Autour des spectacles |
| 92 | L'Opéra et l'Orchestre en classe |
| 95 | Esprit famille |
| 98 | Place aux jeunes ! |
| 99 | Le bar |
| 100 | Engagez-vous à nos côtés |

101 La Maison

| | |
|-----|--------------------------------|
| 102 | À Rouen |
| 103 | En Normandie |
| 106 | L'Orchestre |
| 108 | Les compagnonnages artistiques |
| 109 | Artistes en résidence |
| 110 | Talents en devenir ! |
| 111 | L'équipe |
| 113 | Devenez mécène |

115 En pratique

| | |
|-----|-------------------------|
| 116 | À chacun sa formule |
| 119 | Billetterie |
| 120 | Plans de salle |
| 122 | Venir à l'Opéra |
| 124 | Calendrier |
| 128 | Merci à nos partenaires |

Hervé Morin

Président de la Région Normandie,
Président de l'Opéra Orchestre Normandie Rouen

Qu'est-ce qu'être Normand aujourd'hui ? Comment nos héritages culturels et patrimoniaux ont-ils façonné nos paysages, dessiné nos façons d'être comme nos quotidiens ?

En choisissant de célébrer l'an prochain le Millenium 2027 – année européenne des Normands, 1000 ans après la naissance de Guillaume le Conquérant, c'est toute une région qui se réapproprie un imaginaire pionnier et ouvert sur l'Europe, c'est tout un continent qui reprend conscience de la résonance des legs innombrables des *hommes du Nord*. L'Opéra Orchestre Normandie Rouen prendra toute sa part dans cette célébration, avec trois grands rendez-vous : un concert symphonique augmenté par des projections, un ciné-concert *Vikings*, et l'épopée de Faust en collaboration avec le Théâtre de Caen.

Car dans une époque confuse, parfois périlleuse, la puissance publique doit plus que jamais éclairer nos pas. En retraçant fièrement notre histoire pour la faire vivre et mieux la partager ; en donnant toute leur place aux arts et à la création pour animer nos âmes et choisir notre avenir. Grâce au pacte pour la culture formé par l'ensemble des partenaires de l'Opéra, cette ambition collective s'exprime jour après jour à Rouen et dans toute la Normandie.

Dès cette rentrée, nous pourrons ainsi découvrir la première saison entièrement pensée pour faire résonner tous les timbres et les nuances de notre Orchestre réinventé. Il ne tient qu'à nous de préserver et d'élargir cet élan, à l'écoute et dans le dialogue avec celles et ceux qui font vivre la création. C'est le sens de mon engagement durable auprès des lieux de culture et de création, auprès de celles et ceux qui nous aident à penser le monde et à réunir nos imaginaires, au cœur de cette maison volontaire et résolument normande qu'est l'Opéra.

Une nouvelle saison s'y annonce, la dernière imaginée par Ben Glassberg, un directeur musical qui aura marqué notre région de sa générosité artistique, et d'une ambition partagée avec tous les musiciens et artistes passés par l'Opéra. Accompagné de nos remerciements, il passe aujourd'hui le témoin à Pierre Dumoussaud. Un visage déjà familier à de nombreux spectateurs et aux équipes de l'Opéra pour s'être engagé à nos côtés sur différents projets, à Rouen et en tournée dans la région. Cette figure majeure de la scène artistique contemporaine fait aujourd'hui le choix de s'installer durablement en Normandie. Un signal fort pour l'ambition artistique de notre région et la promesse d'une aventure créative et humaine partagée avec tous les habitants.

Loïc Lachenal

Directeur général de l'Opéra Orchestre Normandie Rouen



*« Retrouver, dans la tempérance et la sobriété,
la possibilité d'agir sans détruire,
d'aimer sans posséder, de vivre sans s'épuiser. »*

Changer nos désirs plutôt que l'ordre du monde

Le monde se durcit. Les pouvoirs forts s'affirment, les conflits s'intensifient, et partout s'exprime une même tentation : aller plus loin, plus vite, plus fort. Ne rien céder. Ne rien limiter. Faire plier le réel.

Cette tentation n'est pas nouvelle. Elle traverse les figures de cette saison. Macbeth s'empare du pouvoir au nom d'un désir sans frein. Faust refuse les limites humaines et pactise avec l'absolu. Tannhäuser veut concilier tous les élans sans renoncer à aucun. D'autres, plus proches de nous, s'épuisent à vouloir rester jeunes, à fuir l'engagement ou à céder sans mesure au vertige du plaisir. Tous, à leur manière, éprouvent une même illusion : croire que le monde doit répondre à nos désirs. Mais le réel résiste. Et c'est dans ce point de friction que ces œuvres nous parlent avec le plus de force aujourd'hui.

Car à la démesure, l'Opéra ne répond pas seulement par la chute ou la tragédie. Il oppose aussi le rire, la distance, la dérision. Dans le jeu des apparences, des illusions et des travestissements, nos désirs s'exposent autrement : soudain ridicules, parfois touchants, toujours humains. Le rire devient alors une forme de lucidité, une manière de dégonfler ce que nos élans ont de trop absolu.

Et derrière ces excès, une autre question affleure, plus silencieuse mais essentielle : celle de la mesure dans un monde aux ressources limitées. Que se passe-t-il lorsque le désir ignore toute limite, qu'elle soit intime, démocratique, sociale ou naturelle ? En creux, ces œuvres esquissent une réponse : il n'y a pas de liberté durable sans retenue, pas d'équilibre sans attention à ce qui nous entoure.

À l'excès des ambitions, à la brutalité des rapports de force, à l'épuisement des ressources et des désirs sans limite, s'oppose ainsi une voie moins spectaculaire, mais plus exigeante : celle de la mesure et de la sagesse. Apprendre à désirer autrement. Accepter la limite non comme une défaite, mais comme une condition. Retrouver, dans la tempérance et la sobriété, la possibilité d'agir sans détruire, d'aimer sans posséder, de vivre sans s'épuiser.

L'Opéra ne propose pas de solutions. Mais il met à nu nos vertiges. Et dans un monde tenté par la démesure, il nous rappelle peut-être ceci : ce n'est pas toujours l'ordre du monde qu'il faut renverser, mais d'abord ce que nous exigeons de lui.

Changer nos désirs plutôt que l'ordre du monde.



« Avec les deux Orchestres réunis, nous allons pouvoir explorer un répertoire qui est presque infini, et en même temps nous promener à travers toute la Normandie. »

Pierre Dumoussaud

Directeur musical de l'Opéra Orchestre Normandie Rouen

Comment vivez-vous cette nomination et ces nouvelles responsabilités à l'Opéra Orchestre Normandie Rouen ?

En réalité, c'est un saut dans l'inconnu... mais pas avec des inconnus ! La fonction de directeur musical est, pour moi, une première. Mais j'ai été régulièrement invité par l'Opéra, jusqu'à notre coup de foudre (en tous les cas, pour moi !), au sortir du Covid, avec *Pelléas. (Il réfléchit)* Il n'y avait pas de public, malheureusement, l'Orchestre jouait sur une plate-forme construite pour l'occasion et l'enregistrement... nous étions tous traversés par les émotions puissantes du moment. L'atmosphère était irréaliste ! Je crois que cette expérience assez inédite et forte a scellé quelque chose entre nous.

Quel regard portez-vous sur cet Orchestre ?

C'est un ensemble qui est en demande de nourriture ! De nourriture musicale, historique, philosophique presque. C'est un Orchestre qu'il faut nourrir artistiquement. Car techniquement, les forces en présence sont puissantes et engagées. Si on élargit la focale, l'Opéra Orchestre Normandie Rouen présente une singularité éprouvée : cette réunion entre l'aspect familial, artisanal, chaleureux, et la plus haute ambition musicale. Savoir accueillir chaque invité, artiste ou spectateur, à hauteur de femme et d'homme, et en même temps livrer des spectacles d'envergure nationale et internationale, c'est cela la signature de cette maison.

Avec une équipe comme celle-ci, on doit avoir envie d'explorer de nouveaux répertoires, de nouveaux territoires, de partir à l'aventure!

Absolument! C'est un Orchestre extrêmement vivant, qui parle, échange, communique... et cela se ressent, lorsqu'on fait de la musique comme dans la vie de la maison en général. Ce goût du mouvement est précieux alors qu'on vient de former un nouveau collectif de musiciens pour parcourir toute la région. Ensemble, on va mettre en commun, harmoniser nos manières de travailler, de répéter, de faire de la musique. Chacun va pouvoir explorer des répertoires inédits, continuer à progresser. Et c'est possible parce qu'on s'est fait cette même promesse: nous sommes là pour servir la musique et non pour nous en servir!

Avez-vous déjà identifié quelques-unes des ascensions artistiques que vous souhaitez leur proposer dans les prochaines années?

Pour moi, la gageure, c'est une échéance que certains peuvent vivre comme une contrainte mais qui va nous proposer le plus beau des défis: les travaux prévus au Théâtre des Arts. Parce que cela remet au cœur de nos préoccupations une question centrale, la quête du son, de notre son, comme le fil rouge, la recherche collective de ces prochaines années. C'est un travail de longue haleine que tout le monde a déjà soif d'entreprendre, même si c'est exigeant car il s'agit de bousculer nos habitudes.

Qu'est-ce qui guide cette recherche collective au long cours, au-delà du travail engagé sur chaque production?

À mes yeux, il y a plusieurs objectifs à atteindre. Bien sûr, il faut que chacun se sente à sa place sur scène, ce qui n'est pas toujours évident: lorsqu'on travaille sur le son, on déplace des gens qui ont l'habitude d'être ailleurs et qui, d'un coup, doivent établir d'autres repères, qu'ils soient visuels ou auditifs.

Mais surtout, l'essentiel n'est pas le confort de l'Orchestre sur la scène, mais bien le rendu sonore! On doit travailler pour que les Rouennaises et les Rouennais puissent s'enorgueillir d'avoir un Orchestre qui possède son propre son. Un son si particulier, si riche et si travaillé qu'il peut voyager dans toute la Normandie comme aux quatre coins de la planète en demeurant toujours intact. Que ce soit dans un gymnase, dans le futur Théâtre des Arts ou dans les grandes salles européennes, nous ferons tout pour faire entendre notre différence.

On l'entend, pour vous, ce travail sur le son n'est pas uniquement l'affaire des musiciens mais bien aussi celle des auditeurs. Comment imaginez-vous ce dialogue à venir entre l'Orchestre et le public?

C'est une grande part de l'excitation que j'éprouve à rejoindre cette maison. Avec les deux Orchestres réunis, nous allons pouvoir explorer un répertoire qui est presque infini, et en même temps nous promener à travers toute la Normandie, avec une unité hypermobile qui compose et recompose l'ensemble grâce à une nomenclature assez unique. C'est extraordinaire... et vraiment emballant! Certains des plus beaux concerts de ma carrière, c'était dans des gymnases, dans des petites villes, avec des gens pour qui la venue de l'Orchestre est l'événement de l'année. Ce n'est pas toujours le public le plus averti, mais ce n'est pas le moins exigeant! J'y ai toujours trouvé une qualité d'écoute exceptionnelle et un sens du partage de la musique qui me sont très chers. D'ailleurs, c'est par cela que l'on va commencer, dès le mois de septembre: je dirigerai en même temps *Macbeth* de Verdi au Théâtre des Arts et nous partirons en tournée avec nos complices du festival Normandie Impressionniste pour faire entendre dans toute la Normandie quatre compositeurs emblématiques de la modernité musicale française. Ce sera le tout premier acte des innombrables rencontres à venir!

À ne surtout pas manquer

Découvrez les temps forts de notre nouvelle saison placée sous le signe de tous les désirs, et laissez-vous emporter !



Filiations

Cette saison sera l'occasion de célébrer deux géants. **Beethoven** d'abord, dont l'œuvre irradie la programmation : l'*Héroïque* mise en scène par Aurélien Bory, l'intégrale des *Quatuors* par le Quatuor Modigliani et le *Concerto n° 3* avec David Fray. Mais aussi *Core*, une ambitieuse création qui réinvente les cellules beethovéniennes dans un univers mêlant acoustique, électronique et immersion. S'y ajoutent deux Moments musicaux qui lui sont entièrement consacrés à la Chapelle Corneille.

Philip Glass ensuite, dont l'anniversaire des 90 ans sera fêté en trois actes : une soirée dédiée au minimalisme ; un moment avec la singulière Vanessa Wagner et l'ensemble résident Miroirs Étendus ; et enfin, *GLA55*, puissant spectacle de danse porté par Rosas, la compagnie d'Anne Teresa De Keersmaeker.

- *Moments musicaux #1, 2, 6* / p. 25, 34, 72
- *Beethoven, Brahms* / p. 39
- *Vanessa Wagner & Miroirs Étendus* / p. 44
- *Intégrale Beethoven I & II* / p. 45
- *GLA55* / p. 49
- *Beethoven, Portrait d'orchestre* / p. 69
- *Core* / p. 68
- *Intégrale Beethoven III & IV* / p. 75

Ce qui (nous) échappe

La saison convoque les puissances haletantes de l'invisible. Ici, sur scène, les sorcières de **Macbeth** ouvrent le bal. Là, elles sont suivies des démons de **La Damnation de Faust** et des créatures féériques de **The Fairy Queen**. Puis vient **Tannhäuser**, hésitant entre le monde des mortels et celui de Vénus, tandis que les **Dances de feu** de *L'Amour sorcier* de De Falla enflamment la scène normande. Sans répit, Rebel et Rameau, revisités par Amandine Beyer dans **Après le Chaos**, font entendre le désordre originel. Les plus jeunes ne sont pas en reste, avec, dans **Drôles de bêtes en musique**, une véritable ménagerie à ciel fermé!



Tannhäuser

- *Macbeth* / p.23
- *Drôles de bêtes en musique, Note gourmande #2* / p.38
- *Dances de feu, Moment musical #3* / p.44
- *Tannhäuser* / p.47
- *La Damnation de Faust* / p.53
- *The Fairy Queen* / p.57
- *Rameau, Rebel* / p.70

Inextinguible



- *Nielsen, Grieg* / p.36
- *La Damnation de Faust* / p.53
- Ciné-concert Vikings, en Normandie

Pour **Millenium, l'année européenne des Normands**, l'Opéra embrase la scène d'une flamme qui traverse les siècles, nourrie des épopées qui ont façonné la Normandie et l'Europe. Tout commence par un élan, celui des peuples en mouvement, des conquêtes et des métamorphoses, l'énergie indomptable, vivante et inépuisable. Avec la **Symphonie n°4 de Nielsen**, magnifiée par Claudia Fuggetti, l'épopée devient sensation : paysages intérieurs et mémoire vibrante. Les **ciné-concerts Vikings** ravivent la force des origines, dans une immersion où le mythe respire. **Faust**, enfin, ouvre une dimension universelle, celle du désir sans fin, de la quête ardente. Trois rendez-vous qui dessinent un parcours reliant la Normandie et l'Europe, le passé et le présent. Plus qu'une célébration : une traversée.



Company



Don Pasquale

Éclats de rire

Quand le monde vacille, certains choisissent l'ironie. La saison rassemble des œuvres qui font du rire une arme puissante. **Company** de Sondheim, **Don Pasquale** de Donizetti, **La Belle Hélène** d'Offenbach, **La Famosa Baroni**, autant de pièces qui jouent avec les conventions, les retournent et les font valdinguer... avec délice. **À vous de chanter!** autour d'*Une Fille au régiment* invite même le public à entrer dans la farce.

Du burlesque au comique grinçant, ces œuvres rappellent que l'humour est sans doute la réponse la plus subversive qui soit aux affres de l'époque.

- *Don Pasquale* / p. 33
- *Company* / p. 41
- *À vous de chanter! Une Fille au régiment* / p. 67
- *La Famosa Baroni* / p. 73
- *La Belle Hélène* / p. 77



Il est des concerts dont on ressort les oreilles pleines de cuivres et de cordes, avec une mélodie qui tourne encore en nous le lendemain.

Plein feu

Il est des concerts dont on ressort les oreilles pleines de cuivres et de cordes, avec une mélodie qui tourne encore en nous le lendemain. Puissance brute du son, grandeur de l'interprétation, Orchestre dans toute son ampleur, cette nouvelle saison offre plusieurs moments d'intense vibration : le **Concerto pour orchestre de Bartók**, qui fait briller chaque pupitre tour à tour, la **Symphonie n°10 de Chostakovitch**, sombre et haletante, les **Danses polovtsiennes de Borodine**, irrésistibles de couleur et d'énergie,

et un grand programme romantique réunissant l'**Héroïque de Beethoven**, la **Réformation de Mendelssohn** et les **Danses hongroises de Brahms**. Du grand orchestre, en relief et en émotion.

- Ouverture, L'Orchestre en grande forme / p.31
- Beethoven, Brahms / p.39
- Chopin, Mendelssohn / p.51
- Chostakovitch, Borodine / p.64
- Beethoven, Portrait d'orchestre / p.69



Quand la musique vient à vous

La musique n'est pas sédentaire : elle circule, vient à votre rencontre. Si la saison bat son plein au Théâtre des Arts et à la Chapelle Corneille, elle se déploie aussi à travers toute la Normandie. De ville en village, l'Orchestre et ses musiciens investissent les lieux et rapprochent la musique de celles et ceux qui les accueillent.

Dès la rentrée, les *Jardins féériques*, un concert mêlant musique et image, dirigé par Pierre Dumoussaud et en partenariat avec le festival Normandie Impressionniste, ouvre ce voyage, de L'Aigle à Lyons-la-Forêt. Formes légères, grands concerts symphoniques ou spectacles, ces rendez-vous nomades rapprochent la musique de chacun. Une autre manière d'écouter, plus libre, plus proche, intensément vivante.

Retrouvez toute la programmation de l'Orchestre en Normandie sur notre site operaorchestrenormandierouen.fr

Esprit famille



- *Musique et doudou* / p.29
- *Notes gourmandes #1, 2, 3, 4, 5, 6, 7, 8*
p.24, 38, 43, 48, 54, 60, 72, 74
- *Moments musicaux #1, 2, 3, 4, 5, 6*
p.25, 34, 44, 49, 60, 72
- *BIG BANG Festival* / p.37
- *À vous de chanter! Une Fille au régiment* / p.67
- *Complément d'objets* / p.71
- *ASTER* / p.74

L'Opéra se vit à tous les âges et se partage sans mode d'emploi. Dès les premiers mois, les tout-petits s'éveillent au son avec **Musique et doudou**, ces concerts du week-end pensés comme des bulles de douceurs où l'on peut gazouiller tout en écoutant son premier concert. Dès 3 ans, **ASTER** propose une exploration sensorielle entre sons et lumières où le musicien Philippe Foch fait naître un monde en mouvement. Dès 5 ans, place aux **Notes gourmandes** où récits et musique se dégustent ensemble, au foyer de l'Opéra. Dès 7 ans, les **Moments musicaux** rassemblent petits et grands le dimanche à 11h à la Chapelle Corneille, pour une heure au plus près des artistes et **Compléments d'objets** où les objets du quotidien deviennent instruments, dans un joyeux détournement sonore. Le samedi à 18h et le dimanche à 16h, le répertoire s'ouvre à tous, comme une porte ouverte sur l'émotion. Et puis il y a les grands rendez-vous à ne pas manquer : le bouillonnant **BIG BANG Festival** et l'opéra participatif **À vous de chanter!** Ici, la musique se transmet, se vit et se partage, en famille, tout simplement.



En compagnie des artistes

L'Opéra accueille deux artistes associées dont il accompagnera les projets sur plusieurs saisons. Un engagement fort de la maison pour mettre en lumière de nouvelles voix.



À Rouen, Ambre Kahan célèbre ses retrouvailles avec la musique

De *L'Art de la joie* à *Macbeth*, n'y aurait-il qu'un pas ? Celui de l'opéra, que la metteuse en scène Ambre Kahan aborde pour la première fois à Rouen, en résidence à l'Opéra Orchestre Normandie Rouen.

Venue du théâtre, musicienne de formation, elle convoie avec elle une grammaire de plateau singulière.

« La musique a été mes premières amours, et le théâtre que je fais est profondément imprégné par cette vibration. »

L'Opéra Orchestre Normandie Rouen a fait le choix rare de confier certaines de ses nouvelles productions à des artistes qui se confrontent à l'opéra pour la première fois.

Comment abordez-vous ce défi du spectacle total qu'est l'opéra ?

Proposer *Macbeth* de Verdi à quelqu'un qui n'a jamais franchi le seuil de la mise en scène d'opéra, c'est soit un acte d'insoumission, soit une preuve de foi absolue. Loïc Lachenal a cette spontanéité des aventuriers qui me bouleverse. Faire confiance, ce n'est pas manquer d'exigence. C'est placer en l'autre le plus grand défi : ne pas décevoir.

Arriver dans cette maison d'opéra me fait l'effet d'un « home sweet home ». De retrouver des meubles que je n'avais pas vu depuis longtemps, des souvenirs. Je renoue ici avec des sensations lointaines qui me sont chères. C'est comme retrouver une langue maternelle que j'avais cessé de pratiquer, mais dont j'ai gardé l'accent. Avant le théâtre, je suis passée par le conservatoire, le violon, l'Orchestre des Jeunes. La musique a été mes premières amours, et le théâtre que je fais est profondément imprégné par cette vibration.

C'est un théâtre total où la musique est omniprésente, voire centrale, donc pour l'instant je ne vois pas de changement majeur dans ma façon d'aborder le travail mais plutôt de grandes et heureuses retrouvailles.

Vous portez de front le répertoire de Verdi (*Macbeth*) et la création de Boesmans (*Pinocchio*). Quels grands écarts artistiques, cérébraux et intimes devez-vous faire pour porter au plus juste ces créations séparées par 170 années ?

Honnêtement ? C'est un enfer logistique pour l'esprit. Ces deux œuvres sont opposées à peu près à tous les niveaux. Au point qu'avant votre question, je dois vous avouer que je ne les avais pas regardées en miroir l'une de l'autre ! Je rentre dans la préparation de la création de ces deux œuvres comme je rentrerais dans des mondes parallèles. Cela exige une sacrée gymnastique cérébrale et intime. Je ne peux définitivement pas faire une partie de tennis avec moi-même en me renvoyant la balle d'une œuvre à l'autre. Il faut carrément changer de terrain, de sport, de tenue, et même de météo ! Mais pour ne pas me défausser complètement, je dirais que ce qui pourrait les lier serait l'élégance du drame. La sophistication de la noirceur.

Votre création de *L'Art de la joie* a marqué les esprits et révélé une véritable identité de metteuse en scène. Qu'emporterez-vous de cette signature sur la scène du Théâtre des Arts ?

La sensualité de la chair.



Amandine Beyer, violoniste généreuse, résidence baroque

Violoniste acclamée, musicienne partageuse et fondatrice de Gli Incogniti, Amandine Beyer a fait du baroque son territoire d'expression privilégié. Un répertoire et deux siècles de tous les possibles, qu'elle invite tous les musiciens et auditeurs à découvrir sans retenue.

Comment abordez-vous ce compagnonnage qui s'ouvre avec l'Orchestre de l'Opéra ?

Je viens du monde baroque et ne suis pas si familière des orchestres modernes. Mais j'ai eu vent de l'enthousiasme des musiciens et j'ai hâte de travailler à leurs côtés. J'ai l'habitude de dire que je fais de l'interprétation *plus ou moins* historiquement informée, c'est-à-dire que je suis convaincue qu'on peut vivre la musique baroque librement, sans nécessairement passer par les instruments originaux avec des cordes en boyau et des archets d'époque !

Pour vous, la musique baroque a toute sa place sur la scène de l'Opéra ?

Bien sûr, Rouen est avant tout une maison d'opéra. Mais vous savez, dans le répertoire baroque, il y a énormément de théâtre : les musiciens étaient soit en train d'imiter la voix, soit au service de la voix. C'est ce travail que je veux mener avec les musiciens : comment les instruments peuvent évoquer des passions théâtrales, se transformer en voix ? Comment travailler sur le texte même en l'absence de texte ? Au fond, comment transformer chaque œuvre instrumentale en un petit théâtre !

1001 manières d'aborder la musique

Grandes œuvres lyriques, concerts symphoniques, musique du monde, danse et aventures familiales... Partez à la découverte de tous les répertoires.

OPÉRAS

p. 23

Macbeth

Giuseppe Verdi,
Ambre Kahan

p. 33

Don Pasquale

Gaetano Donizetti,
Tim Sheader

p. 41

Company

Stephen Sondheim,
George Furth

p. 47

Tannhäuser

Richard Wagner,
David Bobée

p. 53

La Damnation de Faust

Hector Berlioz,
Guillaume Marmin

p. 57

The Fairy Queen

Henry Purcell,
Léo Cohen-Paperman

p. 77

La Belle Hélène

Jacques Offenbach,
Alice Masson
& Quentin Gibelin

SPECTACLES LYRIQUES ET MUSICAUX

p. 36

Nielsen, Grieg

Souffle du Nord

Antony Hermus
& Lise de la Salle

p. 41

Company

Stephen Sondheim,
George Furth

p. 67

À vous de chanter!

Une Fille au régiment

opéra participatif

p. 69

Beethoven

Portrait d'orchestre

Aurélien Bory

p. 68

Core

Franceschini, Beethoven

CONCERTS DE L'ORCHESTRE

Symphoniques

p. 31

Ouverture

L'Orchestre en grande forme

Pierre Dumoussaud
& Bruno de Sá

p. 36

Nielsen, Grieg

Souffle du Nord

Antony Hermus
& Lise de La Salle

p. 39

Beethoven, Brahms

Danses hongroises et concerto

Ustina Dubitsky
& David Fray

p. 51

Chopin, Mendelssohn

Piano romantique

Gergely Madaras
& Ilya Shmukler

p. 58

Mozart, Bach

La Messe du Couronnement

Laurence Equilbey

p. 64

Chostakovitch,

Borodine

Prince Igor

Pierre Dumoussaud
& Anne Gastinel

p. 69

Beethoven

Portrait d'orchestre
Aurélien Bory

p. 70

Rameau, Rebel

Après le Chaos
Amandine Beyer

Ensemble

p. 24

Jardins féériques

Festival Normandie
Impressionniste

p. 25

Éclats d'Italie

Théo Ould

p. 42

Ça pirouette!

Camille Chopin

p. 59

Bowie Symphonic

p. 68

Core

Matteo Franceschini,
Beethoven

p. 73

Exil en musique

D'ailleurs et d'ici

Moments musicaux

p. 25

**Philip Glass
et minimalisme**

p. 34

**Sérénades
romantiques**

p. 44

Danses de feu

p. 49

Diable et sortilèges

p. 60

Schubert constellation

p. 72

Beethovenfest

**CONCERTS
ENSEMBLES ET
ARTISTES INVITÉS**

p. 28

accentus

Tchaïkovsky, Liturgie

p. 29

**Katia et Marielle
Labèque**

55

p. 35

Quintette Turbulences

Cuivres en folie

p. 35

Sonia Wieder-Atherton

Or (Lumière)

p. 42

**Rosemary Standley
& Les Musiciens
de Saint-Julien**

The Last Rose

p. 44

**Vanessa Wagner
& Miroirs Étendus**

Philip Glass

p. 45

**Quatuor Modigliani
& Quatuor Elmire**

Intégrale Beethoven I & II

p. 48

David Kadouch

Lettres sans paroles

p. 50

**David, Edgar
et Jérémie Moreau**

Schubert Piano Trios

p. 54

Les Talens Lyriques

Monteverdi, Cavalli

p. 55

Alexandre Tharaud

Tharaud pianos

p. 59

B'Rock Orchestra

Bach, concertos et cantates

p. 61

**Véronique Gens
& Le Concert d'Astrée**

Reines guerrières
et amoureuses

p. 65

**Huw Montague
Rendall**

Puisque l'aube grandit

p. 65

Compagnie La Tempête

Nocturne II

p. 68

Grandes voix d'Afrique

Lauréats du concours
international de chant

p. 71

**Lea Desandre
& l'Ensemble Jupiter**

Manifest

p. 73

**Julie Fuchs
& Le Poème
Harmonique**

La Famosa Baroni

p. 75

**Quatuor Modigliani
& Quatuor NOVO**

Intégrale Beethoven III & IV

DANSE

p. 28

**Barbara,
du bout des lèvres**

Benjamin Millepied

p. 34

How romantic

Katerina Andreou

p. 43

360

Mehdi Kerkouche

p. 49

GLA55

Anne Teresa

De Keersmaecker / Rosas

p. 55

**Ballet de l'Opéra
de Lyon**

Dawson, Andreou

p. 63

Midi-Minuit

Malandain Ballet Biarritz

EN FAMILLE

p. 29

Musique et doudou

p. 37

BIG BANG Festival

p. 67

À vous de chanter!

Une Fille au régiment

p. 71

Compléments d'objets

L'Instant Donné

p. 74

ASTER

Philippe Foch

Notes gourmandes

p. 24

Sorcières!

p. 38

**Drôles de bêtes
en musique**

p. 43

Brahms et ses amis

p. 48

Pierre et le Loup

p. 54

La ronde des violons

p. 60

Danses à la française

p. 72

Opérette en fête

p. 74

Légendes du Nord

L'ÉTINCELLE À LA CHAPELLE CORNEILLE

p. 79

**La Litanie des Cimes
& Mah Damba**

p. 79

Robinson Khoury

Quatuor Demi-Lune

p. 79

Meryem Aboulouafa

p. 79

Floating

p. 80

ALA.NI

Sunshine Music

p. 80

Yom × Ceccaldi

Le rythme du silence

p. 80

Ensemble Chakâm

Les vents brûlants

p. 80

Cocanha

Flame Folclòre

La saison



Macbeth

Giuseppe Verdi

En adaptant l'histoire de *Macbeth* dans une de ses partitions les plus audacieuses, Verdi fait naître un cocktail explosif. Une association du génie théâtral de Shakespeare et du drame à l'italienne, sur une musique incandescente.

Le poison de la jalousie, la soif de pouvoir et la tentation meurtrière s'insinuent dans les esprits tourmentés, distillés par des sorcières dont le seul horizon est la chute du royaume d'Écosse. Pour cet opéra vénéneux, Ambre Kahan file une métaphore ô combien parlante, à l'image de son univers puissamment évocateur. La nature y envahit peu à peu l'espace, recouvrant ses droits à mesure que la paranoïa et le remords rongent les protagonistes. La vérité triomphera finalement, quand la lande écossaise et sa forteresse rocailleuse auront retrouvé leur pureté, et les époux Macbeth lavé leur crime dans leur propre sang.

Coproduction Opéra Orchestre Normandie Rouen,
Opéra National de Bordeaux

- **Les + accentus / parcours chant**,
4 rendez-vous du 12 au 26 sept. / p.90
- **Journées Européennes du Patrimoine** / p.90
 - Rencontre et répétition ouverte, samedi 19 sept. 17h30
 - Visite du décor, dimanche 20 sept. 10h-18h
- **Avant-première**, mercredi 23 sept. 18h30 / p.98
- **De fil en aiguille**, jeudi 24 sept. 19h / p.91
- **Introduction à l'œuvre**, 1h avant le spectacle / p.89
- **Comme un écho**, samedi 26 sept. 16h / p.89
- **Audiodescription**, dimanche 27 sept. 16h / p.86
- **Le Club des Sortilèges**, dimanche 27 sept. 16h / p.97
- **Gilets vibrants**, jeudi 1^{er} oct. 20h / p.86

opéra

nouvelle production

Théâtre des Arts

vendredi 25 sept. 20h

dimanche 27 sept. 16h – tarif famille

mardi 29 sept. 20h

jeudi 1^{er} oct. 20h

samedi 3 oct. 18h – tarif famille

durée 2h50, entracte inclus
en italien surtitré en français
tarif A

Giuseppe Verdi *Macbeth*

Opéra en quatre actes

Livret de Francesco Maria Piave
et Andrea Maffei,

d'après William Shakespeare

Créé à Florence en 1847

Direction musicale

Pierre Dumoussaud

Mise en scène **Ambre Kahan**

Scénographie **Anne-Sophie Grac**

Costumes

Colombe Lauriot-Prévest

Lumières **Zélie Champeau**

Dramaturgie

Jean-Aloïs Belbachir

Chorégraphie **Saïdo Lehlouh**

Vidéo **Nicolas Morgan**

Son **Mathieu Plantevin**

Macbeth **Aleksei Isaev**

Banco **Peixin Chen**

Lady Macbeth **Ekaterina Sannikova**

Suivante de Lady Macbeth

Irina Sherazadishvili

Macduff **Matteo Roma**

Malcolm **Néstor Galván**

Un Médecin / Un Héraut /

Un Domestique / Une Apparition

Lysandre Châlon

Duncan (comédien)

Jean-Aloïs Belbachir

Orchestre de l'Opéra

Normandie Rouen

Chœur accentus / Opéra

Orchestre Normandie Rouen

Chœur de l'Opéra National

de Bordeaux

concert de l'Ensemble

Chapelle Corneille

samedi 26 sept. 20h

durée 1h10, sans entracte

tarif D – tarif famille

Jardins féériques

Festival Normandie
Impressionniste

Une musique de paysages et de lumières, portée par les projections de Paul Rousteau: ce concert donne à entendre une France impressionniste où le timbre devient couleur et le silence respiration.

Ce programme explore l'éveil d'une modernité musicale française à travers quatre compositeurs – Ropartz, Satie, Schmitt et Ravel – qui partagent un goût pour la nuance et l'évocation. Avec les orchestrations de David Walter, les célèbres *Gymnopédies* et *Gnossiennes* de Satie prennent un relief inédit. Schmitt esquisse des soirs embrumés, encore marqués par Wagner, mais déjà tournés vers un Ravel tout proche. C'est ce dernier qui clôt le voyage avec *Ma mère l'Oye*, conte musical aux raffinements infinis. Une soirée portée par une création vidéo du photographe Paul Rousteau, en écho visuel à cette musique impressionniste.

Dans le cadre de la soirée de clôture du festival Normandie Impressionniste

Guy Ropartz *Sons de Cloches*

Erik Satie *Gymnopédie n°1; Gnossienne n°3*
(arrangements David Walter)

Florent Schmitt *Soirs*

Maurice Ravel *Ma mère l'Oye*

Direction musicale **Pierre Dumoussaud**

Artiste photographe **Paul Rousteau**

Ensemble de l'Opéra Normandie Rouen

en famille

Théâtre des Arts, foyer

mercredi 30 sept. 14h30 et 17h

concert raconté

Deux rendez-vous à partager avec les musiciens autour d'une boisson offerte
à partir de 5 ans, durée 45 min – tarif F

Note gourmande #1 Sorcières!

Plongeons dans le monde envoûtant des sorcières, avec ce spectacle qui mélange musique classique, conte fantastique et chansons, dans un chaudron magique!

Une ombre noire se dessine au fond de la scène... mais ce n'est autre que le piano, prêt à déployer ses sortilèges. Autour de lui, violon, violoncelle et contrebasse font résonner les élans romantiques de Clara Schumann. La clarinette de Bartók, malicieuse et insaisissable, s'invite dans le récit: elle dialogue avec les mots, danse, surprend et guide l'écoute. Peu à peu, les timbres s'entrelacent et composent une véritable potion musicale où frissons et poésie se mêlent avec subtilité.

Extraits de pièces de **Béla Bartók**,
Clara Schumann...

Violon **Teona Kharadze**

Violoncelle **Hélène Latour**

Clarinette **Lucas Dietsch**

Contrebasse **Gwendal Étrillard**

Piano **Karen Walczak-Le Sauder**

Narration **Argantaël Étrillard**

– **Séance Relax**, mercredi 30 sept. 14h30 / p.87

moments musicaux

Chapelle Corneille

vendredi 2 oct. 20h

dimanche 4 oct. 11h – tarif famille

durée 1h15, sans entracte

tarif D

Moment musical #1

Philip Glass et minimalisme

Le saxophone, instrument roi du jazz, dernier né de la famille des bois, partage la scène avec les cordes pour ce programme original, fascinant et poétique.

En cinq œuvres, dans cette formation particulière qui allie la forme éternelle du quatuor à cordes au brillant du saxophone, ce concert explore les territoires les plus inspirants de la musique d'aujourd'hui, de l'Europe mystique à l'avant-garde new-yorkaise. Les noms qui figurent au programme sont tous la promesse d'une musique moderne, ancrée dans son époque, entre rythmes chaloupés et méditation métaphysique, guidée par le chant lumineux du saxophone soprano. Un concert à écouter les yeux fermés, et l'esprit grand ouvert.

György Ligeti *Sonate pour violoncelle seul*
Arvo Pärt *Fratres*

Guillaume Connesson *Disco-Toccata*

Michael Nyman *Shaping the Curve*

Philip Glass *String Sextet*

Violons **Tristan Benveniste,**
Hélène Bordeaux

Altos **Patrick Dussart, Cédric Rousseau**

Violoncelles **Jacques Perez,**

Florent Audibert

Saxophone soprano **Stéphane Cros**

concert de l'Ensemble

Chapelle Corneille

mardi 6 oct. 20h

durée 1h, sans entracte

tarif D

Éclats d'Italie Théo Ould

Baroque, bel canto, néoclassique...

Ce programme foisonnant embrasse quatre siècles de musique italienne, guidé par l'accordéon expressif de Théo Ould.

Un tour de la péninsule en musique, l'Italie comme vous ne l'avez jamais entendue. Seul ou entouré d'un ensemble aux timbres inédits (vents, harpe, percussions...), Théo Ould navigue avec aisance entre styles et époques. Scarlatti et Monteverdi y croisent Verdi ou Puccini, et le souffle populaire de l'accordéon redonne chair à ces pages parfois cristallisées par la tradition. En filigrane, l'Italie dans tous ses éclats. Un concert qui fait danser les siècles avec grâce, énergie... et un soupçon d'insolence.

Œuvres de **Giuseppe Verdi,**
Domenico Scarlatti,
Jean-Philippe Rameau,
Claudio Monteverdi, Gioachino Rossini,
Giacomo Puccini, Luciano Fancelli

Accordéon **Théo Ould**
Arrangements **Cyrille Lehn**

Ensemble de l'Opéra Normandie Rouen



Opéra en direct

Macbeth

Giuseppe Verdi

gratuit sur grand écran

Comme tous les ans, l'opéra qui ouvre la saison se partage au plus grand nombre! Sur un écran géant sur la place de la Cathédrale de Rouen, dans les salles de cinéma et dans tous les foyers normands, les vibrations du Théâtre des Arts se propagent à la région entière.

Cette année, l'Opéra en direct plonge public et téléspectateurs dans le monde trouble et inquiétant des landes écossaises, avec *Macbeth* de Verdi.

Jeux de pouvoir, jalousies et mystérieux enchantements feront chavirer les foules, pour une soirée de grand frisson qui emportera avec elle les derniers feux de l'été. Alors, que vous soyez novice ou passionné, rendez-vous devant votre écran, pour une séance d'opéra... en direct!

Production de la captation Camera Lucida, Opéra Orchestre Normandie Rouen, avec le soutien de France Télévisions et France 3 Normandie

Une opération en partenariat avec la Région Normandie, France 3 Normandie, NOE cinémas, le Département de la Seine-Maritime et tous les lieux de diffusion

AGIR CHAQUE
JOUR DANS VOTRE
INTÉRÊT ET CELUI
DE LA SOCIÉTÉ



NORMANDIE-SEINE

Le Crédit Agricole Normandie-Seine, partenaire de l'émotion avec l'Opéra Orchestre Normandie Rouen

Le Crédit Agricole Normandie-Seine s'engage aux côtés de l'Opéra Orchestre Normandie Rouen pour rendre la culture accessible à tous. Avec « Opéra en direct », nous offrons au public la possibilité de vivre des représentations gratuites en plein air.

Grâce à « la tournée de l'Orchestre en région », la musique symphonique va à la rencontre des habitants sur tout le territoire. Ensemble, nous faisons vibrer la Normandie au rythme des plus belles œuvres!

Crédit Agricole Normandie Seine est grand mécène d'Opéra en direct pour soutenir la présence de l'Opéra Orchestre Normandie Rouen sur l'ensemble du territoire.

retransmission

samedi 3 oct. 18h

durée 2h50, entracte inclus
en italien surtitré en français
gratuit

Sur écran géant en plein air

Rouen, place de la Cathédrale

Sur grand écran en salle

Agon-Coutainville,

Cinéma de la Plage

Aleçon, Scène nationale 61

Barentin, Théâtre Montdory

Bois-Guillaume,

Espace Guillaume Le Conquérant

Caudebec-en-Caux,

Cinéma Le Paris

Conches-en-Ouche,

Salle Jean-Pierre Bacri

Dieppe, Dieppe Scène Nationale

Dives-sur-Mer,

Cinéma Le Drakkar

Eu, Théâtre du Château

Franqueville-Saint-Pierre,

Espace culturel Bourvil

Gacé, Cinéma Le Tahiti

Hérouville-Saint-Clair,

Conservatoire

L'Aigle, Cinéma L'Aiglon

Le Havre, Le Volcan

Le Neubourg,

Cinéma Les Vikings

Neufchâtel-en-Bray, Théâtre

Petit-Caux, Hôtel de Ville

Petit-Quevilly, Médiathèque

François Truffaut

Saint-Marcel,

Centre Culturel Guy Gambu

Vire Normandie,

Halle Michel Drucker

Yquebeuf, Micro Folie

Et à **Édimbourg**, avec l'Institut français d'Écosse

Dans les cinémas du réseau NOE

D'autres partenaires et la liste des cinémas sont à retrouver sur notre site internet dès septembre.

concert

Chapelle Corneille

jeudi 8 oct. 20h

durée 1h10, sans entracte

tarif C

Tchaïkovsky, Liturgie

accentus

Au cœur de ce programme, la *Liturgie de Saint Jean Chrysostome* de Tchaïkovsky déploie une ferveur intérieure saisissante, portée par la pureté du chant *a cappella*. Une plongée dans l'âme russe, entre mystère, recueillement et lumière.

Avec *accentus*, chaque voix devient souffle et élève la polyphonie sacrée à son plus haut degré d'intensité. Autour de cette œuvre majeure, les *Motets* d'Anton Bruckner prolongent ce dialogue spirituel entre tradition et intériorité. Un concert où la musique chorale révèle, dans sa nudité, la profondeur de l'âme humaine. Une heure pour méditer, s'émouvoir et admirer les trésors du répertoire choral.

Anton Bruckner *Motets* (Locus iste, Virga Jesse, Christus factus est, Tantum Ergo, Salvum fac populum tuum, Ave Maria, Os Justi)

Piotr Ilitch Tchaïkovsky

Liturgie de Saint Jean Chrysostome

Direction musicale **Sigvards Klåva**

accentus

danse

Théâtre des Arts

samedi 10 oct. 15h et 20h

durée 1h15, sans entracte

tarif B – tarif famille

Barbara, du bout des lèvres

Benjamin Millepied

Benjamin Millepied, chorégraphe iconique, revient sur le chemin de son enfance, bercé par les chansons lumineuses de la *Dame en noir*.

Pour tous les amateurs de musique, pour tous les écorchés et tous ceux qui savent rêver, Barbara est un prénom qui sonne comme une caresse. Le réconfort d'une voix qui sait chanter l'amour et le drame, le deuil et le souffle passionné de la vie. Sur une sélection toute personnelle qui présente des titres éternels et quelques découvertes, Benjamin Millepied a tissé une fresque des corps, entre apparitions et disparitions, nostalgie et douceur, dans un espace immaculé aux drapés baignés de lumière. Les chansons de Barbara, leurs valse délicates et leur pudeur sublime y deviennent la partition d'une plus belle histoire d'amour...

Barbara, du bout des lèvres

Pièce pour 9 danseurs

Création en avril 2026 à Montpellier

Chorégraphie **Benjamin Millepied**

Scénographie **Margaux Maeght**

Lumières **Lucy Carter**

Musique, chansons **Barbara**

– Introduction à l'œuvre, 1h avant le spectacle/p.89

concerts pour tout-petits

Théâtre des Arts,

salle Saint-Saëns

samedi 10 oct.

dimanche 11 oct.

samedi 12 déc.

dimanche 13 déc.

samedi 9 jan.

dimanche 10 jan.

samedi 10 avril

dimanche 11 avril

9h30, 10h30, 11h30

de 0 à 4 ans

durée 30 min – tarif F

Musique et doudou

Et si les tout-petits découvraient le plaisir des concerts avant même d'avoir 4 ans ? Avec les musiciens de l'Opéra Normandie Rouen, ils touchent les instruments, en ressentent les vibrations et chantent ensemble quelques-unes des comptines qui bercent leur quotidien.

Ces mini-concerts imaginés spécialement pour eux, permettent de bouger librement, de s'exprimer, et de partager de vrais moments de musique en famille. Petits et grands créent leurs premiers souvenirs de concert et leurs premières émotions musicales ensemble. Nous faisons le pari qu'ils emporteront un peu de cette magie avec eux, pour toute leur vie...

concert

Théâtre des Arts

mardi 13 oct. 20h

durée 1h40, entracte inclus

tarif C

Katia et Marielle Labèque

55

Pour célébrer leurs cinquante-cinq ans d'épopée artistique, les deux sœurs livrent un programme monumental en deux temps, à deux pianos ou quatre mains.

55 : quoi de mieux que la symétrie parfaite d'un nombre aux chiffres égaux pour célébrer une carrière, pensée depuis le début comme une aventure à deux ? La sensibilité de l'une se reflétant dans la majesté de l'autre, l'amour pour le répertoire passé irriguant une soif constante de nouveauté. L'univers de Katia et Marielle est ainsi fait, façonné par deux femmes libres de jouer et de créer. Dans la communion de ces deux âmes sœurs, Bernstein discute avec Ravel, Nina Simone fréquente Fanny Mendelssohn, et le public fait la connaissance de deux artistes fascinantes, qui se découvrent encore, 55 ans après...

Œuvres de **Fanny Mendelssohn, Felix Mendelssohn, Hélène de Montgeroult, Gabriel Fauré, Maurice Ravel, Claude Debussy, Dora Pejačević, Grażyna Bacewicz, Leonard Bernstein, Margaret Bonds, Bryce Dessner...**

Pianos **Katia Labèque, Marielle Labèque**



Ouverture L'Orchestre en grande forme

Pierre Dumoussaud
& Bruno de Sá

concert
de l'Orchestre

Théâtre des Arts

vendredi 16 oct. 20h

samedi 17 oct. 18h – tarif famille

durée 1h50, entracte inclus
tarif C

Pierre Dumoussaud ouvre un nouveau chapitre en prenant les rênes de l'Orchestre. Pour ce premier concert en tant que directeur musical, il imagine une soirée éclatante, à l'image de l'élan qu'il souhaite insuffler : collective, virtuose, intensément vivante.

Au cœur du programme, le *Concerto pour orchestre* de Béla Bartók, fresque flamboyante du xx^e siècle, qui met tour à tour chaque pupitre sous les projecteurs. Héritier lointain du *concerto grosso* baroque, Bartók en renouvelle l'esprit avec une inventivité rythmique et une énergie irrésistible. L'Orchestre tout entier devient soliste, dans un tourbillon de couleurs et de contrastes. Et pour que la fête soit complète, une voix d'exception vient embraser la première partie : celle du soprano Bruno de Sá. Timbre cristallin, agilité vertigineuse : il déploie une série d'airs virtuoses et de pages lyriques où se mêlent grâce et audace. Une soirée de célébration et de promesses où une nouvelle direction musicale s'élance sous le signe de l'enthousiasme.

Œuvres de **Camille Saint-Saëns, Maurice Ravel, Lili Boulanger, Sergueï Rachmaninov, Augusta Holmès...**
Béla Bartók *Concerto pour orchestre*

Direction musicale

Pierre Dumoussaud

Sopraniste **Bruno de Sá**

**Orchestre de l'Opéra
Normandie Rouen**

- **Rencontre et répétition ouverte**, jeudi 15 oct. 14h/p.89
- **Introduction à l'œuvre**, 1h avant le spectacle/p.89



Don Pasquale

Gaetano Donizetti

Dans ce petit bijou de drôlerie orné d'airs brillants et de cabalettes virtuoses, Don Pasquale, campé par un Alexandre Duhamel qui fait son retour à Rouen après un *Vaisseau Fantôme* mémorable, est le dindon de la farce.

Son âge, ses désirs et son caractère sont l'objet de toutes les moqueries, pendant que sa fortune et son pouvoir attirent, au contraire, toutes les convoitises. Dans cette mise en scène délicieusement sucrée, le vieil homme prend l'allure d'un magnat de la finance, trônant au sommet de son building mégalomane, tandis que la jeune Norina, femme de ménage ambitieuse, poursuit ses rêves américains avec malice. À la baguette, un chef fin connaisseur du répertoire lyrique italien et du *bel canto* saura rendre toute la fougue et le panache que la musique de Donizetti appelle.

Coproduction Opéra National de Lorraine,
Opéra Orchestre Normandie Rouen, Opéra Nice Côte d'Azur

- **Rencontre et répétition ouverte**, jeudi 5 nov. 17h30/p.89
- **Introduction à l'œuvre**, 1h avant le spectacle/p.89
- **Gilets vibrants**, jeudi 12 nov. 20h/p.86

opéra

Théâtre des Arts
mardi 10 nov. 20h
jeudi 12 nov. 20h
samedi 14 nov. 18h – tarif famille

durée 2h30, entracte inclus
en italien surtitré en français
tarif A

Gaetano Donizetti *Don Pasquale*
Opéra bouffe en trois actes
Livret de Giovanni Ruffini
Créé à Paris en 1843

Direction musicale
George Petrou
Mise en scène **Tim Sheader**
Reprise de la mise en scène
Angelo Smimmo
Scénographie **Leslie Travers**
Chorégraphie **Steve Elias**
Reprise de la chorégraphie
Sophia Priolo
Costumes
Jean-Jacques Delmotte
Lumières **Howard Hudson**

Don Pasquale
Alexandre Duhamel
Norina **Francesca Pia Vitale**
Malatesta **Matteo Mancini**
Ernesto **Pietro Adaini**

**Orchestre de l'Opéra
Normandie Rouen**

**Chœur accentus / Opéra
Orchestre Normandie Rouen**

danse

hors-les-murs

Le Havre, Le Volcan

vendredi 13 nov. 19h

durée 55 min, sans entracte

tarif unique 29 €, hors abonnement

How Romantic

Katerina Andreou

La compagnie norvégienne Carte Blanche foule la scène du Volcan pour la première fois avec *How Romantic*. Quatorze danseuses et danseurs virtuoses se lient et se délient sur une musique saisissante de frénésie.

Dans l'imaginaire de la chorégraphe Katerina Andreou, il y a les marathons de danse organisés aux États-Unis autour des années 30. L'objectif est de danser jusqu'à être le dernier sur la piste, c'est-à-dire danser jusqu'à l'épuisement. *How Romantic* questionne précisément cette manière de faire corps : ici aussi la chorégraphie est infatigable. Les interprètes cherchent, dans ce qu'Andreou qualifie « d'insistance », des espaces de joie et de liberté. Se dessine alors, sur le plateau, un groupe fiévreux et uni dans ce qu'il a de plus hétérogène.

En partenariat avec Le Volcan, Scène nationale du Havre

Dans le cadre du festival Les Boréales

How Romantic

Pièce pour 14 danseurs

Chorégraphie **Katerina Andreou**
Conception sonore **Katerina Andreou**,
Cristián Sotomayor
Arrangements musicaux
Cristián Sotomayor
Lumières **Yannick Fouassier**
Costumes **Indrani Balgobin**

Carte Blanche

moments musicaux

Chapelle Corneille

vendredi 13 nov. 20h

dimanche 15 nov. 11h – tarif famille

durée 1h, sans entracte

tarif D

Moment musical #2

Sérénades romantiques

Ressentir l'intensité du souffle romantique de la musique au plus près de ses racines, telle est la promesse de ce programme qui met les vents à l'honneur.

Comme *Egmont* de Beethoven, *Fierrabras* de Schubert est une œuvre vocale dont on ne joue bien souvent que l'introduction instrumentale. C'est dire la puissance musicale de cette courte œuvre, qui ouvre sur le souffle puissant de deux pièces maîtresses : l'*Octuor* de Beethoven et la *Sérénade* de Dvořák. Toutes les deux composées pour une formation originale, elles mettent les instruments à vent en valeur, soutenus par le registre grave des cordes. Un programme marqué par l'éloquence de la respiration et la noblesse du chant, pour une musique sensible, dont les vibrations s'expriment au naturel.

Franz Schubert *Fierrabras*, Ouverture
Ludwig van Beethoven *Octuor à vent*
Antonín Dvořák *Sérénade en ré mineur*

Hautbois **Jérôme Laborde**, **Fabrice Rousson**
Clarinettes **Naoko Yoshimura**, **Lucas Dietsch**
Bassons **Batiste Arcaix**, **nn**
Cors **nn**, **Éric Lemardeley**, **Bertrand Dubos**
Violoncelle **Florent Audibert**
Contrebasse **Baptiste Andrieu**

– **Séance Relax**, dimanche 15 nov. 11h / p. 87

concert

Chapelle Corneille

mardi 17 nov. 20h

durée 1h30, entracte inclus

tarif C

Quintette Turbulences

Cuivres en folie

**Ils sont cinq et complètement cuivrés !
Ces Turbulents nous emmènent
de la fanfare de Saint-Louis aux
contrées arméniennes.**

Côté instruments, voici deux trompettes, un cor, un trombone et un tuba.

Mené par David Guerrier, ce quintette de cuivres est devenu une référence sur la scène internationale pour sa maîtrise musicale mais aussi ses recherches autour des œuvres pour cuivres de toutes les époques. Côté répertoire, un éclectisme aussi audacieux qu'engageant, avec Luciano Berio nous invitant à la fanfare de Saint-Louis, l'argentin Piazzolla et ses *Quatre saisons* ou les *Scènes arméniennes* d'Arutunian. Un voyage au cœur de sonorités chaleureuses et intenses.

Luciano Berio *Call*

Alexander Arutunian *Armenian scenes*

Malcolm Arnold *Quintet*

Patrice Caratini *Passages*

Astor Piazzolla *Les quatre saisons*

(arrangement Arnaud Boukhitine)

Quintette Turbulences

Trompettes **David Guerrier, Guillaume Jehl**

Cor **Antoine Dreyfuss**

Trombone **Antoine Ganaye**

Tuba **Fabien Wallerand**

concert

Chapelle Corneille

mardi 24 nov. 20h

durée 1h10, sans entracte

tarif C

Sonia Wieder-Atherton

Or (Lumière)

**Quand le violoncelle de Sonia
Wieder-Atherton s'empare de trésors
sacrés du répertoire, c'est toute
la lumière du passé qui rejaillit
de nos ténèbres.**

«La possibilité d'un éveil avant la catastrophe»: c'est ainsi que Sonia Wieder-Atherton décrit ce programme. Il puise son inspiration dans les *Leçons de Ténèbres* de François Couperin composées pour accompagner un rite puissamment évocateur où le chant émerge de l'obscurité pour porter l'espoir d'un nouveau jour à venir. Dans cet arrangement original, enregistré au disque, le violoncelle se substitue à la voix humaine avec une pudeur et une humilité bouleversantes. Un programme inspirant qui redonne foi en la lumière, au fond des ténèbres.

François Couperin *Leçons de Ténèbres*

Antonio Vivaldi Transcriptions d'œuvres

Conception, violoncelles

Sonia Wieder-Atherton

Percussions **Dominique Mahut**

Synthétiseurs **Nicolas Worms**

Ingénieur son **Clément Marie**

Nielsen, Grieg

Souffle du Nord

Antony Hermus
& Lise de la Salle

concert
de l'Orchestre

Théâtre des Arts

vendredi 20 nov. 20h

samedi 21 nov. 18h – tarif famille

durée 1h50, entracte inclus

tarif C



L'élan vital, l'âme scandinave et le panache de Lise de la Salle grondent dans les eaux bouillonnantes de ce programme, mis en lumière par les projections vidéo de Claudia Fuggetti.

Le *Concerto pour piano* d'Edvard Grieg est une traversée épique à travers les fjords de Norvège, une évocation puissante des gouffres béants que la nature creuse en nous. Pour les emplir, le souffle de la symphonie dite « Inextinguible » de Carl Nielsen donne à entendre les « sources les plus primitives du flux vital », selon les mots de son auteur. Le pouvoir créateur est à l'honneur dans cette soirée, avec les projections de l'artiste Claudia Fuggetti qui, à l'image des compositeurs de ce programme, invente de nouveaux paysages pour une géographie sensible, un pont entre rêve et réalité.

Dans le cadre du Millenium, année européenne des Normands, et du festival Les Boréales

Ørjan Matre *Resurgence*

Edvard Grieg

Concerto pour piano

Carl Nielsen *Symphonie n°4*, dite « Inextinguible »

Direction musicale

Antony Hermus

Piano **Lise de la Salle**

Artiste vidéo, création visuelle

Claudia Fuggetti

Orchestre de l'Opéra

Normandie Rouen

– Introduction à l'œuvre, 1h avant le spectacle / p. 89



BIG BANG Festival

Aventures musicales pour enfants

Un week-end entier pour explorer les coulisses de l'Opéra et découvrir le monde fascinant de la création, de la musique et du théâtre : voilà ce que propose le BIG BANG Festival.

Dans tous les espaces du Théâtre des Arts, dans le cocon chaleureux d'une loge ou dans le vaste univers de la grande salle, spectacles et animations attendent petits et grands. Alors, laissez-vous porter par ce que nos artistes vous proposent, gardez grands ouverts les yeux et les oreilles, et embarquez dans cette odyssée vibrante, vivante et palpitante en notre compagnie. Un voyage fantastique au pays de l'imagination, sans escale, et pour toute la famille. Attachez vos ceintures !

Collaboration Zonzo Compagnie

en famille

Théâtre des Arts
samedi 28 nov.
dimanche 29 nov.

gratuit ou 3 €
selon les spectacles
programme et réservations
à partir du 24 nov.

**Deux jours festifs
de spectacles et d'animations**

**Orchestre de l'Opéra
Normandie Rouen**

en famille

Théâtre des Arts, foyer

mercredi 9 déc. 14h30 et 17h

concert raconté

Deux rendez-vous à partager avec les musiciens autour d'une boisson offerte
à partir de 5 ans, durée 45 min – tarif F

Note gourmande #2

Drôles de bêtes en musique

Quand les animaux entrent en musique, la scène se transforme en véritable ménagerie sonore, pleine d'humour et de surprises.

La parade s'ouvre avec un célèbre *Carnaval*, où lions, tortues et cygnes défilent au rythme des instruments. Mais la balade ne s'arrête pas là ! Au fil du concert, les animaux traversent les saisons : un chien malicieux surgit chez Gershwin, un loup rôde dans l'histoire de *Pierre et le Loup*, tandis qu'une célèbre *Truite* fend les eaux en musique. Plus loin, les insectes s'agitent dans un tourbillon de notes mené par un violon virtuose. Entre clins d'œil, histoires et mélodies irrésistibles, ce concert invite petits et grands à explorer le monde animal... en musique !

Extraits de **Camille Saint-Saëns**

Le Carnaval des animaux ;

Sergueï Prokofiev *Pierre et le Loup* ;

Maurice Ravel *Ma mère l'Oye*...

Violons **Hervé Walczak-Le Sauder,**

Elena Pease-Lhommet

Alto **Patrick Dussart**

Violoncelle **Guillaume Effler**

Contrebasse **Gwendal Étrillard**

Clarinette **Lucas Dietsch**

Pianos **Karen Walczak-Le Sauder,**

Lucas Dietsch

Narration **Argantaël Étrillard**

– **Séance Relax**, mardi 9 déc. 14h30 / p. 87



Beethoven, Brahms *Dances hongroises* et concerto

Ustina Dubitsky
& David Fray



Cap sur le romantisme allemand dans ce programme en deux temps, où la ferveur populaire des *Dances hongroises* rencontre le lyrisme et la fougue de Beethoven.

Aux accents folkloriques de Brahms répond le raffinement de Beethoven. À la vitalité des célèbres *Dances hongroises* répond l'immuable de la symphonie et du concerto, leurs mouvements alternant le vif et le lent, la virtuosité et la poésie. Mais des deux styles, s'il fallait retenir un trait commun, c'est l'énergie déployée par deux compositeurs qui parlent la même langue, bien décidés à communiquer leur fougue aux cœurs épris de liberté. En interprète fidèle et investi, avec le panache qu'on lui connaît, David Fray est à coup sûr de ceux-là.

– **Introduction à l'œuvre**, 1h avant le spectacle / p. 89

concert
de l'Orchestre

Théâtre des Arts

vendredi 4 déc. 20h

samedi 5 déc. 18h – tarif famille

durée 1h50, entracte inclus

tarif C

Johannes Brahms

Dances hongroises n°1, 2, 3, 5, 6, 7, 10

Ludwig van Beethoven

Concerto pour piano n°3 ;

Symphonie n°8

Direction musicale

Ustina Dubitsky

Piano **David Fray**

Orchestre de l'Opéra

Normandie Rouen



Company

Sondheim, Furth

comédie musicale

Théâtre des Arts

vendredi 18 déc. 20h

samedi 19 déc. 18h – tarif famille

durée 2h50, entracte inclus

en français et anglais

surtitré en français

tarif A

Pic d'humour new-yorkais mis en mots et en musique par le génial Stephen Sondheim, *Company* dresse un portrait doucement ironique de l'amour et du mariage.

Une jeune femme perd les pédales le jour de son mariage. Un couple tente de raviver la flamme en s'inscrivant à un cours de karaté, pendant qu'un autre se sépare sans crier gare. Tous sont les amis de Bobby, éternel insatisfait qu'ils tentent de convaincre des bienfaits du mariage. Le génie de Stephen Sondheim réside dans ce décalage permanent entre la noblesse des sentiments et la réalité du quotidien, le cynisme de façade cachant une véritable interrogation : à quoi sert l'amour ? Avec la finesse de ses mots et l'inventivité sans cesse renouvelée de sa musique, Stephen Sondheim produit le meilleur du « musical » new-yorkais, qui donne autant à rire qu'à réfléchir.

Présenté en accord avec Music Theatre International :
www.mtishows.eu et l'Agence Drama Paris: www.dramaparis.com

Coproduction Génération Opéra, Opéra Grand Avignon, Opéra National de Bordeaux, Théâtre du Châtelet, Théâtre Impérial – Opéra de Compiègne, Opéra de Limoges, Clermont Auvergne Opéra, Opéra de Massy, Opéra Nice Côte d'Azur, Opéra de Rennes, Opéra National de Lorraine, Opéra Orchestre Normandie Rouen, L'avant-scène opéra (Suisse), Orchestre national d'Île-de-France (Ondif)

Avec le soutien du Ministère de la Culture, de la Fondation Orange et de la Fondation Signature

– **Introduction à l'œuvre**, 1h avant le spectacle / p.89

Company

Musique et paroles

de **Stephen Sondheim**

Livret de **George Furth**

Traduction française

de Stéphane Laporte

Originellement produit

et mis en scène sur Broadway

par Harold Prince

Orchestrations de Jonathan Tunick

Direction musicale

Charlotte Gauthier

Mise en scène **James Bonas**

Chorégraphie **Ewan Jones**

Scénographie

Barbara de Limburg

Costumes **Nathalie Pallandre**

Lumières **Christophe Chaupin**

Vidéo **Anouar Brissel**

Sound design **Unisson Design**

Bobby **Loïc Suberville**

Joanne **Jasmine Roy**

Larry **Scott Emerson**

Amy **Jeanne Jerosme**

Paul **Sinan Bertrand**

Sarah **Marion Préité**

Harry **nn**

Susan **Alice de Ferran**

Peter **Loaï Rahman**

Jenny **Eva Gentili**

David **Nathan Desnyder**

April **Mélanie Paiement**

Marta **Neïma Naouri**

Kathy **Lucille Cazenave**

Orchestre de l'Opéra

Normandie Rouen

concert

Chapelle Corneille

jeudi 10 déc. 20h

durée 1h20, sans entracte

tarif C

The Last Rose

Rosemary Standley & Les Musiciens de Saint-Julien

Entre brume des landes et vent du large, ce concert nous entraîne au cœur des îles britanniques, là où les chansons populaires portent la mémoire des voyages et des rêves.

Venue de la folk, Rosemary Standley prête sa voix profonde et lumineuse à ces ballades venues d'Écosse, d'Irlande et d'Angleterre. Autour d'elle, les Musiciens de Saint-Julien font revivre les couleurs d'un autre temps : cornemuses, harpe celtique et théorbe esquissent les paysages sonores des tavernes et des ports d'autrefois. Dans ces mélodies simples et poignantes, les compositeurs trouvaient une source d'inspiration précieuse. Comme dans une lande imaginaire, ce programme invite à savourer la beauté mélancolique de ces chants intemporels.

Chant **Rosemary Standley**

Les Musiciens de Saint-Julien

Chant, percussions, tympanon **Enea Sorini**

Chant, violoncelle **Hélène Richaud**

Harpe, viole de gambe **Manon Papasergio**

Théorbe, pandore **Léo Brunet**

Flûtes traversières, cornemuses

François Lazarevitch

concert de l'Ensemble

Chapelle Corneille

samedi 12 déc. 18h

durée 1h10, sans entracte

tarif C

Ça pirouette!

Camille Chopin

Cap sur l'opérette, avec ce programme de fête, tout en humour et en légèreté, porté par la jeune et malicieuse Camille Chopin.

De la plus loufoque des *Chauve-Souris* à la folle *Vie parisienne*, de Johann Strauss à Jacques Offenbach, nous voilà plus heureux à chaque escale, portés vers les cimes par les aigus de cristal et la grâce légère de Camille Chopin. Néanmoins, dans ce programme aussi drôle que virtuose, il faut se méfier des apparences : la Reine de la Nuit n'est pas forcément celle que l'on croit, et l'Oiseau rebelle est une vieille chanson dont on se moque avec tendresse. Vous l'aurez compris, la traversée s'annonce légère, dirigée par un vrai chef de gare (et d'orchestre) : l'excellent Léo Warynski !

Œuvres de **Johann Strauss**,
André Messager, **Jacques Offenbach**,
Georges Bizet, **Leopold Mozart...**

Direction musicale **Léo Warynski**

Soprano **Camille Chopin**

Ensemble de l'Opéra Normandie Rouen

danse

hors-les-murs

Rouen, Le 106

mardi 12 jan. 20h

mercredi 13 jan. 20h

durée 1h, sans entracte

tarif unique 25 € (15 € abonné),

hors abonnement – placement debout

360

Mehdi Kerkouche

Chorégraphe de l'énergie collective, Mehdi Kerkouche imagine une expérience immersive où le public est au cœur du mouvement.

Pensé comme une traversée sensorielle, 360 abolit la frontière entre scène et salle pour plonger spectateurs et danseurs dans un même élan. Les corps circulent, se frôlent, s'élancent dans un dispositif circulaire qui démultiplie les points de vue et fait naître une proximité inédite.

Portée par une bande-son vibrante, la danse de Mehdi Kerkouche, à la fois instinctive et ciselée, célèbre le groupe, l'écoute et la pulsation commune.

Entre énergie brute et précision chorégraphique, 360 compose un espace vivant, mouvant, où chacun devient partie prenante d'une expérience sensible et profondément contemporaine.

Coréalisation Le 106 – scène de musiques actuelles
Métropole Rouen Normandie, Opéra Orchestre
Normandie Rouen, Le Rive Gauche – Scène
conventionnée d'intérêt national, danse
de Saint-Étienne-du-Rouvray, dans le cadre
du Festival de danse d'hiver

360

Pièce pour 9 danseurs

Un spectacle de **Mehdi Kerkouche**
Assistanat à la chorégraphie **Sacha Néel**
Création musicale **Lucie Antunes**
Scénographie **Emmanuelle Favre**
Lumières **Rainbow**
Costumes **Guillaume Boulez**

en famille

Théâtre des Arts, foyer

mercredi 13 jan. 14h30 et 17h

concert raconté

Deux rendez-vous à partager avec les
musiciens autour d'une boisson offerte

à partir de 5 ans, durée 45 min – tarif F

Note

gourmande #3

Brahms et ses amis

Et si la musique racontait une histoire d'amitié? Celle de Johannes Brahms avec Clara Schumann et Antonín Dvořák. À travers leurs œuvres, ces grands musiciens se répondent, se rapprochent et partagent leurs émotions.

Dans ce programme, les mélodies tendres, les danses entraînantes et les moments plus intimes s'enchaînent comme une conversation entre amis. Trois instruments – clarinette, violoncelle et piano – dialoguent, s'écoutent et se complètent, donnant vie à des musiques tour à tour joyeuses, rêveuses ou profondes.

Un concert à savourer en famille, pour découvrir la musique romantique autrement : vivante, expressive et pleine d'histoires à imaginer.

Johannes Brahms

Wiegenlied n°4;

Chants sérieux, n°3;

Sonate pour clarinette et piano, extrait;

Trio pour clarinette, violoncelle et piano, extrait

Clara Schumann *Piano Trio, Andante*

Antonín Dvořák *Danse slave n°2*

Clarinette **Lucas Dietsch**

Violoncelle **Hélène Latour**

Piano **Karen Walczak-Le Sauder**

moments musicaux

Chapelle Corneille

jeudi 14 jan. 20h

dimanche 17 jan. 11h – tarif famille

durée 1h10, sans entracte

tarif D

Moment musical #3

Danses de feu

De l'Espagne ardente de Manuel de Falla aux paysages nordiques d'Edvard Grieg, ce programme traverse une Europe des légendes et des traditions.

Danses fiévreuses, élans collectifs et telluriques : la musique s'anime, les imaginaires s'embrasent. Chez ces compositeurs, le folklore n'est pas un souvenir figé, mais une matière vivante, un terreau fertile où s'invente un langage nouveau. Quand la ferveur populaire rencontre l'audace créatrice, la musique crépite, rayonne et se réinvente – comme une flamme que l'on croyait ancienne et qui, soudain, éclaire le présent.

Edvard Grieg *Danses norvégiennes*

Henri Tomasi *Cinq danses profanes et sacrées*

Marko Tajčević *Sept danses balkaniques*

György Ligeti *Six Bagatelles*

Manuel de Falla *Danse rituelle du feu, L'Amour sorcier*

Flûte **Aurélie Voisin-Wiart**

Hautbois **nn**

Clarinette **Gilles Leyronnas**

Basson **Clément Bonnay**

Cor **Arthur Heintz**

concert

Chapelle Corneille

mardi 19 jan. 20h

durée 1h30, sans entracte

tarif C

Philip Glass

Vanessa Wagner & Miroirs Étendus

Pulsations hypnotiques, éclats de piano et paysages sonores en mouvement : la musique de Philip Glass déploie ses reflets fascinants dans ce concert porté par Vanessa Wagner.

Composé en 2000, le *Concerto pour piano n°1* célèbre l'art d'un compositeur au sommet de sa créativité. Les motifs répétitifs qui ont fait la signature de Philip Glass deviennent ici le moteur d'une fresque ample et lumineuse, où le piano dialogue avec l'orchestre dans un jeu de miroirs en perpétuelle métamorphose. Sous les doigts de Vanessa Wagner, cette musique déploie toute sa force d'envoûtement. Une œuvre vibrante et accessible, où l'énergie du minimalisme rejoint la puissance expressive du grand concerto.

Arvo Pärt *Tabula Rasa*

Philip Glass *Concerto pour piano n°1 «Tirol»*

Julia Wolfe *Cruel Sister*

Direction musicale **Fiona Monbet**

Piano **Vanessa Wagner**

Miroirs Étendus

Intégrale Beethoven I & II

Quatuor Modigliani
& Quatuor Elmire



Autour du Quatuor Modigliani se lance un projet fou : jouer l'intégrale des œuvres de Beethoven, à l'occasion du bicentenaire de sa disparition.

Qui de mieux pour porter cette grande fête beethovénienne en France que les Modigliani, qui figurent assurément parmi les meilleurs quatuors du monde ? Deux premiers concerts pour plonger dans l'univers d'un compositeur qui savait, comme peu l'ont fait avant lui, concilier l'architecture parfaite de ses partitions avec l'élan, l'inspiration et le brillant qui ont permis au genre de s'établir comme une référence jusqu'à nos jours. Avec les Modigliani et leurs invités, la musique de Beethoven a trouvé des ambassadeurs à la hauteur de son génie.

concert

Chapelle Corneille
samedi 23 jan. 18h
dimanche 24 jan. 11h

Intégrale Beethoven I
samedi 23 jan. 18h
durée 1h35, entracte inclus
tarif C

Ludwig van Beethoven
*Quatuor n°6 « La Malinconia » ;
Quatuor n°15*

Quatuor Modigliani
Violons **Amaury Coeytaux,**
Loïc Rio
Alto **Laurent Marfaing**
Violoncelle **François Kieffer**

Intégrale Beethoven II
dimanche 24 jan. 11h
durée 2h, entracte inclus
tarif C

Ludwig van Beethoven
*Quatuor n°4 ;
Quatuor n°7 « Razoumovski » ;
Quatuor n°9 « Razoumovski »*

Quatuor Elmire
Violons **David Petrlik,**
Yoan Brakha
Alto **Hortense Fourier**
Violoncelle **Rémi Carlon**



Tannhäuser

Richard Wagner

opéra

Théâtre des Arts

mardi 2 fév. 19h

vendredi 5 fév. 19h

dimanche 7 fév. 16h – tarif famille

durée 3h55, entractes inclus

en allemand surtitré en français

tarif A

Tannhäuser raconte l'histoire d'un poète aux sentiments changeants. Avec cette fable morale, Wagner quitte un instant les querelles mythologiques pour s'intéresser à l'opposition éternelle entre l'amour charnel et l'amour divin.

L'un vient de Vénus, déesse païenne et licencieuse. L'autre, de la Vierge Marie, comme réincarnée sous les traits d'Élisabeth. Ces deux icônes féminines que tout oppose sont au cœur de la mise en scène de David Bobée qui, comme à son habitude, s'intéresse autant au signifié qu'au signifiant. Et si *Tannhäuser* frappe par la force de son propos, il marque tout autant par une partition où Wagner y signe des pages inscrites durablement dans notre imaginaire collectif, du fameux *Chœur des Pèlerins* à sa célèbre Overture. Alors, la colonne vertébrale du drame n'est plus le destin tragique du poète Tannhäuser, ni même celui d'Élisabeth, mais la vision binaire des hommes qui l'entourent et que la société impose aux femmes.

Production Opéra Orchestre Normandie Rouen

Production initiale Stadttheater Klagenfurt

- **Rencontre et répétition ouverte**, jeudi 21 jan. 17h30 / p. 89
- **Avant-première**, samedi 30 jan. 14h30 / p. 98
- **Introduction à l'œuvre**, 1h avant le spectacle / p. 89
- **Gilets vibrants**, vendredi 5 fév. 19h / p. 86
- **Audiodescription**, dimanche 7 fév. 16h / p. 86
- **Le Club des Sortilèges**, dimanche 7 fév. 16h / p. 97

Richard Wagner *Tannhäuser*

Opéra en trois actes

Livret de Richard Wagner

Créé à Dresde en 1845

Direction musicale

Pierre Dumoussaud

Mise en scène, scénographie

David Bobée

Scénographie

Aurélie Lemaignan

Costumes **Axel Aust**

Lumières **Stéphane Babi-Aubert**

Vidéo **Wojtek Doroszuk**

Tannhäuser **Issachah Savage**

Vénus **Dorottya Láng**

Élisabeth **Magdalena**

Hinterdobler

Wolfram **Samuel Hasselhorn**

Hermann **Ain Anger**

Walther **Jonathan Abernethy**

Biterolf **Nicolas Legoux**

Heinrich **Florian Panzneri**

Reinmar **Tomislav Lavoie**

Un jeune berger **Théo Imart**

Un Pape **Thierry Mettetal**

Danseuse **Xiao Yi Liu**

Orchestre de l'Opéra

Normandie Rouen

Chœur accentus / Opéra

Orchestre Normandie Rouen

concert

Chapelle Corneille

jeudi 28 jan. 20h

durée 1h20, sans entracte

tarif C

David Kadouch

Lettres sans paroles

Rarement compositeur ne se sera révélé dans une dimension aussi sensible : la musique de Felix Mendelssohn résonne ici avec ses confessions intimes, dans ce récital piano accompagné de lectures.

Si les *Romances sans paroles* du prodige allemand sont précisément écrites pour confier ce que les mots ne suffisent pas à dire, leur composition fut souvent accompagnée de courtes lettres, confiant les états d'âme d'un artiste à fleur de peau, à des moments décisifs de son existence. David Kadouch, qui sait comme personne tisser un lien sensible et poétique avec les artistes qu'il défend, livre avec ce spectacle, au micro comme au piano, un moment de pure vérité musicale et humaine.

Felix Mendelssohn *Romances sans paroles*

Piano **David Kadouch**

en famille

Théâtre des Arts, foyer

mercredi 3 fév. 14h30 et 17h

concert raconté

Deux rendez-vous à partager avec les musiciens autour d'une boisson offerte
à partir de 5 ans, durée 45 min – tarif F

Note

gourmande #21

Pierre et le Loup

Dans le récit célébrissime de Prokofiev, les personnages que rencontre Pierre sont des instruments, ici réunis en quintette pour petits et grands.

Le Grand-Père est un basson grincheux, l'oiseau une flûte légère et le chat une clarinette agile. Et Pierre dans tout ça ? Un violon nous direz-vous ? Et bien non ! Dans cette version originale du conte de Prokofiev pour quintette à vent, Pierre est un hautbois. Étonnant, n'est-ce pas ? Quant au loup, il se cache encore dans le gouffre obscur du pavillon... d'un cor ! Ici, chaque musicien, non content d'incarner les personnages de *Pierre et le Loup*, en assurent aussi, l'un après l'autre, le récit, pour transposer un conte éternel dans l'intimité d'une formation à taille humaine.

Sergueï Prokofiev *Pierre et le Loup*
(arrangement Pierre Rémondière)

Flûte **Aurélie Voisin-Wiart**
Hautbois **nn**
Clarinette **Gilles Leyronnas**
Basson **Clément Bonnay**
Cor **Arthur Heintz**

moments musicaux

Chapelle Corneille

jeudi 11 fév. 20h

dimanche 14 fév. 11h – tarif famille

durée 1h10, sans entracte

tarif D

Moment musical #4 Diable et sortilèges

Un trésor oublié refait surface au cœur de ce programme, encadré par deux évocations romantiques du mythe de Faust.

Le *Nonette* de Louise Farrenc, une des premières compositrices à s'être installée de façon sûre dans le Paris musical du XIX^e siècle, est une pièce à découvrir de toute urgence ! Le premier mouvement, lumineux et aérien, ouvre la voie à un foisonnement d'écriture qui fait regretter les près de cent-cinquante ans qu'elle a passés dans la pénombre de l'Histoire. Pour compléter l'arche de ce programme, deux œuvres diaboliques, l'une de Gounod, l'autre de Berlioz, deux danses enflammées émergent elles aussi des tréfonds : ceux des enfers de Faust.

Charles Gounod *Faust*, Ballet de La nuit de Walpurgis, extraits

Louise Farrenc *Nonette en mi bémol majeur*

Hector Berlioz *La Damnation de Faust*,

Menuet des follets

Violon **Teona Kharadze**

Alto **Patrick Dussart**

Violoncelle **Hélène Latour**

Contrebasse **Baptiste Andrieu**

Hautbois **Fabrice Rousson**

Clarinete **Naoko Yoshimura**

Flûte **Kouchyar Sharoudi**

Basson **Batiste Arcaix**

Cor **Pierre Rougerie**

danse

Théâtre des Arts

vendredi 12 fév. 20h

samedi 13 fév. 18h – tarif famille

durée 55 min, sans entracte

tarif B

GLA55 Anne Teresa De Keersmaecker / Rosas

Icône de la scène chorégraphique mondiale, Anne Teresa De Keersmaecker propose une nouvelle création autour de la musique de Philip Glass.

Le compositeur new-yorkais fête ses 90 ans cette année. L'occasion pour la compagnie Rosas d'Anne Teresa De Keersmaecker de rendre hommage à ses compositions. Qualifiée de « minimaliste », la musique de Glass est avant tout un appui formidable pour une expérience de la transe. Ellipses et spirales sont appuyées par les boucles mélodiques jouées en direct par les musiciens des ensembles Ictus et B!ndman, compagnons de longue date de Rosas, pour plonger le public dans un tourbillon hypnotique fascinant, à mi-chemin entre le spectacle vivant et la méditation collective.

Production Rosas

Co-accueil avec Le Rive Gauche – scène conventionnée d'intérêt national danse de Saint-Étienne-du-Rouvray, dans le cadre du Festival de danse d'hiver

GLA55

10 mouvements sur la musique de Philip Glass

Pièce pour 6 danseurs et 7 musiciens

Création en novembre 2026, Berliner Festspiele

Chorégraphie **Anne Teresa De Keersmaecker**

Musique **Philip Glass**

Rosas

Ensembles Ictus et B!ndman

– Introduction à l'œuvre, 1h avant le spectacle / p. 89

concert

Chapelle Corneille

mardi 16 fév. 20h

durée 1h10, sans entracte

tarif C

Schubert Piano Trios

David, Edgar
et Jérémie Moreau

Trois frères, un compositeur, et la joie simple de faire de la musique ensemble : les trios de Schubert révèlent toute la complicité et l'élan d'une conversation entre amis.

Avant de réunir ses proches autour du piano lors de soirées musicales pleines de spontanéité, Franz Schubert tenait enfant la partie d'alto dans le quatuor familial, aux côtés de son père et de ses frères. La musique y était d'abord affaire d'écoute et de partage. C'est cet esprit que l'on retrouve chez les frères Moreau. Ensemble depuis l'enfance, ils font respirer les trios de Schubert avec une même complicité fraternelle, mêlant finesse, lyrisme et fougue. Près de deux siècles plus tard, la musique de Schubert nous rappelle combien le plaisir de jouer ensemble reste intemporel.

Franz Schubert *Schwanengesang* ;
Ständchen ; *Le Pâtre sur le Rocher* ;
Trio avec piano n°2

Violon **David Moreau**
Violoncelle **Edgar Moreau**
Piano **Jérémie Moreau**



Chopin, Mendelssohn *Piano romantique*

Gergely Madaras
& Ilya Shmukler

concert
de l'Orchestre

Théâtre des Arts
vendredi 19 fév. 20h
samedi 20 fév. 18h – tarif famille

durée 1h45, entracte inclus
tarif C



Plongez au cœur du romantisme européen, entre Leipzig et Varsovie, pour un concert où s'éveillent les premières passions et émotions de deux génies en devenir.

1830 est une année charnière. Le *Concerto n°1* de Frédéric Chopin voit le jour, et Mendelssohn compose sa *Symphonie n°5*. Chez le jeune pianiste polonais, l'ombre de Beethoven s'efface dans un frisson de virtuosité et de délicatesse. Chez le compositeur allemand, l'héritage de Beethoven se transforme en énergie créatrice: rythme, structure et grâce du mouvement lent révèlent un souffle neuf, celui d'une musique résolument tournée vers l'avenir. Sous la baguette de Gergely Madaras et le toucher inspiré de Ilya Shmukler, deux univers se répondent avec éclat et sensibilité. Une soirée pour se laisser emporter par la virtuosité, la poésie et l'élan romantique, là où chaque note est une promesse d'avenir.

Jessie Montgomery

Starburst

Frédéric Chopin

Concerto n°1 pour piano

Felix Mendelssohn

Symphonie n°5,

dite « Réformation »

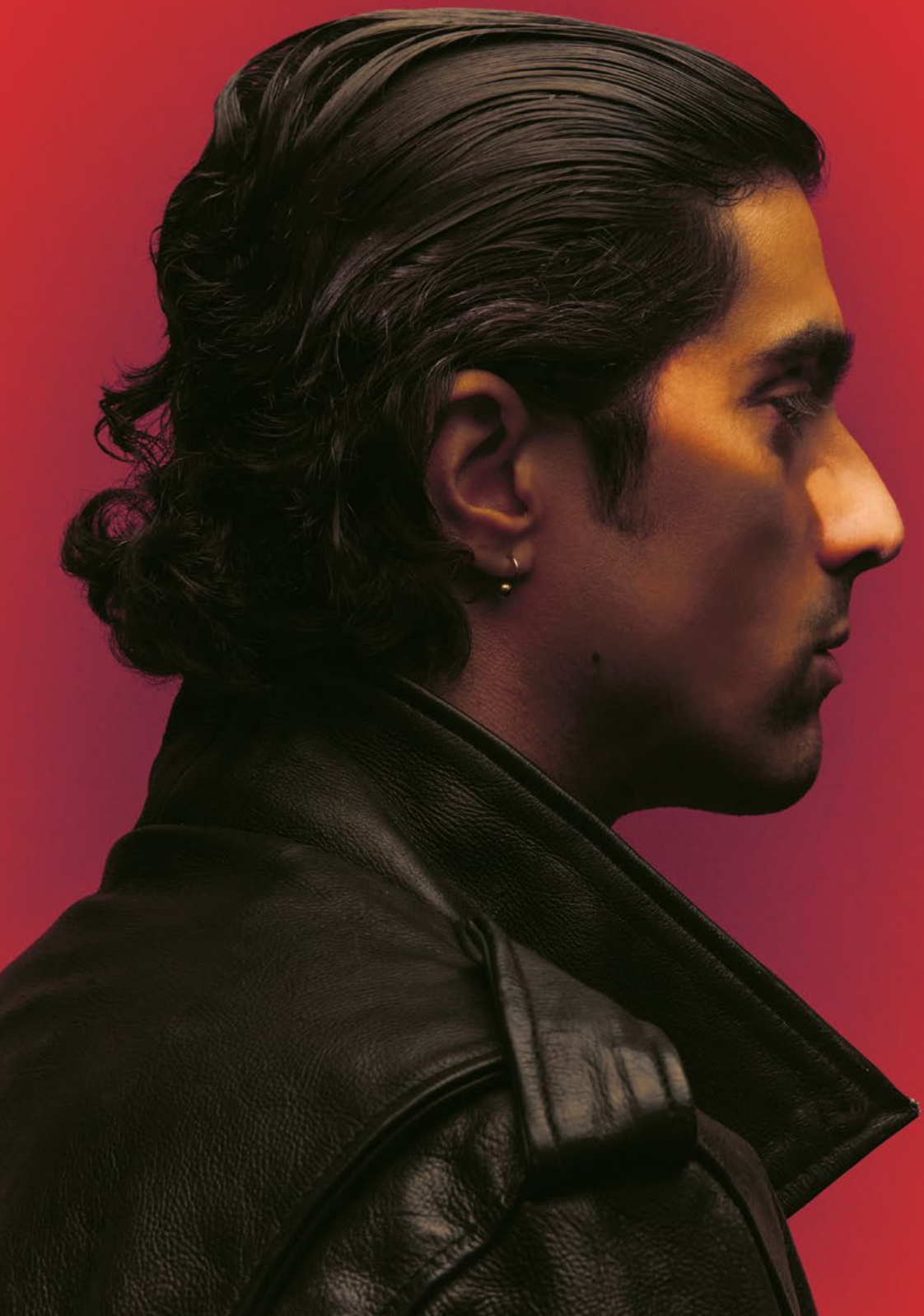
Direction musicale

Gergely Madaras

Piano **Ilya Shmukler**

**Orchestre de l'Opéra
Normandie Rouen**

– Introduction à l'œuvre, 1h avant le spectacle / p.89



La Damnation de Faust

Hector Berlioz

opéra
mis en espace

Théâtre des Arts

dimanche 7 mars 16h – tarif famille

mardi 9 mars 20h

jeudi 11 mars 20h

durée 2h45, entracte inclus

en français surtitré

tarif B+

Pierre Dumoussaud s'attèle à un mythe fascinant, qui a passionné bien des artistes avant lui : celui de Faust, dans la version qu'en a fait Berlioz, avec un plateau de chanteurs spécialistes du répertoire français.

De Goethe à Gérard de Nerval, l'histoire de cette *Damnation de Faust* est aussi celle d'une relecture, d'un choix qui place le récit au rang de mythe mis en musique. Dans la plus pure tradition de l'oratorio sacré, Berlioz crée une œuvre où la mise en espace et l'univers visuel de Guillaume Marmin renforcent sa puissante évocatrice, riche de couleurs, de rythmiques et de mélodies qui marquent le style français de l'époque. Le chœur y occupe une place prépondérante, incarnant tour à tour démons, villageois ou créatures fantastiques en tout genre. Autant de figures mouvantes qui brouillent les frontières entre le réel et l'imaginaire, comme dans toutes les bonnes histoires...

Dans le cadre du Millenium, année européenne des Normands

– Introduction à l'œuvre, 1h avant le spectacle / p.89

Hector Berlioz

La Damnation de Faust

Légende dramatique

en quatre parties

Livret d'Almire Gandonnière

et d'Hector Berlioz,

d'après *Faust* de Goethe

Créée à Paris en 1846

Direction musicale

Pierre Dumoussaud

Conception et création visuelle

Guillaume Marmin

Faust **Julien Henric**

Marguerite **Eugénie Joneau**

Méphistophélès **Jérôme Boutillier**

Brander **François Lis**

Orchestre de l'Opéra

Normandie Rouen

Chœur accentus / Opéra

Orchestre Normandie Rouen

en famille

Théâtre des Arts, foyer

mercredi 10 mars 14h30 et 17h

concert raconté

Deux rendez-vous à partager avec les musiciens autour d'une boisson offerte
à partir de 5 ans, durée 45 min – tarif F

Note gourmande #5 La ronde des violons

Quand les violons entrent en scène, tout se met à vibrer, frémir... et danser. Une invitation à découvrir leurs mille voix, entre jeu, écoute et émerveillement.

Pour cette cinquième Note gourmande, les violons prennent le devant de la scène dans une joyeuse ronde musicale.

Réunis en nombre, ils font entendre une palette de couleurs infinie : sons légers comme un souffle, élans éclatants, rythmes malicieux. Mais comment naît cette musique ? Au fil du concert, les musiciens racontent, expérimentent et partagent leurs secrets, invitant petits et grands à entrer dans les coulisses du son.

Entre surprises, jeux d'écoute et instants suspendus, les archets s'animent et les cordes vibrent dans une proximité chaleureuse. Une fête du violon, vivante et sensible, à hauteur d'enfant.

Extraits de pièces de **Wolfgang Amadeus Mozart, Béla Bartók, Johann Pachelbel, Georg Philipp Telemann...** et airs irlandais

Violons **Naaman Sluchin et les musiciens de l'Opéra Normandie Rouen**

concert

Chapelle Corneille

mardi 16 mars 20h

durée 1h20, sans entracte
tarif C

Monteverdi, Cavalli Les Talens Lyriques

L'âge d'or de l'opéra baroque refait surface dans ce programme, entre pures délicatesses et envolées palpitantes, mené par les Talens Lyriques.

Christophe Rousset, toujours attentif à tisser des programmes aussi fins musicalement que cohérents d'un point de vue historique, est allé chercher du côté de Naples pour cette traversée des premiers opéras baroques. Monteverdi et Cavalli, deux compositeurs frères font voyager leur musique depuis l'Italie du Nord, à la rencontre du public.

Dans ce programme à deux voix, les lignes s'entremêlent, s'interrogent et se répondent, tantôt dans le bouillonnement furieux d'une dispute, tantôt dans la langueur poétique d'un duo d'amour...

Œuvres de **Claudio Monteverdi, Francesco Cavalli, Giovanni Battista Castello, Girolamo Fontana**

Direction musicale **Christophe Rousset**
Soprano **Francesca Aspromonte**
Contreténor **Federico Fiorio**

Les Talens Lyriques

danse

Théâtre des Arts

mercredi 24 mars 20h

jeudi 25 mars 20h

durée 1h30, entracte inclus

tarif B – tarif famille

Ballet de l'Opéra de Lyon

Dawson, Andreou

Le Ballet de l'Opéra de Lyon propose deux pièces en miroir, qui illustrent l'étendue de la création chorégraphique contemporaine.

La mise en regard de ces deux pièces n'est pas un hasard : toutes deux expriment un rapport très intérieur à la danse, un retour vers soi au moment précis où le corps doit se révéler. Pour David Dawson, il s'agit d'explorer une zone grise, un espace entre chien et loup à traverser avant de se livrer au regard de l'autre. La pudeur prend une autre forme, plus étonnante, dans le langage contemporain de Katerina Andreou. *WE NEED SILENCE* sonne comme un oxymore dans cette pièce virtuose à l'énergie débordante. La déferlante des corps emporte tout sur son passage, laissant les danseurs à bout de souffle, et les spectateurs sans voix.

Production Opéra National de Lyon

The Grey Area

Création en 2002

Chorégraphie, scénographie **David Dawson**

WE NEED SILENCE

Création en 2025

Chorégraphie, musique, lumières, costumes

Katerina Andreou

Ballet de l'Opéra de Lyon

– **Introduction à l'œuvre**, 1h avant le spectacle / p.89

– **Gilets vibrants**, jeudi 25 mars 20h / p.86

concert

Théâtre des Arts

mercredi 31 mars 20h

durée 1h30, sans entracte

tarif C

Tharaud pianos

Entouré de ses amis pianistes pour un concert événement, Alexandre Tharaud présente sa Fondation, engagée auprès des jeunes musiciens pour accompagner leurs débuts.

Il se souvient des premières années : « peu de concerts, peu d'aides, les fins de mois incertaines, et la confiance qui vacille. Être soliste exige tout : le corps, l'esprit, et un entourage solide ». Pour aider celles et ceux qui ne manquent pas de talent, mais plutôt du reste, Alexandre Tharaud a voulu rendre un peu de ce qui lui a été donné par la vie. Accompagnement administratif, coaching, santé, soutien matériel : la Fondation Tharaud est une réponse concrète aux rêves empêchés. Le pianiste engagé nous la présente dans un concert qui met en avant la solidarité et l'esprit collectif.

Œuvres de **Claude Debussy**,
Sergueï Rachmaninov,
Camille Saint-Saëns, **Oscar Strasnoy**

Pianos **Alexandre Tharaud**,
Vanessa Wagner, **Hyunji Kim**,
Nadja Dornik, **Théotime Gillot**

– **Séance Relax**, mercredi 31 mars 20h / p.87



The Fairy Queen

Henry Purcell

opéra

Théâtre des Arts

vendredi 19 mars 20h

samedi 20 mars 18h – tarif famille

durée 3h, entracte inclus

en anglais surtitré en français

tarif B+

Dans l'œuvre de Shakespeare, *Le Songe d'une nuit d'été* est une parenthèse joyeuse, enchantée et pleine de malice. Un siècle plus tard, la musique de Purcell est venue enrichir ce trésor d'inventivité théâtrale.

The Fairy Queen est ainsi à mi-chemin entre opéra et théâtre, reprenant à son compte la légèreté et la poésie des intrigues croisées de la pièce. Pour célébrer cette union entre deux grands créateurs anglais, l'un éclairant l'autre, la mise en scène de Léo Cohen-Paperman opte pour le retour au souffle populaire qui donnait vie au théâtre élisabéthain. Les artisans bourrus de la pièce de Shakespeare se régalaient de bons mots pendant que, sur scène, musiciens et chanteurs de l'Ensemble Correspondances déroulent les entrelacs de la partition de Purcell.

Producteur délégué Ensemble Correspondances

Partenaires de création et coproduction associés Théâtre de Caen, Opéra national de Nancy-Lorraine

Coproducteur Opéra Orchestre Normandie Rouen

– **Introduction à l'œuvre**, 1h avant le spectacle / p. 89

Henry Purcell *The Fairy Queen*

Semi-opéra en cinq actes

Livret d'après *Le Songe d'une nuit d'été* de William Shakespeare

Créé à Londres en 1692

Direction musicale

Sébastien Daucé

Mise en scène

Léo Cohen-Paperman

Scénographie, costumes

Anne-Sophie Grac

Lumières **Léa Maris**

Avec **Lucile Richardot**,

Caroline Weynants,

Blandine de Sansal,

Caroline Bardot,

Richard Pittsinger,

Oscar Golden-Lee,

Lewis Hammond,

Randol Rodriguez,

Lysandre Châlon,

Tristan Hambleton,

Etienne Bazola

Ensemble Correspondances

Mozart, Bach

La Messe du Couronnement

Laurence Equilbey

concert
de l'Orchestre

Théâtre des Arts

vendredi 2 avril 20h

samedi 3 avril 18h – tarif famille

durée 1h40, entracte inclus

tarif B



La ferveur s'empare du Théâtre des Arts, avec deux œuvres sacrées pour chœur et orchestre, dirigées par Laurence Equilbey.

La cheffe et fondatrice du chœur accentus livre son interprétation d'une des œuvres qui ont marqué le parcours de son ensemble vocal, déjà enregistrée avec Sandrine Piau : *la Messe du Couronnement*.

Dans cette pièce relativement courte, Mozart met son sens du théâtre et son inventivité au service d'un texte millénaire, pour lui donner tout son relief, et lui rendre toute son éloquence. Un véritable opéra de poche, complété dans ce programme choral par le *Magnificat* d'un autre Bach célèbre : Carl Philipp Emanuel, fils et héritier spirituel de Jean-Sébastien.

– Introduction à l'œuvre, 1h avant le spectacle / p. 89

Wolfgang Amadeus Mozart

Messe du Couronnement

Carl Philipp Emanuel Bach

Magnificat

Direction musicale

Laurence Equilbey

Soprano **Sandrine Piau**

Alto **Rose Naggar-Tremblay**

Ténor **Fabio Trümpy**

Baryton **Andreas Wolf**

accentus

Orchestre de l'Opéra

Normandie Rouen

concert de l'Ensemble

Théâtre des Arts

dimanche 4 avril 16h

durée 1h15, sans entracte

tarif B – tarif famille

Bowie Symphonic

Une création originale pour rendre hommage au « White Duke » dans un dialogue inédit avec l'Ensemble, rejoint par de grands noms du jazz : les voix de Krystle Warren et Hugh Coltman, la trompette éclatante de David Enhco, et le piano virtuose de Bojan Z.

Sous la direction d'Eric Varion et grâce aux arrangements inventifs de Vincent Artaud, cette création tisse un dialogue subtil entre la puissance de l'Ensemble et la chaleur des solistes. Chaque note et chaque accord révèlent des couleurs inédites, mêlant énergie symphonique et nuances improvisées. Un concert unique où orchestration et voix s'unissent pour offrir une expérience sonore et émotionnelle pleine de surprises et de générosité.

Œuvres de **David Bowie**

Conception, direction artistique générale
Ludovic Chazalon & Rhino Jazz(s) Festival
Direction musicale **Eric Varion**
Arrangements **Vincent Artaud**

Voix **Krystle Warren, Hugh Coltman**
Trompette **David Enhco**
Piano **Bojan Z**

Ensemble de l'Opéra Normandie Rouen

concert

Chapelle Corneille

mardi 6 avril 20h

durée 1h, sans entracte

tarif C

Bach, concertos et cantates

B'Rock Orchestra

La musique de Bach dans toute sa splendeur, vocale et instrumentale, par un ensemble régulier du paysage rouennais : le B'Rock Orchestra.

En découvrant le concerto, ce genre venu tout droit de la folie italienne, Bach ne mit pas longtemps à en faire une pierre angulaire de son œuvre instrumentale. Un emblème agile et virtuose de son génie, dont le B'Rock Orchestra livre une version fidèle à l'esprit originel, avec un effectif taillé sur mesure pour épouser les courbes sinieuses de la partition. Au chant du violon répond celui de la voix humaine, avec un autre étendard de la musique de Bach, tout aussi virtuose : les cantates. Un concert en forme de condensé, pour admirer en cinq temps l'œuvre d'un de nos plus grands génies.

Jean-Sébastien Bach

*Suite pour orchestre n°2 ;
Concerto pour violon en la majeur ;
Süsser Trost, mein Jesus kömmt, n°1
aria « Süsser Trost, mein Jesus kömmt » ;
O holder Tag, erwünschte Zeit, n°10
aria « Seid beglückt, edle Beide » ;
Weichet nur, betrübte Schatten, n°1
aria « Weichet nur, betrübte Schatten »*

Direction musicale, violon **Cecilia Bernardini**
Direction musicale, violon **Vilde Frang**
Soprano **Julia Doyle**

B'Rock Orchestra

en famille

Théâtre des Arts, foyer

mercredi 7 avril 14h30 et 17h
concert raconté

Deux rendez-vous à partager avec les musiciens autour d'une boisson offerte
à partir de 5 ans, durée 45 min – tarif F

Note gourmande #6 Danses à la française

Plus qu'un concert, ce programme invite petits et grands à une promenade enchantée au cœur de la musique française.

La rêverie commence au doux son de la clarinette qui va, avec son ami de toujours, le piano, sur un chemin boisé plein de promesses. Au détour d'une clairière, elle voit une harpe chanter la magie de Debussy au rythme des cordes, puis s'échapper en trio dans un bosquet solitaire. Là, se fabrique le rythme enchanteur d'une partition d'Henriette Renié, qui enfin sort du bois. Le cœur plein de musique, la clarinette achève sa balade, chantant les douceurs d'un après-midi de printemps à qui voudra l'entendre. Voilà comment, en moins d'une heure de temps, la musique française révèle tous ses charmes, ne les dévoilant qu'aux cœurs les plus tendres...

Œuvres de **Germaine Taillefer**,
Claude Debussy, **Henriette Renié**,
Gabriel Pierné, **Maurice Ravel**,
Camille Pépin, **Mel Bonis**

Clarinette **Lucas Dietsch**
Violons **Hervé Walczak-Le Sauder**,
Hélène Bordeaux
Alto **Stéphanie Lalizet**
Violoncelle **Guillaume Effler**
Harpe **Marie Le Guern**

moments musicaux

Chapelle Corneille

jeudi 8 avril 20h
dimanche 11 avril 11h – tarif famille

durée 1h10, sans entracte
tarif D

Moment musical #5 Schubert constellation

Une escapade palpitante d'une heure au pays de Schubert, avec une œuvre collective qui unit les pupitres de l'orchestre.

Huit instruments jouent ensemble pour peindre cette fresque monumentale, qui renferme dans ses six amples mouvements tout le style de son auteur : la majesté, la fougue, l'inventivité, le sens de la mélodie, la vision. Et que dire de cet *Adagio* sublime, niché au cœur du second mouvement ? Si le paradis existe, ces quelques minutes de grâce en sont sûrement l'une des plus douces façons d'y accéder, pour y passer ne serait-ce qu'une heure en compagnie de Schubert. Le jeu en vaut la chandelle.

Franz Schubert
Octuor en fa majeur

Violons **Florian Maviel**,
Karen Lescop
Alto **Adrien Tournier**
Violoncelle **Aurore Doué**
Contrebasse **nn**
Clarinette **Gilles Leyronnas**
Basson **Clément Bonnay**
Cor **Arthur Heintz**



concert

Chapelle Corneille

mercredi 14 avril 20h

durée 1h30, sans entracte

tarif C

Reines guerrières et amoureuses

Véronique Gens
& Le Concert d'Astrée

**Véronique Gens, Emmanuelle Haïm :
deux héroïnes du baroque français font
trembler les murs, dans un programme
où le destin se conjue au féminin.**

La cheffe et la soprano, amies de longue date, unissent leur talent pour faire vivre des héroïnes inoubliables. Amour, abandon, courage : leurs destins se racontent avec une intensité saisissante, portée par une musique aussi expressive qu'accessible. Guidé par deux artistes complices et passionnées, ce concert révèle toute la beauté et l'émotion du baroque. Une expérience vibrante, à découvrir autant pour s'émouvoir que pour s'émerveiller.

Jean-Baptiste Lully *Armide*, extraits
André Campra *Tancredi*, Air de Clorinde
André Cardinal Destouches *Marthésie*, extraits
Jean-Philippe Rameau *Les Fêtes de l'Hymen*
et de *l'Amour*, extraits

Direction musicale **Emmanuelle Haïm**
Soprano **Véronique Gens**

Le Concert d'Astrée



Midi- Minuit

Malandain Ballet Biarritz

Chorégraphe foisonnant, sans cesse en mouvement, Thierry Malandain emprunte sa musique au répertoire français, pour une soirée toute en contraste et en raffinement où trône le *Boléro* de Ravel.

Fidèle à son amour du répertoire français, le chorégraphe puise chez Francis Poulenc, Maurice Ravel et Camille Saint-Saëns une matière musicale riche de nuances, pour tisser sa toile sur un camaïeu fait de lumières. Le zénith, le crépuscule et les lueurs du soir se suivent dans un programme en trois parties. Depuis près de trente ans, la compagnie trace une ligne singulière, naviguant entre exigence classique et écriture contemporaine sans jamais perdre son cap. Sous l'égide de Thierry Malandain, la danse a de beaux jours devant elle, et quoi de mieux que le mythique *Boléro* pour le prouver ?

Production CCN Malandain Ballet Biarritz

— **Introduction à l'œuvre**, 1h avant le spectacle / p. 89

danse

Théâtre des Arts

vendredi 9 avril 20h

samedi 10 avril 18h – tarif famille

dimanche 11 avril 16h – tarif famille

durée 1h45, entracte inclus

tarif B

Minuit et Demi, ou le cœur mystérieux

Pièce pour 22 danseurs

Création en 2025

Midi Pile, ou le concerto du soleil

Pièce pour 12 danseurs

Recréation en 2025

Boléro

Pièce pour 12 danseurs

Création en 2001

Chorégraphie

Thierry Malandain

Musiques **Camille Saint-Saëns,**

Francis Poulenc,

Maurice Ravel

Décors, costumes **Jorge Gallardo**

Lumières **François Menou,**

Jean-Claude Asqué

Malandain Ballet Biarritz

Chostakovitch, Borodine *Prince Igor*

Pierre Dumoussaud
& Anne Gastinel

concert
de l'Orchestre

Théâtre des Arts

vendredi 16 avril 20h

samedi 17 avril 18h – tarif famille

durée 2h20, entracte inclus
tarif C



L'âme russe de ce programme est dominée par un de ses plus fascinants ambassadeurs, dont le génie irradie encore notre époque.

Le *Concerto pour violoncelle* de Chostakovitch a été créé par son ami, Mstislav Rostropovitch. Près de 70 ans après, c'est une violoncelliste primée au Concours Rostropovitch qui s'en empare, aux côtés de Pierre Dumoussaud. Tout au long de cette œuvre composée dans un moment de souffrance, l'ironie coutumière de Chostakovitch rencontre le fantôme de la mort et la peur de l'oubli, déjà palpable dans la *Symphonie n°10*. Pour une évocation plus folklorique, il faut chercher du côté de Borodine, dont les danses extraites du *Prince Igor* irriguent encore aujourd'hui la musique populaire russe.

Alexandre Borodine

Prince Igor, Danses polovtsiennes

Dmitri Chostakovitch

Concerto pour violoncelle n°1;

Symphonie n°10

Direction musicale

Pierre Dumoussaud

Violoncelle **Anne Gastinel**

Orchestre de l'Opéra

Normandie Rouen

– **Rencontre et répétition ouverte**, mercredi 14 avril 14h / p. 89

– **Introduction à l'œuvre**, 1h avant le spectacle / p. 89

concert

Chapelle Corneille

mardi 11 mai 20h

durée 1h15, sans entracte

tarif C

Huw Montague Rendall

Puisque l'aube grandit

Véritable révélation de ces dernières années, Huw Montague Rendall propose un récital aux couleurs changeantes, entre facéties françaises et lyrisme allemand.

La voix de Huw Montague Rendall est à l'image de cette alchimie subtile entre légèreté et profondeur, qui est la marque des plus grands. Elle s'exprime aussi bien dans les amours secrets de Mahler qu'au soleil éclatant de Schönberg. Et bien sûr, elle trouve sa place dans le français parfait du maître de la mélodie : Gabriel Fauré.

Et dans *Le Bestiaire* de Poulenc, entre l'étang d'une carpe et les poils d'une chèvre, se cache un monde de poésie à la fois sérieuse et enfantine, comme seul Apollinaire en avait le secret. Un récital à découvrir de toute urgence.

Francis Poulenc *Le Bestiaire*

Gabriel Fauré *La Bonne Chanson*

Arnold Schönberg *Vier Lieder*, opus 2

Gustav Mahler *Rückert-Lieder*

Baryton **Huw Montague Rendall**

Piano **Hélio Vida**

concert

Chapelle Corneille

jeudi 13 mai 20h

durée 1h20, sans entracte

tarif C

Nocturne II

Compagnie La Tempête

La Compagnie La Tempête propose une expérience chorale mystique : une plongée dans les couloirs du temps, pour « extraire le cœur de son écrivain de ténèbres » (Christian Bobin).

C'est ainsi que Simon-Pierre Bestion, chef et fondateur de cette compagnie unique dans le paysage français, présente son nouveau programme original.

Un « concert augmenté », comme seule La Tempête en a le secret, qui raconte, par le croisement d'hymnes millénaires, de pièces sacrées de la Renaissance et d'œuvres modernes, le choc esthétique ressenti par lui et sa troupe en 2021, à l'abbaye de Conques (Aveyron).

Une soirée aux confins du sensible et du spirituel, à partager dans un concert scénographié, qui tient autant de la performance artistique que du rituel sacré...

Œuvres de **Frank Martin**, **Arvo Pärt**,

Thomas Tallis, **William Byrd**,

Cristóbal de Morales, **Orlando di Lasso**,

Marbriano de Orto, chants grégoriens

et chants vieux-romains

Création, mise en espace, direction musicale

Simon-Pierre Bestion

Lumières **Florian Delattre**

Ensemble vocal La Tempête

À vous de chanter!

Une Fille au régiment

en famille
opéra participatif

Théâtre des Arts
mercredi 5 mai 14h30
dimanche 9 mai 16h
samedi 15 mai 18h

durée 1h15, sans entracte
en français surtitré
tarif C série unique 2
– tarif famille

Un grand opéra du répertoire adapté aux enfants, une invitation à chanter avec les solistes : telle est la promesse de cette *Fille au régiment* participative, une fête de l'Opéra en famille !

Rejoignez Marie, jeune héroïne pleine de courage, et le joyeux régiment qui l'entoure, dans une intrigue légère et pleine d'humour. Les artistes parlent d'un « Quatrième mur » qui les sépare du public... mais que se passe-t-il quand ce mur se met à chanter ? Avec cette version adaptée aux familles, chacun peut participer à des passages de l'œuvre de Donizetti. Quelques jours avant la représentation, des ateliers d'initiation permettent de se familiariser avec les chants, pour être prêt à vivre l'opéra de l'intérieur. Le Théâtre des Arts devient alors un lieu de partage où l'histoire se raconte autant sur scène que dans la salle. Avec *Une Fille au régiment*, c'est aussi à vous de chanter !

Coproduction Opéra Grand Avignon, Théâtre des Champs-Élysées, Opéra Orchestre Normandie Rouen, Opéra National de Bordeaux, Atelier Lyrique de Tourcoing

- **Séances d'apprentissage des chants**
dimanche 18 avril, dimanche 2 et vendredi 7 mai 10h30 / p. 50
- **Répétition finale des chants**,
1 heure avant chaque représentation
- **Représentation en Langue des Signes Française**,
dimanche 9 mai 16h / p. 86
- **Séance Relax**, samedi 15 mai 18h / p. 87

D'après *La Fille du régiment*
de **Gaetano Donizetti**

Direction musicale **Félix Bénati**
Orchestration, arrangement
Pierre-Olivier Schmitt
Adaptation, mise en scène
Héloïse Sérazin
Scénographie **Léa Jézéquel**
Costumes
Laurianne Scimemi del Francia
Lumières **Marc Delamézière**

Marie **Gloria Tronel**
Tonio **Abel Zamora**
Sulpice **Jiwon Song**
La Marquise de Berkenfield
Sophie Pontjiclis
Hortensius **Jean-François Baron**
Le Caporal **Pierre-Yves Cras**

**Orchestre de l'Opéra
Normandie Rouen**

concert

Chapelle Corneille

mercredi 19 mai 20h

durée 1h15, sans entracte

tarif D

Grandes voix d'Afrique

Lauréats du concours international de chant

Un récital pour découvrir l'excellence et la richesse de la scène lyrique africaine.

La Chapelle Corneille accueille pour une soirée de fête les lauréats des Grandes voix lyriques d'Afrique, concours organisé par l'association Africa Lyric's Opera qui soutient la richesse, la diversité et l'excellence des voix africaines. Célébrons l'art lyrique sans frontières et l'ouverture aux horizons nouveaux d'un genre qui ne demande qu'à être ce qu'il a toujours été : riche de son métissage et des méridiens qui le traversent. Un concert pour découvrir les talents de demain et rendre hommage à la vitalité d'un continent qui a tant à offrir.

L'Opéra Orchestre Normandie Rouen, partenaire et membre du jury du concours international, accompagne les lauréats de cette édition et leur ouvre la Chapelle Corneille.

concert de l'Ensemble

Chapelle Corneille

mardi 25 mai 20h

durée 1h10, sans entracte

tarif D

Core

Franceschini, Beethoven

Ce projet réunit la musique électronique de Matteo Franceschini et la puissance vivante de Beethoven dans une scénographie immersive et contemporaine.

Sous le pseudonyme de Tovel, il développe une démarche résolument hybride et novatrice. Matteo Franceschini cherche à revitaliser la figure de l'auteur-interprète, en faisant de la performance un lieu de transformation où l'acte de composer et celui d'interpréter s'unissent dans un même geste. La lumière, pensée comme un instrument à part entière, vient sculpter l'espace et souligner la fusion des textures sonores : les cordes classiques rencontrent les textures synthétiques, dans une partition organique et cinématique. Ce projet, inspiré par la structure des symphonies de Beethoven, propose une expérience totale où l'architecture visuelle et le son ne font plus qu'un.

Coproduction Orchestre national Avignon-Provence, Orchestre de chambre de Genève

Matteo Franceschini Core

Performance / live electronic **Tovel**
Scénographie, lumières **Dan Azzopardi**
Son **Jean-Damien Juille**

Direction musicale **Jean Deroyer**

Ensemble de l'Opéra Normandie Rouen

Beethoven

Portrait d'orchestre

Aurélien Bory

concert
de l'Orchestre

Théâtre des Arts
vendredi 21 mai 20h
samedi 22 mai 18h – tarif famille

durée 1h, sans entracte
tarif C



Pour célébrer l'année Beethoven, Aurélien Bory donne à voir de l'intérieur sa *Symphonie n°3*. Une plongée au cœur de l'Orchestre, pour un concert vidéo grand angle.

Oui, les symphonies de Beethoven sont l'une des pierres angulaires de nos orchestres modernes, exaltés et heureux de les jouer à longueur de saison. Et s'il était possible de toucher du doigt la jubilation des musiciens, de la vérifier directement sur leurs visages, d'ordinares si difficiles à percevoir dans la masse? Grâce au dispositif innovant d'Aurélien Bory, ses plans resserrés et ses caméras placées au plus près de l'émotion, naît alors un film projeté en direct, pour accompagner le chef-d'œuvre de Beethoven. Un portrait de l'Orchestre émerge, sensible et vibrant. À son image.

Ludwig van Beethoven
Symphonie n°3, dite « Héroïque »

Direction artistique,
scénographie, mise en scène
Aurélien Bory
Collaboration artistique
et technique **Thomas Dupeyron,**
Stéphane Dardé
Lumières **Arno Veyrat**

Direction musicale, violon
Sarah Nemanu

**Orchestre de l'Opéra
Normandie Rouen**

Coproduction Philharmonie de Paris, Théâtre national croate Ivan de Zajc à Rijeka, Opéra Orchestre Normandie Rouen, Opéra national de Nancy-Lorraine, Orchestre national du Capitole de Toulouse

– **Introduction à l'œuvre**, 1h avant le spectacle / p.89

Rameau, Rebel

Après le Chaos

Amandine Beyer

concert
de l'Orchestre

Chapelle Corneille
vendredi 28 mai 20h
samedi 29 mai 18h – tarif famille

durée 1h15, sans entracte
tarif D



Quand *Les Éléments* sont prêts au chaos, c'est dans le violon d'Amandine Beyer qu'ils se déchainent. Un programme baroque capricieux et indomptable.

Au moins aussi percutante que *Les Quatre Saisons* de Vivaldi, la symphonie *Les Éléments* de Rebel décrit le chemin qui mène du chaos à la paix retrouvée. Une composition unique pour l'époque, qui ne suit comme fil musical que le bon vouloir d'une nature impossible à contrôler. Capricieux d'abord, le programme sait aussi montrer ses douceurs, dans une suite tirée de *Zaïs*, pastorale héroïque de Rameau dont les héros surmontent les éléments. L'amour triomphe alors, dans une déferlante virtuose, tout aussi irrésistible que le chaos qui l'a vu naître.

Jean-Féry Rebel

Les Éléments, symphonie nouvelle

Jean-Marie Leclair

Concerto pour violon et cordes n°5

Jean-Philippe Rameau *Zaïs*,
Grande suite instrumentale

Direction musicale, violon
Amandine Beyer

**Orchestre de l'Opéra
Normandie Rouen**

– Introduction à l'œuvre, 1h avant le spectacle / p. 89

en famille

Théâtre des Arts, salle Saint-Saëns
samedi 29 mai 10h et 16h

à partir de 6 ans

durée 50 min, sans entracte – tarif F

Compléments d'objets

L'Instant Donné

**Quand le bruit devient musique,
il sublime les objets du quotidien avec
une touche de fantaisie, une pincée
de folie, et beaucoup de talent!**

«La musique, c'est du bruit qui pense»,
écrivait Victor Hugo. Les quatre musiciens
de l'ensemble L'Instant Donné ont pris
cette maxime au pied de la lettre,
détournant des objets du quotidien
pour en faire des instruments virtuoses.
Autour d'une table, le génie rythmique
s'empare d'une machine à écrire, le son
cristallin d'un tuyau d'eau résonne
dans le silence, et une collection de verres
à pied devient un orgue sublime...

Un spectacle pour inspirer petits et grands
à faire de la musique à la maison,
à enchanter ses gobelets en plastique
et à, enfin, avoir le droit de jouer comme
une casserole!

Œuvres de **Meredith Monk, Chick Corea,
Ann Southam, Lou Harrison,
Thierry De Mey, Steve Reich**

L'Instant Donné

Objets **Mayu Sato, Caroline Cren,
Maxime Echardour, Saori Furukawa**

concert

Chapelle Corneille
mardi 1^{er} juin 20h

durée 1h20, sans entracte
tarif C

Manifest

Lea Desandre & l'Ensemble Jupiter

**Des femmes puissantes peuplent
ce nouveau programme de l'Ensemble
Jupiter. Un «Manifest» auquel
se joint une de leurs héritières :
la mezzo-soprano Lea Desandre.**

Circé, Armide, Médée ou Agrippine
ne sont qu'un court aperçu de la longue
liste de personnages d'opéra qui brillent
à l'époque baroque. Mais, qu'on les craigne
ou qu'on les admire, leurs noms renferment
toujours la promesse d'émotions fortes,
de caractères bien trempés, et surtout,
d'une musique à la hauteur de leurs
destins hors du commun. Lea Desandre,
Thomas Dunford et l'Ensemble Jupiter,
connus pour leurs programmes originaux,
donnent vie à ces femmes d'un autre
temps, en portant sur elles le regard
bienveillant de notre époque, pour leur
rendre un peu de leur lumière.

Œuvres de **Georg Philipp Telemann,
Georg Friedrich Haendel,
Jean-Baptiste Lully**

Direction, luth **Thomas Dunford**
Mezzo-soprano **Lea Desandre**

Ensemble Jupiter

en famille

Théâtre des Arts, foyer

mercredi 2 juin 14h30 et 17h
concert raconté

Deux rendez-vous à partager avec les musiciens autour d'une boisson offerte
à partir de 5 ans, durée 45 min – tarif F

Note gourmande #7

Opérette en fête

Et si l'on se laissait emporter par la fantaisie de l'opérette? Entre airs malicieux, duos pétillants et rythmes entraînants, la musique s'anime et fait surgir mille histoires.

Qu'est-ce qui fait pétiller l'opérette?

Un soupçon d'amour, beaucoup d'humour, des quiproquos... et une irrésistible envie de chanter! Pour ce rendez-vous, chanteurs et musiciens célèbrent ce genre plein de charme et de vivacité. Des salons parisiens aux contrées lointaines, les personnages prennent vie et les mélodies s'enchaînent avec éclat. Airs célèbres et trésors méconnus se répondent, entre théâtre et musique. Un spectacle joyeux et complice, où tout devient jeu, surprise et enchantement.

Extraits de pièces de **Georges Bizet**,
Jacques Offenbach...

Mezzo-soprano **Juliette Mey**
Soprano **Sarah Charles**

Musiciens de l'Opéra Normandie Rouen

moments musicaux

Chapelle Corneille

mercredi 2 juin 20h
dimanche 6 juin 11h – tarif famille

durée 1h, sans entracte
tarif D

Moment musical #6

Beethovenfest

Impossible d'évoquer Beethoven sans penser à l'élan irrésistible de ses symphonies, mais c'est au plus près des instruments, dans des formations plus légères, que son imagination se révèle avec une intensité toute particulière.

Transcriptions, quintettes et septuors déploient l'ampleur de véritables symphonies miniatures. Tour à tour solistes ou complices, les musiciens dialoguent, se répondent, s'élançant dans une écriture d'une audace saisissante, faite de contrastes, d'élans suspendus et de fulgurances lumineuses. La puissance beethovénienne s'y révèle sous un jour plus proche, presque tactile, portée par une tension dramatique et une vitalité ardente.

Ludwig van Beethoven

Three Equals, transcription pour cordes;
Septuor pour cordes et vents;
Quintette pour piano et vent

Violon **Naaman Sluchin**
Alto **Agathe Blondel**
Violoncelle **Guillaume Effler**
Contrebasse **Gwendal Étrillard**
Hautbois **Jérôme Laborde**
Clarinette **Naoko Yoshimura**
Basson **Batiste Arcaix**
Cor **nn**
Piano **Christophe Manien**

– **Séance Relax**, dimanche 6 juin 11h / p. 87

concert de l'Ensemble

Chapelle Corneille

vendredi 4 juin 20h

durée 1h, sans entracte

tarif D

Exil en musique D'ailleurs et d'ici

Un voyage musical vibrant au cœur du Paris des années 1930 où l'exil devient une source d'inspiration et fait naître des œuvres d'une étonnante modernité.

Nombreux sont les compositeurs européens contraints à l'exil dans l'entre-deux-guerres à trouver en France un asile fragile mais décisif. Si l'élan d'accueil s'efface peu à peu face aux tensions économiques, il offre un espace de liberté où se croisent langues, esthétiques et engagements. Dans ce creuset naissent de nouveaux horizons : les *songs* de Kurt Weill s'imposent sur les scènes parisiennes, le jazz s'invite au cœur du répertoire avec Jean Wiéner, et le folklore, à la suite de Bartók, devient source d'inspiration renouvelée. Des œuvres de Kosma à celles d'Eisler ou d'Arma, jusqu'aux parcours de Sagner ou Kahn, une même énergie traverse ces musiques. Toutes témoignent d'un dialogue fécond avec la tradition française, entre modernité, engagement et poésie.

Œuvres de **Joseph Kosma, Hanns Eisler, Paul Arma, Louis Sagner, Erich Ito Kahn...**

Piano, direction musicale **Thomas Tacquet**
Mezzo-soprano **Éléonore Pancrazi**
Saxophone **Eudes Bernstein**

Ensemble de l'Opéra Normandie Rouen

concert

Chapelle Corneille

mardi 8 juin 20h

durée 1h20, sans entracte

tarif C

La Famosa Baroni

**Julie Fuchs
& Le Poème Harmonique**

Julie Fuchs ressuscite Leonora Baroni, icône baroque oubliée, dans un programme virtuose où l'opéra romain se fait secret et malicieux.

Rome, au XVII^e siècle : alors qu'il connaît partout son premier âge d'or, dans la capitale vaticane, l'opéra est pourtant frappé d'interdit. Agile, souple et nomade, le genre se déplace alors depuis les théâtres officiels vers les salons privés, porté par le talent d'une femme : Leonora Baroni, icône souterraine, acclamée dans le plus grand des secrets par les mélomanes, comme une star officieuse de la haute société de l'époque. Aujourd'hui, Julie Fuchs lui redonne vie avec Le Poème Harmonique, mêlant virtuosité, malice et poésie. Un voyage baroque qui révèle l'audace et le charme des grandes voix d'antan.

Œuvres de **Luigi Rossi, Girolamo Frescobaldi, Francesco Cavalli**

Direction musicale **Vincent Dumestre**
Soprano **Julie Fuchs**

Le Poème Harmonique

en famille

Théâtre des Arts, foyer

mercredi 16 juin 14h30 et 17h
concert raconté

Deux rendez-vous à partager avec les musiciens autour d'une boisson offerte
à partir de 5 ans, durée 45 min – tarif F

Note gourmande #8 Légendes du Nord

Trolls farceurs, sphinx mystérieux et montagnes enchantées : embarquez avec Peer Gynt pour un voyage fantastique au cœur des légendes nordiques.

Dans cet arrangement magique, les grands thèmes d'Edvard Grieg prennent vie. *L'Antre du roi de la Montagne* tremble sous les pas du héros, la *Chanson de Solveig* fait briller le soleil après la tempête, et chaque note raconte une rencontre ou un secret à découvrir. Petit voyageur ou grande exploratrice, chacun peut suivre Peer Gynt dans sa quête de vérité, entre frissons, rires et émerveillement. Une épopée musicale condensée qui transforme le concert en conte vivant à partager en famille.

Edvard Grieg *Peer Gynt*, extraits
D'après le texte d'Henrik Ibsen
Réécriture par Julie Flusin

Violon **Naaman Sluchin**
Violoncelle **Guillaume Effler**
Flûte **Kouchyar Shahroudi**
Clarinette **Lucas Dietsch**
Piano **Karen Walczak-Le Sauder**
Narration **Julie Flusin**

concerts pour tout-petits

Théâtre des Arts, salle Saint-Saëns
samedi 19 juin 9h30, 11h, 16h

de 3 à 6 ans
durée 35 min – tarif F

ASTER Philippe Foch

Dans l'obscurité naît un monde. Entre lumière et sons, ASTER invite les tout-petits à une exploration sensorielle, douce et fascinante.
Sur une scène plongée dans la nuit, un tambour s'éveille, rejoint peu à peu par des faisceaux lumineux. Avec *ASTER*, le musicien Philippe Foch tisse un dialogue poétique entre gestes, vibrations et éclats de lumière. Petits gongs, objets sonores et éléments lumineux composent un univers en mouvement, comme une étoile qui prend vie au cœur du cosmos. Les sons résonnent, les lumières dansent, et l'espace se transforme sous les yeux des enfants en un paysage sensible et mystérieux. Entre apparition et métamorphose, ce solo délicat invite à ressentir, imaginer et s'émerveiller, pour une première expérience du spectacle tout en douceur.

Composition, percussions **Philippe Foch**
Collaboratrice artistique **Hala Ghosn**

Intégrale Beethoven III & IV

Quatuor Modigliani
& Quatuor NOVO



Deuxième étape de ces célébrations du génie de Beethoven, avec deux concerts qui, des premiers élans créateurs aux œuvres de pleine maturité, laissent entrevoir l'infini de son génie.

Au programme de ce second week-end : les quatuors de l'opus 18, œuvres de jeunesse où s'affirme une voix singulière, mais aussi les premiers grands sommets de la maturité, dont un des célèbres quatuors « Razoumovski », véritables sommets du répertoire pour « instrument à seize cordes », comme aiment à s'appeler les Modigliani. Mais les quatre amis ne viennent pas seuls ! Pour l'événement, ils invitent un quatuor de la jeune génération, pour s'assurer que demain encore, la musique de Beethoven aura de fervents ambassadeurs.

concert

Chapelle Corneille
samedi 26 juin 18h
dimanche 27 juin 11h

Intégrale Beethoven III
samedi 26 juin 18h
durée 1h50, entracte inclus
tarif C

Ludwig van Beethoven
Quatuor n°1 ;
Quatuor n°2 ;
Quatuor n°8 « Razoumovski n°2 »

Quatuor Modigliani
Violons **Amaury Coeytaux,**
Loïc Rio
Alto **Laurent Marfaing**
Violoncelle **François Kieffer**

Intégrale Beethoven IV
dimanche 27 juin 11h
durée 1h45, entracte inclus
tarif C

Ludwig van Beethoven
Quatuor n°3 ;
Quatuor n°11 « Serioso » ;
Quatuor n°14

Quatuor NOVO
Violons **Kaya Kato Møller,**
Nikolai Vasili Nedergaard
Alto **Daniel Śledziński**
Violoncelle
Signe Ebstrup Bitsch



La Belle Hélène

Jacques Offenbach

Avant tout, le plaisir! Oui, rien n'évoque mieux la fête à l'opéra que les œuvres d'Offenbach, leur musique délicieusement inventive et leurs intrigues où la moquerie des puissants est un sport national, sur fond de quiproquos échevelés et de dialogues bien ciselés.

La Belle Hélène ne déroge en rien à cette règle, ajoutant à la parodie du pouvoir une savoureuse anachronie où rois mythiques de *L'Iliade* et divinités antiques se mélangent et flirtent, dans cette mise en scène, avec des personnages contemporains. Dans un univers chorégraphique qui s'amuse des codes, Hélène est une star télégénique que les hommes s'arrachent, dans l'esprit d'une dystopie tragicomique, à la fois grinçante et criante de vérité. À la baguette, Hervé Niquet, grand spécialiste de ce répertoire, insuffle toute son énergie et son sens du style à cette partition pétillante.

Coproduction Opéra de Toulon, Opéra Orchestre Normandie Rouen

- **L'envers du décor**, samedi 5 juin 11h / p. 91
- **Rencontre et répétition ouverte**, mardi 8 juin 17h30 / p. 89
- **Introduction à l'œuvre**, 1h avant le spectacle / p. 89
- **Gilets vibrants**, jeudi 17 juin 20h / p. 86
- **Comme un écho**, samedi 19 juin 16h / p. 89
- **Audiodescription**, dimanche 20 juin 16h / p. 86
- **Le Club des Sortilèges**, dimanche 20 juin 16h / p. 97

opéra

Théâtre des Arts

dimanche 13 juin 16h – tarif famille
mardi 15 juin 20h
jeudi 17 juin 20h
vendredi 18 juin 20h
dimanche 20 juin 16h – tarif famille

durée 2h30, entracte inclus
en français surtitré
tarif A

Jacques Offenbach

La Belle Hélène

Opéra bouffe en trois actes
Livret d'Henri Meilhac
et Ludovic Halévy
Créé à Paris en 1864

Direction musicale

Hervé Niquet

Mise en scène, chorégraphie

Alice Masson

Mise en scène, scénographie,
costumes **Quentin Gibelin**
Scénographie

Anne-Sophie Grac

Lumières **Clémentine Pradier**

Hélène **Antoinette Dennefeld**

Pâris **Sahy Ratia**

Ménélas **Marc Mauillon**

Agamemnon **Lionel Lhote**

Calchas **Jean-Luc Ballestra**

Oreste **Juliette Mey**

Ajax I **Abel Zamora**

Ajax II **René Ramos Premier**

Achille **Raphaël Brémard**

Bacchis **Sarah Charles**

Danseurs

**Orchestre de l'Opéra
Normandie Rouen**

**Chœur accentus / Opéra
Orchestre Normandie Rouen**

L'étincelle à la Chapelle Corneille

L'étincelle, Théâtre(s) de la Ville de Rouen, présente une programmation pluridisciplinaire, ouverte sur les cultures du monde. Ces rendez-vous valorisent le dialogue des cultures et le métissage des genres.

Le partenariat entre l'Opéra Orchestre Normandie Rouen et L'étincelle est le témoin de cette ouverture au monde, reflet de la richesse des esthétiques et de la pluralité du langage musical.

Il encourage la curiosité, invite à la découverte et favorise le croisement des publics.

L'étincelle, par ailleurs, déploie une programmation à la Chapelle Saint-Louis, la Salle Louis Jouvet, l'Auditorium du Conservatoire, et dans plusieurs lieux du territoire de la Ville de Rouen.

L*étincelle
ROUEN
EST
UNE
SCÈNE

concert

samedi 10 oct. 20h

durée 1h20, sans entracte – tarif D

La Litanie des Cimes & Mah Damba

**Le chant des griots maliens enflamme
le cœur des cimes.**

Ici, la voix puissante et la poésie libre de la griotte Mah Damba viennent s'ancrer au cœur des litanies atmosphériques soufflées depuis le sommet des grands arbres. Porteurs d'une mémoire mandingue millénaire, ses hymnes païens chuchotent à l'oreille des épopées ardentes et délicates.

Chant, composition **Mah Damba**

Violon, nyckelharpa, composition

Clément JaninetClarinettes **Élodie Pasquier**Violoncelle **Bruno Ducret**

En partenariat avec Pacific Festival

concert

mardi 26 jan. 20h

durée 1h20, sans entracte – tarif D

Meryem Aboulouafa

**Une ode à l'amour et à la liberté
entre pop, folk et musique orientale.**

L'autrice, compositrice, interprète Meryem Aboulouafa, originaire de Casablanca, compose un paysage sonore aux influences marocaines, européennes et andalouses. Entre retenue et emballement, le répertoire intime, en arabe et en anglais, célèbre l'amour, les doutes, les réconciliations et l'élan vital.

Chant **Meryem Aboulouafa**Piano, guitare **Luke Anger****concert**

mardi 8 déc. 20h

durée 1h15, sans entracte – tarif D

Robinson Khoury

Quatuor Demi-Lune

La promesse d'une alchimie nouvelle.

À la croisée de la musique de chambre et du jazz, le Quatuor Demi-Lune emprunte aux traditions arabes et au courant minimaliste. Portée par les timbres inédits du quartet, cette quête d'harmonie est un hommage à la beauté des différences.

Trombone, voix **Robinson Khoury**Piano préparé **Eve Risser**Violoncelle **Lina Bélaïd**Contrebasse **Simon Drappier**

Production Jazz sous les pommiers, Pôle de référence jazz de Coutances; Colore Productions
En partenariat avec le festival Les Détours de Babel

concert

jeudi 4 fév. 20h

durée 1h30, sans entracte – tarif D

Floating

Émile Parisien, Yaron Herman, Linda May Han Oh, Prabhu Edouard

À la recherche de parfums innovants.

L'esthète du saxophone Émile Parisien rencontre le pianiste et improvisateur en chef Yaron Herman. Les deux Victoires du Jazz se sont entourées du maître indien du tabla et de l'époustouflante contrebassiste d'origine malaisienne découverte aux côtés de Pat Metheny et Kenny Barron.

Saxophone **Émile Parisien**Piano **Yaron Herman**Contrebasse **Linda May Han Oh**Percussions **Prabhu Edouard**Ingénieur du son **Boris Darley**

concert

mercredi 17 fév. 20h

durée 1h30, sans entracte – tarif D

ALA.NI**Sunshine Music****Un rayon de soleil vient réchauffer l'hiver.**

Soul et solaire, la londonienne à la voix d'or est de retour avec un répertoire aux accents caribéens et bossa. Marquée par une parenthèse de deux ans en Jamaïque, la musicienne interprète des ballades à l'élégance intemporelle, imprégnées par la douceur de vivre au cœur d'une nature luxuriante. Dans *Sunshine Music*, ALA.NI rayonne !

Chant **ALA.NI**Guitare **Thomas Naïm**Violoncelle **Valentin Mussou****concert**

jeudi 15 avril 20h

durée 1h15, sans entracte – tarif D

**Ensemble
Chakâm****Les vents brûlants****La douce union des cordes persanes, arabes et baroques.**

Les trois musiciennes de Chakâm dévoilent un langage où les cordes dialoguent, s'exaltent et se retrouvent dans un souffle tantôt puissant, tantôt apaisé. À travers des compositions originales, arrangées à plusieurs mains, elles donnent voix à des histoires croisées : vies vécues ou imaginées, départs, pertes, nostalgie, déracinement et renouveau.

Târ **Sogol Mirzaei**Viole de gambe **Marie-Suzanne de Loye**Qanûn **Eleanna Pitsikaki****concert**

jeudi 18 mars 20h

durée 1h10, sans entracte – tarif D

Yom × Ceccaldi**Le rythme du silence****Yom et les frères Ceccaldi, ou la musique des particules en mouvement.**

Pour les trois musiciens la méditation n'est pas affaire de silence. Leur musique, bien loin de fuir le bruit du monde, l'apprivoise pour trouver une sérénité nouvelle. Animée de spiritualité, l'implication du trio développe une communion intense entre musiciens et auditeurs.

Clarinette, composition, arrangements **Yom**Violon, arrangements **Théo Ceccaldi**Violoncelle, arrangements **Valentin Ceccaldi****concert**

jeudi 20 mai 20h

durée 1h15, sans entracte – tarif D

Cocanha**Flame Folclòre****Folklore flamboyant !**

Les deux voix singulières de Caroline Dufau et Lila Fraysse s'entremêlent dans une polyphonie hypnotique portée par la pulsation des tambourins à cordes, des pieds et des mains. Dans ce face-à-face percutant, les deux musiciennes puisent dans le répertoire traditionnel occitan, remettent en mouvement des archives et les replacent dans le fil de l'oralité.

Chant, mains, pieds, tambourins à cordes

Caroline Dufau, Lila Fraysse



Mon Opéra

Un opéra peut-il changer notre manière de voir le monde ?

À l'Opéra Orchestre Normandie Rouen, nous faisons le pari que oui.

Vivre l'opéra, faire société

Parce qu'ici, il ne s'agit pas seulement de lever le rideau. Il s'agit de faire société. Dans la salle, les regards convergent, les silences se partagent, les émotions circulent. On n'y vient pas uniquement pour entendre une œuvre : on y vient pour vivre une expérience collective.

Et dans cette expérience, quelque chose s'éveille : une attention à l'autre, une conscience du monde, le goût du débat et de la nuance.

Une programmation qui raconte le monde

Cette conviction irrigue toute notre action. La programmation raconte une histoire, celle d'un monde en mouvement et des interrogations qui le traversent. Elle se prolonge par des rencontres avec les artistes, des répétitions ouvertes, des journées portes ouvertes pour découvrir les métiers de l'ombre. Comprendre comment une œuvre se fabrique, c'est déjà apprendre à la regarder autrement.

Aller vers plutôt qu'attendre

Mais l'Opéra ne se vit pas seulement entre ses murs. L'Orchestre prend la route, traverse la Normandie, joue dans des centres hospitaliers, des EHPAD, des établissements scolaires, des centres pénitentiaires. Il va vers celles et ceux qui ne peuvent pas, ou n'osent pas, venir jusqu'à nous. Aller vers, plutôt qu'attendre : c'est aussi cela, l'engagement.

Du spectateur à l'acteur

Et puis il y a vous. Le spectateur devient acteur. Les parcours chant, l'opéra participatif « À vous de chanter ! » invitent chacun à franchir un pas : passer du fauteuil à la scène, de l'écoute à la pratique. Chanter ensemble, c'est éprouver physiquement ce que signifie faire collectif.

Accueillir vraiment

C'est accueillir toutes et tous. Le Théâtre des Arts et la Chapelle Corneille adaptent leurs équipements ; les équipes se forment pour mieux accompagner les personnes en situation de handicap, qu'il soit physique, sensoriel ou psychique. L'accessibilité n'est pas une option : elle est une condition de l'égalité.

« Mon Opéra », c'est cela : un Opéra ouvert, attentif, en mouvement. Un Opéra qui ne parle pas à distance, mais qui dialogue. Un Opéra qui ne s'adresse pas à quelques-uns, mais qui se construit avec tous.

Le soin



À l'Opéra Orchestre Normandie Rouen, la musique ne s'arrête pas aux portes du théâtre. Elle circule, elle rencontre, elle accompagne.

Une présence musicale au cœur des hôpitaux

En partenariat avec le CHU de Rouen, le CHU de Caen et le CH du Rouvray, des musiciens interviennent chaque saison dans les unités hospitalières. Ces concerts, adaptés aux contextes de soin, s'adressent aux patients, aux soignants et aux familles, et offrent des parenthèses sensibles et partagées. Des ateliers de pratique, menés sur plusieurs mois auprès de patients en hospitalisation de jour, favorisent l'expression et la confiance. Ils se concluent par une restitution publique portée par les participants. L'Opéra accueille également patients et équipes hospitalières lors de répétitions, concerts et rencontres, pour leur faire vivre l'expérience du spectacle au plus près de la création.

Résonance(s)

À la croisée de la recherche et du soin, ce programme s'inscrit dans une démarche de réhabilitation psychosociale. Il s'adresse à des personnes souffrant de troubles psychiques et leur propose des temps d'écoute musicale privilégiés ainsi qu'une immersion dans le travail des musiciens. La musique devient alors un terrain d'expérience : elle aide à se relier à soi, aux autres, au monde.

L'Opéra accessible

L'Opéra met tout en œuvre pour faciliter la venue des personnes en situation de handicap. Tarification adaptée (p.118), dispositifs d'accompagnement spécifiques, lieux accessibles : vous êtes ici chez vous!

Voir autrement



AUDIODESCRIPTION

Trois représentations sont proposées en audiodescription :

- *Macbeth*
dimanche 27 sept. 16h / p. 23
- *Tannhäuser*
dimanche 7 fév. 16h / p. 47
- *La Belle Hélène*
dimanche 20 juin 16h / p. 77

En amont de ces rendez-vous, nous organisons une visite tactile des décors et des costumes avec l'équipe artistique. Le jour du spectacle, le programme de salle est disponible en caractères agrandis et en braille.

En partenariat avec Accès Culture

Entendre autrement



SÉANCES EN LSF

- Deux représentations de *À vous de chanter!* *Une Fille au régiment* (p. 67), dont une scolaire, seront interprétées en Langue des Signes Française par l'équipe de LIESSE :
- dimanche 9 mai 16h
 - mardi 11 mai 14h

Le matériel pédagogique pour la préparation au spectacle sera disponible sur notre site internet.



GILETS VIBRANTS

Pour ressentir pleinement les vibrations d'un opéra, d'un concert ou d'un spectacle de danse, l'Opéra met à disposition des gilets SUBPAC à réserver à l'occasion de :

- *Macbeth*
jeudi 1^{er} oct. 20h / p. 23
- *Don Pasquale*
jeudi 12 nov. 20h / p. 33
- *Tannhäuser*
vendredi 5 fév. 19h / p. 47
- *Ballet de l'Opéra de Lyon*
jeudi 25 mars 20h / p. 55
- *La Belle Hélène*
jeudi 17 juin 20h / p. 77



BOUCLES MAGNÉTIQUES

Des boucles magnétiques individuelles sont disponibles sur simple demande (position T nécessaire).

RÉSERVATION SMS

Les personnes présentant une déficience auditive peuvent réserver leurs places et leurs gilets vibrants par sms au 07 81 15 36 09.

Vivre le spectacle autrement



SÉANCES RELAX

Ces représentations proposent un dispositif d'accueil inclusif et bienveillant, pour faciliter la venue au théâtre de personnes dont le handicap peut entraîner des comportements inhabituels et imprévisibles. Autour de :

- *Sorcières! / Note gourmande #1*
mercredi 30 sept. 14h30 / p. 24
- *Sérénades romantiques / Moment musical #2*
dimanche 15 nov. 11h / p. 34
- *Drôles de bêtes en musique / Note gourmande #2*
mercredi 9 déc. 14h30 / p. 38
- *Tharaud pianos*
mercredi 31 mars 20h / p. 55
- *À vous de chanter! Une Fille au Régiment*
samedi 15 mai 18h / p. 67
- *Beethovenfest / Moment musical #6*
dimanche 6 juin 11h / p. 72

En partenariat avec Culture Relax

Être accompagné



DES LIEUX ADAPTÉS

Le Théâtre des Arts (entrée du Docteur Rambert) et la Chapelle Corneille sont équipés de rampes d'accès et d'ascenseurs. Des emplacements spécifiques sont réservés aux personnes à mobilité réduite et à leurs accompagnateurs.

Contact

Votre interlocutrice privilégiée pour organiser des parcours et faciliter votre venue :

Angéline Prévost

07 81 15 36 09

angelinaprevost@oonr.fr



PARCOURS DE DÉCOUVERTE

En lien avec la programmation, ces parcours sont proposés aux personnes présentant une déficience intellectuelle.

Autour des spectacles



LE SPECTACLE ET BIEN PLUS !

À l'Opéra, vous avez le choix d'aller plus loin !
Échanger, participer, découvrir, chanter : à chacun sa formule
pour prolonger le plaisir d'un opéra, d'un concert ou d'un spectacle.
Nos équipes et nos partenaires vous concoctent
des rencontres artistiques autour des œuvres proposées,
leur histoire et quelques secrets de fabrication.



Découvrir

INTRODUCTIONS À L'ŒUVRE

Un avant-spectacle donnant les clés d'écoute et de compréhension pour en savoir davantage sur le compositeur, l'œuvre et son contexte de création ou sur la mise en scène.

Une heure avant la représentation pour tous les opéras, les spectacles de danse et de nombreux concerts (voir les pages de spectacles).

Gratuit sur présentation de votre billet de spectacle

RENCONTRES ET RÉPÉTITIONS OUVERTES

Quelques jours avant la première représentation, les équipes artistiques vous livrent les secrets de leur création et vous invitent à assister à un temps de répétition.

samedi 19 sept. 17h30 *Macbeth* / p. 23

jeudi 15 oct. 14h *Ouverture* / p. 31

jeudi 5 nov. 17h30 *Don Pasquale* / p. 33

jeudi 21 jan. 17h30 *Tannhäuser* / p. 47

mercredi 14 avril 14h

Chostakovitch, Borodine / p. 64

mardi 8 juin 17h30 *La Belle Hélène* / p. 77

Gratuit sur inscription

COMME UN ÉCHO

En partenariat avec le Musée des Beaux-Arts de Rouen

samedi 26 sept. 16h

autour de *Macbeth* / p. 23

Sorcières et destinées, femmes et sortilèges, pouvoir et fantômes. En écho aux notes de Giuseppe Verdi, les œuvres du Musée des Beaux-Arts se font mystérieuses et angoissantes. L'intensité dramatique de la musique ou du destin propre au romantisme se répondent entre musée et Opéra.

samedi 19 juin 16h

autour de *La Belle Hélène* / p. 77

Amoureux et frivoles, colériques et jaloux, voilà les dieux transformés en personnages de vaudeville. Mais les caractères de ces divinités de la mythologie grecque nous parlent plus de nous que d'eux-mêmes. La musique enlevée de Jacques Offenbach fait écho aux œuvres du musée dans lesquelles la mythologie est parfois prétexte à montrer plus qu'une simple légende.

Tarif 5€, prise de billet le jour même sur place à partir de 10h au Musée des Beaux-Arts
02 76 30 39 18

Pratiquer

LES + ACCENTUS / PARCOURS CHANT

autour de *Macbeth* / p.23

Musiciens débutants ou confirmés, c'est le moment de vous lancer et de chanter en public. Suivez trois ateliers de pratique avec Emilie Brégeon, soprano du chœur accentus. Rendez-vous le 26 septembre pour participer à des surgissements éphémères dans différents lieux rouennais.

Ateliers chant

samedi 12 sept. 10h

vendredi 18 sept. 18h30

samedi 19 sept. 10h

Restitution des ateliers

samedi 26 sept.

Gratuit sur inscription
angelinaprevost@oonr.fr

SÉANCE D'APPRENTISSAGE « À VOUS DE CHANTER ! »

autour d'*Une Fille au régiment* / p.67

Éléonore Le Lamer et Laura Fromentin vous proposent trois rendez-vous pour vous préparer aux chants de l'opéra participatif. Échauffement, mise en voix, petites astuces de technique vocale : à vous de chanter !

dimanche 18 avril 10h30

dimanche 2 mai 10h30

vendredi 7 mai 10h30

Répétition finale :

1h avant chaque représentation

Gratuit

Matériel d'apprentissage disponible sur
operaorchestrenormandierouen.fr



Explorer les coulisses

JOURNÉES EUROPÉENNES DU PATRIMOINE

Répétition ouverte, visite libre ou commentée, venez découvrir les coulisses et les recoins secrets du Théâtre des Arts et de la Chapelle Corneille.

Théâtre des Arts

samedi 19 sept. 17h30

Rencontre et répétition ouverte de *Macbeth*

dimanche 20 sept. de 10h à 18h

Visite libre ou guidée avec découverte du décor de *Macbeth*

Chapelle Corneille

dimanche 20 sept. de 10h à 18h

Visite libre ou guidée

Gratuit sur inscription



DE FIL EN AIGUILLE

autour de *Macbeth* / p.23

Plongez dans l'univers fascinant de l'opéra *Macbeth* à travers une découverte des costumes confectionnés dans nos ateliers : armures authentiques, costumes des sorcières, kilts évoquant l'atmosphère glaciale de l'Écosse... Une immersion visuelle captivante dans l'univers de cet opéra !

jeudi 24 sept. 19h

Gratuit sur inscription

L'ENVERS DU DÉCOR

autour de *La Belle Hélène* / p.77

Une occasion unique d'explorer les coulisses de la création de l'opéra *La Belle Hélène*.

Conçu d'abord dans les ateliers de l'Opéra de Toulon, puis adapté par nos ateliers de construction à la dimension de notre scène, ce décor incarne tout le savoir-faire qui fait la magie de l'opéra. La présentation, animée par notre directeur technique, vous plongera au cœur de l'univers de la scène.

samedi 5 juin 11h

Gratuit sur inscription

TOUS À L'OPÉRA !

Venez débiter votre journée en musique lors de notre atelier chant autour de l'opéra participatif *Une Fille au régiment*. Petits et grands sont chaleureusement invités à rejoindre cette expérience conviviale, guidés par une cheffe de chœur incroyable : Éléonore Le Lamer.

vendredi 7 mai 10h30

Gratuit sur inscription

Contact

Angéline Prévost

07 81 15 36 09

angelinaprevost@oonr.fr

Pour ces rendez-vous gratuits et ouverts à toutes et tous, la réservation est conseillée via notre site operaorchestrenormandierouen.fr

L'Opéra et l'Orchestre en classe



LE SERVICE PÉDAGOGIQUE

Chaque saison, des milliers d'écoliers, collégiens et lycéens assistent à un spectacle au Théâtre des Arts, à la Chapelle Corneille ou sur le territoire normand. Pour aller au-delà de cette découverte et lui donner tout son sens, le service pédagogique de l'Opéra Orchestre Normandie Rouen construit des projets tout au long de l'année en direction des élèves et de leurs professeurs.



L'Opéra et l'Orchestre à l'école

RENCONTRES MUSICALES

En formation de chambre, les musiciens de l'Orchestre se déplacent dans les établissements scolaires pour partager un moment unique entre temps d'écoute, présentation des instruments et échanges entre élèves et artistes.

UN ORCHESTRE À L'ÉCOLE / CHANTONS AVEC L'ORCHESTRE DE L'OPÉRA NORMANDIE ROUEN

Ce dispositif favorise la pratique du chant choral au sein de six établissements normands du premier degré. Cette saison, les élèves travailleront autour de deux répertoires de chansons: la musique et les animaux. Ils présenteront un concert de restitution accompagnés par les musiciens de l'Ensemble.

LA MALLE DES COULISSES

L'Opéra met à la disposition des écoles un outil éducatif mobile et adaptable. De l'orchestre aux décors, des chanteurs aux costumes, les ateliers de la malle permettent de découvrir en classe les secrets de la création d'un opéra.

DE FIL EN SCÈNE

L'atelier costumes de l'Opéra s'expose au travers d'un dispositif nomade construit autour d'une silhouette inspirée par la mode au temps des impressionnistes.

DES PROJETS SPÉCIFIQUES

Des parcours de découverte sont menés avec des établissements scolaires du premier et du second degrés grâce à des dispositifs comme « Regards » porté par la Région Normandie, le CTEJ de la Ville de Rouen, et le CRED 76.

L'école à l'Opéra et en Normandie

UN ENFANT DANS L'ORCHESTRE

S'asseoir au cœur de l'Orchestre pendant qu'il joue, diriger les musiciens, participer à un atelier de découverte du violon et du violoncelle: des expériences inoubliables qui facilitent la compréhension d'une œuvre célèbre du répertoire, du travail des musiciens et de leurs instruments.

PARCOURS SYMPHONIQUES

Ce parcours propose une expérience complète mêlant rencontres et découverte artistique: une véritable plongée au cœur de l'Orchestre, dans la fabrique du concert symphonique.

DES VISITES ET ATELIERS DE DÉCOUVERTE POUR LES ÉLÈVES

Visiter les coulisses du Théâtre des Arts ou de la Chapelle Corneille, assister au travail de répétitions, rencontrer des artistes et découvrir les métiers du spectacle vivant, autant de rendez-vous pour explorer différentes facettes de l'Opéra et de l'Orchestre partout en Normandie.

DES OUTILS POUR LES ENSEIGNANTS

Des formations thématiques et des temps pédagogiques (apprentissage des chants de l'opéra participatif, présentation des spectacles) sont proposés aux enseignants pour leur permettre d'accompagner au mieux leurs élèves dans la découverte du spectacle vivant.

Les spectacles

EN CLASSE

L'Orchestre s'invite dans votre établissement avec trois programmes adaptés à tous les âges :

Mômes Opéra

Maternelle

Dans un décor de poche, trois musiciennes vont à la rencontre du très jeune public avec un répertoire musical interactif et varié : musique classique, comptines partagées et musiques du monde.

Contes en musique

Classe de 6^e

Un trio d'anches (hautbois, cor anglais et basson) met en musique différents contes traditionnels ou actuels interprétés par une comédienne.

Musique et Poésie

Collège

Ce concert poétique pour un quatuor à cordes et une comédienne fait résonner les mots de La Fontaine, Verlaine ou Desnos, sublimés par les musiques de Lully, Schumann ou Ravel.

À L'OPÉRA

- **En temps scolaire :** une programmation adaptée, un accueil spécifique et un tarif unique à 6,50 € la place ;
- **Hors temps scolaire :** un accès privilégié sur l'ensemble des représentations et des tarifs préférentiel (16 € maximum).

Les projets destinés aux élèves et enseignants du premier et du second degrés sont conçus en lien avec le Rectorat de l'Académie de Normandie et les Directions des Services départementaux de l'Éducation nationale.

La Malle des coulisses, De fil en scène et Mômes Opéra ont été conçus grâce au soutien de la SNCF Voyageurs Lignes Normandes.

Contact

Pour construire un parcours

Enza Tamarelle

06 95 38 00 35

enzatamarelle@oonr.fr

David Rémondin

06 64 34 80 55

davidremondin@oonr.fr

Pour venir à un spectacle

Pauline Leborgne-Dufils

02 35 98 47 25 / 06 27 65 37 17

billetteriescolaire@oonr.fr

Esprit famille



VOS PREMIERS PAS À L'OPÉRA

Il n'y a pas d'âge pour découvrir l'opéra
et vibrer avec ceux que vous aimez.
Dès leurs premiers mois, les enfants peuvent
partager les rendez-vous famille qui jalonnent
toute la saison de l'Opéra Orchestre Normandie Rouen.



Temps forts et événements

OPÉRA EN DIRECT

Macbeth de Verdi

Découvrez gratuitement le premier opéra de la saison sur écran géant devant la Cathédrale de Rouen et partout en Normandie!

samedi 3 oct. 18h /p.27

BIG BANG FESTIVAL

Aventures musicales pour enfants

Le Théâtre des Arts est transformé en terrain de jeu XXL tout au long du week-end! Spectacles, concerts, installations sonores, gratuits ou à petit prix pour toute la famille.

samedi 28 et dimanche 29 nov. /p.37

OPÉRA PARTICIPATIF

« À VOUS DE CHANTER ! »

Une Fille au régiment, d'après Donizetti

Soprano d'un jour ou ténor de salle de bain, partagez l'émotion de l'opéra en famille en chantant les grands airs de *La Fille du régiment* avec l'Orchestre et les solistes!

**mercredi 5, dimanche 9
et samedi 15 mai** /p.67

Spectacles jeune public

- *Musique et doudou*, de 0 à 4 ans* /p.29
- *Notes gourmandes*, à partir de 5 ans /p. 24, 38, 43, 48, 54, 60, 72, 74
- *Compléments d'objets*, à partir de 6 ans /p.71
- *ASTER*, de 3 à 6 ans /p.74

*Deux accompagnateurs maximum par enfant.



On vous accueille !

HORAIRES ADAPTÉS

Des spectacles le mercredi après-midi, le samedi à 18h, le dimanche à 11h ou à 16h : nous adaptons nos horaires pour faciliter votre venue en famille.

TARIF FAMILLE

50% de réduction pour toute la famille* ! Pour vous permettre de profiter en famille d'une large partie de la saison, un certain nombre de représentations est accessible avec cette formule. Retrouvez-les dans les pages spectacles.

* 1 enfant minimum (de moins de 16 ans), 2 adultes maximum par enfant. Sur les spectacles et séances conseillés en famille, hors tarifs E et F.

MON PREMIER TRIO

3 spectacles pour seulement 35€ par personne, même pour les parents ! / p.117



ATELIERS ENFANTS / LE CLUB DES SORTILÈGES

Pendant que vous assistez à la représentation, vos enfants participent à un atelier de pratique et de découverte sur la même thématique.

dimanche 27 sept. 16h *Macbeth* / p. 23

dimanche 7 fév. 16h *Tannhäuser* / p. 47

dimanche 20 juin 16h *La Belle Hélène* / p. 77

de 5 à 10 ans – tarif 5€



**La Matmut soutient
l'« Esprit famille »
de l'Opéra Orchestre
Normandie Rouen**

Fière d'appartenir à la famille mutualiste, la Matmut défend les valeurs de solidarité et de partage. Pour incarner notre engagement, nous avons créé le programme *Matmut pour les arts* avec la volonté de rendre la culture accessible au plus grand nombre. Spectacles à voir en famille, goûters musicaux ou Club des Sortilèges, les actions rassemblées dans le programme « Esprit famille » que l'Opéra Orchestre Normandie Rouen anime chaque année, correspondent parfaitement au sens donné à nos engagements en matière d'art et de culture. Un partenariat pérenne depuis bientôt 20 ans...

Place aux jeunes!

Avant-premières

Deux soirées dédiées aux 16-27 ans pour rencontrer l'équipe artistique d'un opéra et assister gratuitement à la répétition générale du spectacle.

Macbeth / p.23

mercredi 23 sept. 18h30

Tannhäuser / p.47

samedi 30 jan. 14h30

Gratuit sur réservation

À la découverte des coulisses

Découvrir les coulisses en groupe, bénéficier de rencontres exclusives, construire ensemble des partenariats culturels ou pédagogiques : c'est possible! Que vous soyez membre d'une association étudiante ou enseignant, contactez-nous.

Contact

Pour construire un parcours

Angéline Prévost

07 81 15 36 09

angelinaprevost@oonr.fr

Pour venir en groupe à l'Opéra

Monica Paredes

02 35 98 61 92 / 06 16 31 53 70

monicaparedes@oonr.fr

Bons plans

VENIR À L'OPÉRA POUR 10 € AVEC LA CARTE JEUNES

Avec la Carte Jeunes à 15€, tous les spectacles de la saison sont à 10€ dès la 1^{re} série. / p.117

VENIR À L'OPÉRA POUR 5 € EN DERNIÈRE MINUTE

Les places restant disponibles 15 minutes avant le début du spectacle sont proposées à 5€ aux 16-27 ans.

VENIR À L'OPÉRA GRÂCE AU PASS CULTURE

Réservation directe via l'application. Le Pass Culture est un dispositif du Ministère de la Culture.

VENIR À L'OPÉRA GRÂCE À LA CARTE CULTURE

Réservé aux étudiants de l'Université de Rouen Normandie avec une Léocarte préalablement chargée.

Le bar

Au Théâtre des Arts

LE FOYER, UN LIEU DE VIE

Plus qu'un bar, le foyer est un véritable lieu d'échange où se rencontrent artistes et spectateurs de tous horizons. Cœur battant de la convivialité les soirs de spectacles, il devient l'écrin des *Notes gourmandes* à découvrir en famille, où se mue en agora, lors de rencontres privilégiées et de débats animés par des artistes ou spécialistes des grandes questions qui animent notre société.

UNE PETITE SOIF AVANT LE SPECTACLE OU UN PETIT CREUX À L'ENTRACTE ?

Une heure avant chaque représentation, à l'entracte et après le spectacle, rendez-vous au bar de l'Opéra! Quelles que soient vos envies, nous vous proposons un large choix de boissons et un service de petite restauration à base de produits saisonniers travaillés en circuits courts.

Pour profiter pleinement de l'entracte, pensez à réserver dès votre arrivée!

À la Chapelle Corneille

Ouvert une heure avant les représentations et pendant les entractes, le bar vous accueille pour boire un verre et déguster quelques produits locaux.

ET POUR VOTRE CONFORT

Un vestiaire gratuit est à votre disposition au Théâtre des Arts et à la Chapelle Corneille. Il reste ouvert 30 minutes après la fin de la représentation.



Engagez-vous à nos côtés

ENTREPRISES



Associer votre image d'entreprise et soutenir l'Opéra Orchestre Normandie Rouen, c'est affirmer ensemble des valeurs communes : ouverture, considération, enthousiasme. Ainsi vous renforcez votre position d'entreprise responsable, dynamique et rayonnante sur le territoire en affirmant votre engagement culturel, sociétal et éducatif à nos côtés.

L'Opéra Orchestre Normandie Rouen est un lieu de choix pour accueillir tous les événements de la vie de votre entreprise : internes en renforçant le lien entre vos collaborateurs, externes en accueillant tous vos événements de relations publiques et en imaginant ensemble des projets personnalisés.

LE MÉCÉNAT

UN DISPOSITIF FISCAL INCITATIF

Un don de 10 000 € représente un investissement réel de 1500 €, après réduction d'impôt de 6000 € et 2500 € de contreparties. Qu'il soit en numéraire, en nature ou en compétences, votre don permet à votre entreprise de bénéficier d'une réduction d'impôt sur les sociétés de 60% du montant du don*, et ouvre droit à 25% de contreparties.

* Dons supérieurs à 20 000 € : réduction dans la limite annuelle de 0,5% de votre chiffre d'affaires annuel. En cas d'excédent ou d'exercice non bénéficiaire, cet avantage fiscal peut être reporté sur les 5 exercices suivants.

ÉVÉNEMENTIEL

Vivez une expérience d'exception à l'Opéra en compagnie de vos collaborateurs, clients, prospects et partagez des moments d'émotions autour d'un spectacle. Dans un cadre privilégié, bénéficiez de places formule Premium, d'espaces privatifs, de prestations cocktail et découvrez les coulisses d'une production lyrique en compagnie des équipes techniques et artistiques.

Contact

Maud Avisse

02 35 98 50 98 / 07 82 28 71 99
maudavisse@oonr.fr

COMITÉS SOCIAUX ET ÉCONOMIQUES – GROUPE D'ENTREPRISES

Des moments d'émotions pour vos collaborateurs à des tarifs préférentiels. Réduction de 20% réservée aux CSE et groupes d'entreprises (à partir de 10 places par représentation).

Contact

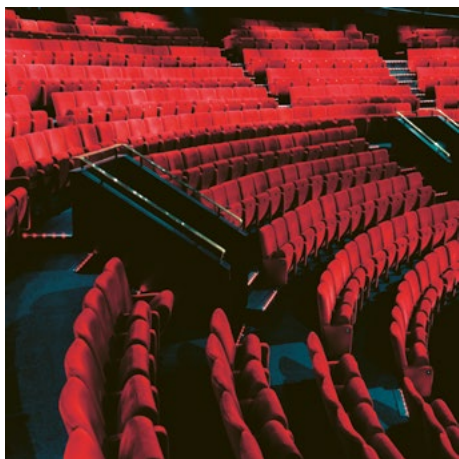
Monica Paredes

02 35 98 61 92 / 06 16 31 53 70
monicaparedes@oonr.fr

La Maison

À Rouen

La saison 2026-2027 propose 150 représentations
ouvertes à tous au Théâtre des Arts et à la Chapelle Corneille.



Le Théâtre des Arts

Avec ses 1300 places et sa grande scène de 16 mètres d'ouverture, le Théâtre des Arts est le lieu historique de l'Opéra. Inauguré en 1962, ce bâtiment fut construit à quelques rues du tout premier Théâtre des Arts de 1776. C'est aussi la maison rouennaise de l'Orchestre de l'Opéra, où se tiennent les concerts symphoniques ainsi que les représentations d'opéra et de danse.



La Chapelle Corneille

Ayant retrouvé toute sa splendeur après des années de travaux, la Chapelle Corneille est confiée à l'Opéra depuis la saison 2018-2019. Doté de 600 places, cet écrin majestueux et inspirant est celui d'une expérience unique de concerts où toutes les musiques se côtoient avec bonheur. Sa saison musicale s'ouvre à toutes les esthétiques et est le cadre privilégié pour accueillir les ensembles et artistes indépendants.

En Normandie

L'Orchestre vient à votre rencontre avec plus d'une centaine de concerts et spectacles partout en Normandie.



Cet orchestre aux mille visages, nous l'avons imaginé au plus près des réalités de notre territoire: un jour, c'est sa puissance collective qui s'exprime, pour un concert en plein air réunissant des milliers de passionnés; un autre, il prend la forme d'un duo de musiciens afin de s'immiscer dans une salle de classe, un EHPAD ou une église de village. Nous savons pouvoir compter sur des centaines de partenaires, dans chaque département normand, pour construire avec nous ce voyage musical. Cette formation, petit ou grand format, c'est notre façon de dire que tout le monde a droit à la culture, où qu'il vive, et de vous souhaiter à tous une saison enchantée par les émotions de la musique! Les grandes émotions du symphonique, la vibration intime des concerts de chambre, les spectacles à hauteur d'enfant... cette programmation offre mille et une aventures musicales.

L'Orchestre de l'Opéra Normandie Rouen se déploie dans toute la région au plus près de chacun.

Contact

Pauline Petit

Responsable de la diffusion territoriale

06 01 09 59 86

paulinepetit@oonr.fr

Éléonore Capitaine

Chargée de diffusion

06 28 60 38 88

eleonorecapitaine@oonr.fr

La Normandie, un territoire de jeu pour des expériences généreuses

Chaque saison, l'Opéra Orchestre Normandie Rouen rencontre plus de 200 000 personnes en proposant 300 concerts et représentations à Rouen et dans toute la Normandie. En parallèle, 150 partenaires pédagogiques et sociaux accompagnent le développement de 200 parcours d'actions culturelles et pédagogiques auxquels participent plus de 20 000 enfants, adolescents et adultes de tous horizons.





L'Orchestre



Véritable cœur battant de la maison, l'Orchestre réunit cinquante-huit musiciens particulièrement investis auprès du territoire normand et de ses publics avec un goût illimité pour tous les répertoires.



Qu'ils se produisent en grand orchestre, en formation d'ensemble ou en solistes, les musiciens partagent la même exigence artistique et une recherche constante d'excellence. Ces qualités sont nourries par leur collaboration étroite avec Pierre Dumoussaud qui en devient le directeur musical en septembre 2026 – prenant la suite de Ben Glassberg – ainsi que par le travail avec les prestigieux chefs invités au gré des projets lyriques et symphoniques. Ainsi, pour la saison 2026-2027, l'Orchestre est heureux d'accueillir des chefs talentueux comme Laurence Equilbey, Hervé Niquet, Antony Hermus, Ustina Dubitsky, George Petrou, ou encore Simon Proust.

Tour à tour dans la fosse pour l'opéra ou sur scène pour la saison symphonique ou en formations réduites, l'Orchestre explore tous les répertoires du baroque au contemporain. À la recherche d'interprétations respectant les époques et les styles, il joue les partitions les plus anciennes sur instruments montés avec des cordes en boyau, souvent complétés par des cuivres naturels et timbales adaptées. Sa virtuosité n'est pas en reste lorsqu'il s'agit de se mettre à disposition des compositeurs de notre temps et de porter la création musicale aux oreilles de tous.

Basé à Rouen et en résidence à Mondeville, l'Orchestre développe sa saison sur tout le territoire normand avec plus d'une centaine de concerts qui irrigue toute la région de Giverny à Cherbourg et de Dieppe à Granville. Il se produit également dans les plus grandes salles françaises comme la Philharmonie de Paris, le Théâtre des Champs-Élysées, la Seine Musicale, l'Opéra-Comique, ainsi que les festivals comme celui des Musicales de Normandie ou Septembre Musical de l'Orne.

Très engagé en direction du jeune public et d'un partage toujours plus large de la musique, il propose un vaste éventail d'actions de sensibilisation sur le territoire, en classe, à l'hôpital, en centre de détention, etc. L'Orchestre mène également un travail approfondi pour favoriser les rencontres avec les publics en situation de handicap, tant physique que mental, à travers notamment des Séances Relax et des dispositifs tels que les gilets vibrants, le chansigne ou les audiodescriptions d'opéra.

Les compagnonnages artistiques



La résidence accentus

Composante artistique à part entière de l'Opéra Orchestre Normandie Rouen, accentus est en résidence depuis la réouverture du Théâtre des Arts en 1998. Premier des huit Centres nationaux d'Art Vocal à avoir été créé, accentus est au cœur du développement de l'art vocal en France et participe activement aux réflexions nationales sur ce sujet. La résidence à Rouen se développe autour du Chœur accentus / Opéra Orchestre Normandie Rouen qui participe à toutes les productions lyriques, à certains concerts avec l'Orchestre au Théâtre des Arts et propose également des concerts à la Chapelle Corneille. En collaboration avec l'équipe de l'Opéra, accentus met en place des actions de développement culturel qui se déploient sur l'ensemble du territoire normand.

Partenaire privilégié des ensembles indépendants

La France regorge d'ensembles musicaux talentueux, spécialisés dans les répertoires médiévaux, baroques, romantiques ou contemporains. C'est avec conviction et engagement que l'Opéra met en lumière cette diversité artistique chaque année. Depuis 2018, l'Ensemble Jupiter et la soprano Lea Desandre sont régulièrement présents à la Chapelle Corneille. Cette présence

a pu s'intensifier avec les prises de rôles de Lea Desandre dans Rosine (*Le Barbier de Séville*, 2019) et dans *Les Nuits d'été* (novembre 2021), ainsi qu'avec la création en décembre 2023 du programme *Chasing Rainbows* qui explore le répertoire de Julie Andrews, icône de Broadway. Quatre enregistrements discographiques ont été réalisés à la Chapelle Corneille : *Songs of Passion* (paru en 2025), *Haendel, oratorios anglais* (paru en 2022), *Amazone* (paru en 2021), *Vivaldi Jupiter* (paru en 2019).

L'Opéra Orchestre Normandie Rouen accompagne avec une attention particulière les ensembles musicaux du territoire normand. Depuis 2005, *Le Poème Harmonique*, mené par Vincent Dumestre, est présent chaque saison à travers concerts et opéras. Depuis 2016, l'Ensemble Correspondances de Sébastien Daucé est régulièrement présent pour des concerts comme *Northern Light* proposé en 2026. L'Opéra a coproduit le spectacle *Cupid & Death* et accompagné l'ensemble dans la captation de deux concerts.

Cette saison 2026-2027 est rythmée par la présence de 15 ensembles indépendants spécialisés : accentus, Quintette Turbulences, Les Musiciens de Saint-Julien, Miroirs Étendus, Quatuor Modigliani, Quatuor Elmire, Les Talens Lyriques, B'Rock Orchestra, Le Concert d'Astrée, Compagnie La Tempête, l'Ensemble Jupiter, Le Poème Harmonique, Quatuor NOVO, l'Ensemble Correspondances, L'Instant Donné.

Artistes en résidence



Amandine Beyer

Figure incontournable de la scène baroque internationale, Amandine Beyer s'impose, aux côtés de son ensemble Gli Incogniti, par des interprétations et enregistrements unanimement salués par le public et la critique. En résonance avec l'histoire de l'Orchestre de l'Opéra Normandie Rouen, notamment avec la formation originelle de l'Ensemble parfaitement adaptée à ces répertoires, cette résidence s'inscrit dans une volonté affirmée de renouer avec les pratiques d'interprétation sur instruments d'époque. Au fil des projets, Amandine Beyer mettra son exigence artistique et son expertise au service du développement et de la structuration des pratiques de jeu « historiquement informées », appliquées aux répertoires des XVII^e et XVIII^e siècles, contribuant ainsi à enrichir durablement l'identité sonore de l'Orchestre. Rendez-vous dès le mois de mai cette saison pour découvrir son travail autour de Rameau et Rebel avec les musiciens.



Ambre Kahan

Metteuse en scène et comédienne, Ambre Kahan développe un parcours singulier à la croisée du théâtre et de l'opéra. Fondatrice de la compagnie Get Out en 2018, elle imagine des projets ambitieux qui explorent les écritures contemporaines tout en dialoguant avec les grandes formes du répertoire. Formée auprès de figures majeures telles que Anatoli Vassiliev, Stanislas Nordey ou Thomas Jolly, elle connaît un succès marquant avec l'adaptation de la première partie de *L'Art de la joie* de Goliarda Sapienza, créée en 2023. Également musicienne de formation, son parcours la conduit naturellement vers l'opéra. L'Opéra Orchestre Normandie Rouen accompagnera ainsi Ambre Kahan au fil des prochaines saisons dans des collaborations artistiques étroites, ancrées à Rouen et en lien direct avec les équipes. Ce compagnonnage ouvre cette nouvelle saison 2026-2027 avec sa mise en scène de *Macbeth* dirigé par notre nouveau directeur musical Pierre Dumoussaud.

Talents en devenir!

Conservatoire de Rouen

TRANSMISSION

L'Opéra Orchestre Normandie Rouen entretient une relation étroite avec le Conservatoire à rayonnement régional de Rouen, marquée par un fort engagement en faveur de la formation et de la transmission. Tout au long de l'année, de nombreuses actions sont menées: masterclass de compositeurs, solistes et chefs invités, rencontres entre danseurs et chorégraphes, échanges entre comédiens et metteurs en scène, accès aux répétitions pour les élèves chefs d'orchestre, participation de jeunes pianistes aux productions lyriques.

CÔTE À CÔTE

Cette saison, les grands élèves du Conservatoire vivront une expérience immersive aux côtés des musiciens professionnels de l'Orchestre. Après plusieurs mois de préparation, cette collaboration aboutit à un concert participatif scolaire autour de *West Side Story*, dirigé par Bastien Stil au Zénith de Rouen le 24 juin 2027.

SCÈNE OUVERTE À LA CHAPELLE CORNEILLE

Du 14 au 20 juin, le Conservatoire s'installe à la Chapelle Corneille pour une semaine de concerts en accès libre. Ces rendez-vous publics dévoilent la richesse de l'enseignement et de la création au sein de l'établissement: examens publics, Méridiennes, concerts des enseignants...

Programmation détaillée sur conservatoirederouen.fr

Voix Nouvelles

Partenaire de Génération Opéra, l'Opéra Orchestre Normandie Rouen accueille la finale régionale normande du concours Voix Nouvelles 2027, le jeudi 18 février à 20h à la Chapelle Corneille.

Depuis 1988, Voix Nouvelles révèle les grandes voix de demain, de Natalie Dessay à Karine Deshayes en passant par Hélène Carpentier. Véritable tremplin, le concours sillonne les territoires, de la France métropolitaine aux scènes francophones en Europe et au Canada, pour repérer et accompagner les talents émergents.

À l'issue de la finale nationale, les lauréats partent à la rencontre du public lors d'une tournée dans les opéras partenaires. Une soirée unique pour découvrir, en direct, celles et ceux qui feront l'opéra de demain.

Plus d'informations sur generationopera.fr/voix-nouvelles

La Nuit de la poésie

Installez-vous confortablement sur une chaise longue, face à la Seine, et laissez-vous porter le temps d'une soirée co-organisée par la Factorie – Maison de Poésie de Normandie et l'Opéra Orchestre Normandie Rouen.

Dans un cadre apaisant, poésie et musique dialoguent et s'entrelacent: les récits murmurés rencontrent les notes des musiciens pour une expérience d'écoute sensible et renouvelée. Un rendez-vous hors du temps, proposé dans le cadre des Nuits de la lecture et de l'événement *Les poètes n'hibernent pas*, imaginé par la Factorie.

samedi 16 jan. 20h

Gratuit sur réservation sur operaorchestrenormandierouen.fr

L'équipe

Avril 2026

DIRECTION ARTISTIQUE ET GÉNÉRALE

Loïc Lachenal
Directeur général

Ben Glassberg
jusqu'au 29 août 2026

Pierre Dumoussaud
à partir du 1^{er} septembre 2026
Directeur musical

Myriam La Bruyère-Kuijper
Conseillère à la direction artistique

DIRECTION ADMINISTRATIVE ET FINANCIÈRE

Wandrille Durand
Administrateur général

Avryl Stracquadaino
Assistante administrative

Aurélia Rigaud
Responsable des ressources
humaines

Frédérique Bien
Responsable de la paie
et de la gestion administrative
du personnel

Lucile Tafforeau
Gestionnaire paie et gestion
du personnel

Édith Couderc
Responsable du budget

Silvana Allocca
Cheffe comptable

Paola Allocca
Assistante comptable

Thomas Gillon
Agent comptable

SECRETARIAT GÉNÉRAL

Mafalda Kong-Dumas
Secrétaire générale

Maud Avisse
Chargée du mécénat
et des partenariats entreprise

David Leclerc
Responsable de la communication

Joanna Lenoir
Chargée de communication,
coordination des éditions papier

Corinne Kerhoas
Chargée de communication
et des éditions papier, assistante
administrative

Lucie Paineau
Chargée de communication,
administration des médias digitaux

Simon Fréger
Chargé de communication,
réalisation des médias digitaux

Yhya Ababsa
Attaché à l'information

Erwan Vrinat
Responsable
du développement culturel

Angéline Prévost
Chargée des actions culturelles

Enza Tamarelle
Chargée des actions pédagogiques

David Rémondin
Chargé des actions culturelles
et pédagogiques

Déborah Marie
Professeure missionnée
par le Rectorat

Alexandre Casier-Levillain
Responsable de l'accueil du public
et des réceptions

Joseph Payen
Assistant bar et réceptions

Mathilde Dauvergne
Assistante accueil du public

Hortense Desprez
Responsable billetterie
et développement commercial

Émilie Fortin-Gréhal
Chargée de l'administration
de la billetterie

Pauline Leborgne-Dufils
Attachée de billetterie et relations
avec les publics, billetterie scolaire

Monica Paredes
Attachée de billetterie, relations
avec les publics, marketing

Maryse Voranger
Attachée de billetterie
et relations avec les publics

Thomas Vassard
Agent de billetterie

Ainsi que toute l'équipe
d'accueil public et de billetterie
supplémentaire

DIRECTION TECHNIQUE

Gabriel Méraud-Lanfray
Directeur technique

Céline Amourette
Assistante

Louis Capon
Assistant du service technique

Emmanuel Lerouy
Dessinateur DAO

Mickaël Frébourg-Deslandes
Régisseur général

NN
Régisseur général

Simon David
Régisseur général, Responsable
ateliers de construction

Romuald Lavediaux
Régisseur principal,
Chapelle Corneille

Hugo Arousseau
Responsable costumes,
habillage, maquillage, coiffure

Bertrand Tostain
Régisseur principal de scène

Franck Liégey
Régisseur de scène

Élodie Chabot
Régisseuse de scène

Matthieu Pouly
Régisseur principal lumières

NN
Régisseur lumières adjoint

David Deschamps
Régisseur cintrier

Aymeric Peixoto
Régisseur audiovisuel

Alexandre Simon
Régisseur général des bâtiments
et des services généraux

Dominique Marrasé
Agent polyvalent

Sylvain Amat
Agent de maintenance

Séverine Clouet
Responsable de l'entretien

Nadia Boutebel
Agent d'entretien

Alexandra Ammar
Agent d'entretien

Fatna Serradj
Agent d'entretien

Léna Lefebvre
Agent d'accueil standardiste

Riadh Fakhfakh
Agent d'accueil standardiste

Ainsi que l'équipe sécurité,
accueil et tous les techniciens
supplémentaires

DIRECTION DE L'ADMINISTRATION ARTISTIQUE

Floriane Cottet
Directrice de l'administration
artistique

Florence Avenel
Administratrice de production

Isaure Calvy
Chargée de production

Jean Morillon
Chargé de production

Benjamin Guyant
Administrateur
des formations musicales

Laure Bossy
Chargée d'administration
et de production des formations
musicales

Pauline Petit
Responsable de la diffusion
territoriale

Éléonore Capitaine
Chargée de diffusion

Déborah Livet
Chargée de programmation
et production

Louis Dall'Ava
Régisseur général de l'Orchestre
et des Chœurs

Didier Lelièvre
Régisseur général de l'Orchestre

Marion Druez
Régisseuse de l'Orchestre
et des Chœurs

Blandine Lecointre
Régisseuse de l'Orchestre
et des Chœurs

Gérald Frémont
Régisseur de l'Orchestre

Alexandre Piochelle
Régisseur de l'Orchestre

Daniella Vanhollebeke
Chargée de la bibliothèque musicale

Laurène Siauve
Chargée de la bibliothèque
musicale – assistante régie

Alain Lanceron
Conseiller aux distributions lyriques

ORCHESTRE*

Violons solos

Florian Maviel, Naaman Sluchin,
nn

Violons

Corinne Basseux, Tristan Benveniste,
Hélène Bordeaux, Elena Chesneau,
Nathalie Demarest, Jean-Yves Ehkirch,
Alice Hotellier, Étienne Hotellier,
Gaëlle Israëliévitch, Teona Kharadze,
Marc Lemaire, Karen Lescop,
Elena Pease-Lhommet, Jean-Daniel
Rist, Laurent Soler, Pascale Thiébaux,
Hervé Walczak-Le Sauder, nn

Altos

Agathe Blondel, Cédric Catrisse,
Thierry Corbier, Patrick Dussart,
Stéphanie Lalizet, Cédric Rousseau,
Adrien Tournier

Violoncelles

Florent Audibert, Aurore Doué,
Guillaume Effler, Hélène Latour,
Jacques Perez, Anaël Rousseau,
Vincent Vaccaro

Contrebasses

Baptiste Andrieu, Gwendal Étrillard,
nn, nn

Flûtes

Jean-Christophe Falala,
Kouchyar Shahroudi,
Aurélien Voisin-Wiart

Hautbois

Jérôme Laborde,
Fabrice Rousson, nn

Clarinettes

Lucas Dietsch, Gilles Leyronnas,
Naoko Yoshimura

Bassons

Batiste Arcaix,
Clément Bonnay, nn

Cors

Arthur Heintz,
Éric Lemardeley, nn

Trompettes

Patrice Antonangelo,
Franck Paque

Timbales

Philippe Bajard

* par ordre alphabétique

Devenez mécène et partagez votre passion

Venez découvrir les coulisses de l'Opéra Orchestre Normandie Rouen et partager des moments d'exception en rejoignant le Club Seine Opéra. Curieux et passionnés, jeunes mécènes ou partenaires de longue date, nous avons hâte de partager avec vous des moments privilégiés et de vous faire découvrir les dessous de l'Opéra.

VOS AVANTAGES

- Accès à des rencontres, visites, répétitions ;
- Présentation de la saison en avant-première avec le directeur général ;
- Enregistrement de votre abonnement en priorité ;
- Participation à une répétition de l'Orchestre parmi les musiciens ;
- Découverte d'une représentation d'opéra depuis les coulisses ;
- Invitation aux répétitions générales d'opéra.

RÉDUISEZ VOS IMPÔTS

Pour un investissement de 170 € vous pouvez faire un don de 500 € euros à l'Opéra. Si vous êtes imposable, vous pouvez réduire votre impôt sur le revenu de 66 % du montant de votre don, dans la limite de 20 % de votre revenu imposable (loi sur le mécénat du 1^{er} août 2003). Vous recevrez un reçu fiscal justifiant la réduction d'impôt.

QUEL IMPACT A VOTRE DON ?

Tout au long de la saison 2025-2026, vos dons nous ont permis de développer des actions culturelles, pédagogiques et d'accessibilité. Les musiciens de l'Orchestre sont allés à la rencontre des patients des Centres Hospitaliers de Rouen, Caen et Saint-Étienne-du-Rouvray, apportant la musique là où elle peut toucher, apaiser et rassembler. Pour la première fois, nous avons mis en place le dispositif Résonance(s), un programme de réhabilitation psychosociale pour des patients présentant des troubles psychiques. Ces séances d'écoute musicale favorisent la reconnexion aux émotions, l'expérience du collectif, le renforcement de l'estime de soi et l'inclusion dans le monde culturel.

COMMENT NOUS REJOINDRE ?

Rendez-vous sur le site internet de l'Opéra rubrique [Soutenir](#) ou demandez à recevoir le dépliant.

Contact

Maud Avisse

02 35 98 50 98 / 07 82 28 71 99
maudavisse@oonr.fr

En pratique

À chacun sa formule

ABONNEMENTS, TRIOS, ADHÉSIONS OU PLACE À L'UNITÉ

ABONNEMENTS

Votre abonnement à la carte sur tous les spectacles de la saison*. Vous souhaitez bénéficier des meilleures réductions? L'équipe de billetterie vous aide à choisir la formule la plus adaptée à vos envies.

5 spectacles et +

20% de réduction**

- 1 échange gratuit (les suivants à 2€);
- Payable en 3 fois par prélèvement pour tout abonnement supérieur à 100€.

10 spectacles et +

30% de réduction**

- 2 échanges gratuits (les suivants à 2€);
- Payable en 8 fois par prélèvement pour tout abonnement souscrit avant fin octobre.

15 spectacles et +

40% de réduction**

- Échanges gratuits illimités;
- Payable en 8 fois par prélèvement pour tout abonnement souscrit avant fin octobre.

20 spectacles et +

50% de réduction**

- Échanges gratuits illimités;
- Payable en 8 fois par prélèvement pour tout abonnement souscrit avant fin octobre;
- Bénéficiez de vos 50% de réduction pour revoir un spectacle.

AVANTAGES

- Bénéficiez des meilleures places aux meilleurs prix;
- Abonnements à la carte, valables sur tous les spectacles, quelle que soit la série*;
- Ajoutez des spectacles à votre abonnement en bénéficiant de votre réduction;
- Réservez pour vos enfants de moins de 16 ans une place à côté de la vôtre en prenant votre abonnement;
- Échangez vos billets en cas d'indisponibilité***;
- Réglez en plusieurs fois par prélèvement bancaire (sauf sur la vente en ligne);
- Nous pouvons conserver vos billets afin de faciliter vos échanges. Vous pourrez les retirer avant chaque spectacle.

* Abonnement nominatif et strictement personnel. Hors série paradis et tarifs E et F

** Arrondi à l'euro

*** Tout échange doit être demandé au moins 24h avant le jour du spectacle, sur présentation de votre billet

TRIOS

À chaque saison son offre!
Pour ne rater aucun trio,
inscrivez-vous à la newsletter.

L'automne en trois temps

3 spectacles 66 €

Les trois premiers grands rendez-vous
de la rentrée réunis en un trio :

- *Macbeth*
- *Sérénades romantiques / Moment musical #2*
- *Nielsen, Grieg*

- L'hiver en trois temps

à partir du 3 nov.

- Le printemps en trois temps

à partir du 19 jan.

- L'été en trois temps

à partir du 16 mars

Mon Premier Trio*

3 spectacles 35 €

3 rendez-vous à partager en famille
pour découvrir la musique et l'opéra.
35 € par personne, même pour les parents!

Opéra participatif *Une Fille au régiment*

+ 2 spectacles au choix parmi cette sélection :

- *Philip Glass et minimalisme / Moment musical #1*
- *Beethoven, Brahms*
- *Sérénades romantiques / Moment musical #2*
- *Nielsen, Grieg*
- *Danses de feu / Moment musical #3*
- *Diable et sortilèges / Moment musical #4*
- *Schubert constellation / Moment musical #5*
- *Chostakovitch, Borodine*
- *Beethoven, Portrait d'orchestre*
- *Beethovenfest / Moment musical #6*

* 1 enfant minimum (de moins de 16 ans)

et 2 adultes maximum

Trios : à réserver en ligne, via le bulletin
d'abonnement ou au guichet du Théâtre des Arts

ADHÉSIONS

L'Opéra flexible!
Bénéficiez de votre avantage
adhérent dès le 1^{er} spectacle,
tout au long de l'année
et sur l'intégralité de la saison.

Carte Liberté

20% de réduction

Adhésion à 20 €

Rentabilisée dès l'achat de deux places
en 1^{re} série au tarif A.

Carte Jeunes

10€ la place, dès la 1^{re} série!

Adhésion à 15 €

Réservée aux 16-27 ans.

AVANTAGES

- Réduction dès l'achat du premier spectacle ;
- Ajoutez des spectacles tout au long
de la saison ;
- Invitation à des événements privilégiés :
répétitions ouvertes, rencontres...

Inscrivez-vous à la newsletter pour ne rater
aucune information !

Carte nominative et strictement personnelle.

Un justificatif pourra vous être demandé.

Hors tarif E et F, dans la limite des places disponibles

PLACES À L'UNITÉ

Tarifs réduits*

-50 % pour les jeunes de moins de 16 ans accompagnés

-25 % pour les 16-27 ans, les bénéficiaires du RSA et les demandeurs d'emploi

Tarifs accessibilité**

-25 % pour les personnes en situation de handicap et leur accompagnateur

5€ la place pour les bénéficiaires de l'AAH et leur accompagnateur, en série 2, 3 et 4

-10 % pour les abonnés de structures partenaires**

L'étincelle, Théâtre(s) de la Ville de Rouen, Le Rive Gauche, le CDN de Normandie-Rouen, le Cirque-Théâtre d'Elbeuf, le Trianon Transatlantique, Le Volcan – Scène nationale du Havre

Tarif famille

-50 % pour tous sur les spectacles et séances conseillés en famille

1 enfant minimum (de moins de 16 ans)
et 2 adultes maximum

Tarif 15 minutes 5€*

En vente 15 minutes avant le début de la représentation

Réservé aux jeunes de 16 à 27 ans, aux demandeurs d'emploi et aux bénéficiaires du RSA, de l'AAH et de l'ASPA, dans la limite des places disponibles

Tarifs de groupe -20 %

Contact

Établissements scolaires, enseignement supérieur et artistique
Pauline Leborgne-Dufils

02 35 98 47 25 / 06 27 65 37 17
billetteriescolaire@oonr.fr

Structures du tourisme
Pauline Leborgne-Dufils

02 35 98 47 25 / 06 27 65 37 17
paulineleborgnedufils@oonr.fr

Comités d'entreprises, associations, étudiants, groupes (à partir de 10 places par représentation)

Monica Paredes

02 35 98 61 92 / 06 16 31 53 70
monicaparedes@oonr.fr

* Offres valables sur tous les spectacles, hors tarifs E et F, sur présentation d'un justificatif de moins d'un mois

** Offre valable au guichet du Théâtre des Arts uniquement sur présentation d'un justificatif

OFFREZ L'OPÉRA

Bons cadeaux en vente au guichet et sur operaorchestrenormandierouen.fr

Valables un an à partir de la date d'achat.

Billetterie

MODE D'EMPLOI

QUAND ACHETER VOS PLACES ?

Abonnements, Trios et adhésions

- Dès le mardi 26 mai à 13h sur operaorchestrenormandierouen.fr par courrier ou par mail* ;
- À partir du samedi 30 mai à 10h au guichet du Théâtre des Arts.

Places à l'unité

- Dès le vendredi 19 juin à 13h sur operaorchestrenormandierouen.fr et au guichet du Théâtre des Arts.

Des emplacements spécifiques sont réservés aux personnes à mobilité réduite et en situation de handicap. Contactez la billetterie au **02 35 98 74 78**

MODALITÉS DE RÈGLEMENT

En ligne (paiement totalement sécurisé, sans frais de dossier)

Carte bancaire (y compris par téléphone)

Espèces, chèque à l'ordre de l'Opéra Orchestre Normandie Rouen

Carte Culture, Carte Atout Normandie, bons cadeaux de l'Opéra Orchestre Normandie Rouen, chèques vacances

Par prélèvement pour tout abonnement supérieur à 100 € (sauf vente en ligne) :

- en 3 fois pour les abonnements 5+, 10+, 15+ et 20+
- en 8 fois pour les abonnements 10+, 15+ et 20+

Des modifications peuvent intervenir en cours de saison dans la distribution ou les programmes, auquel cas les billets ne sont ni repris ni échangés. Consultez nos conditions générales de vente (CGV) sur operaorchestrenormandierouen.fr

COMMENT ACHETER VOS PLACES ?

Sur internet

operaorchestrenormandierouen.fr
Retrouvez toutes nos offres en ligne ! Grâce à votre espace personnel, suivez vos commandes et téléchargez vos e-billets à tout moment.

Au guichet de l'Opéra

Théâtre des Arts, côté rue Jeanne d'Arc
Du mardi au vendredi de 13h à 18h

Le samedi de 14h à 17h

1h avant chaque représentation sur les lieux de spectacle

Fermeture de la billetterie :

- du 13 juillet au 31 août
- du 19 au 26 oct.
- du 24 déc. au 4 jan.
- du 22 fév. au 1^{er} mars
- du 19 au 26 avril

Par mail

billetterie@oonr.fr

Par correspondance

Opéra Orchestre Normandie Rouen
7, rue du Docteur Rambert
76 000 Rouen

Pour les abonnements, remplissez le bulletin joint ou téléchargez-le sur operaorchestrenormandierouen.fr

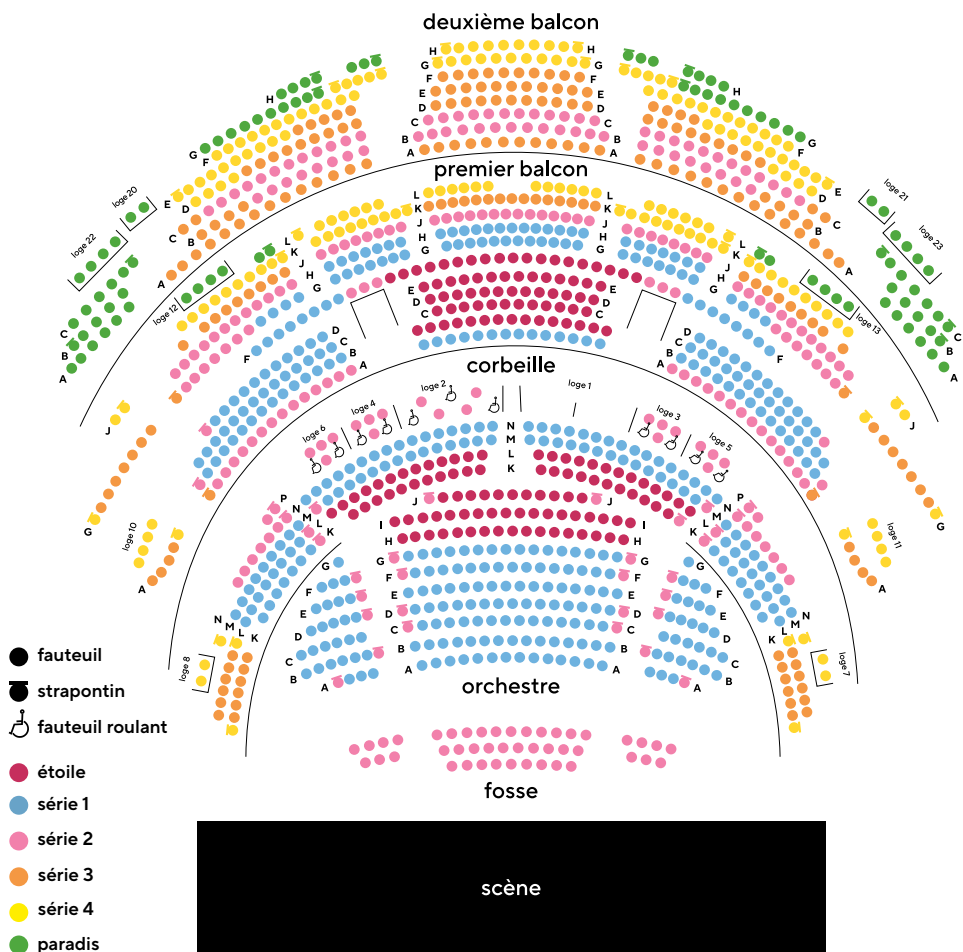
Par téléphone

02 35 98 74 78 (hors abonnements)

* Bulletin d'abonnement téléchargeable sur operaorchestrenormandierouen.fr

Plans de salle

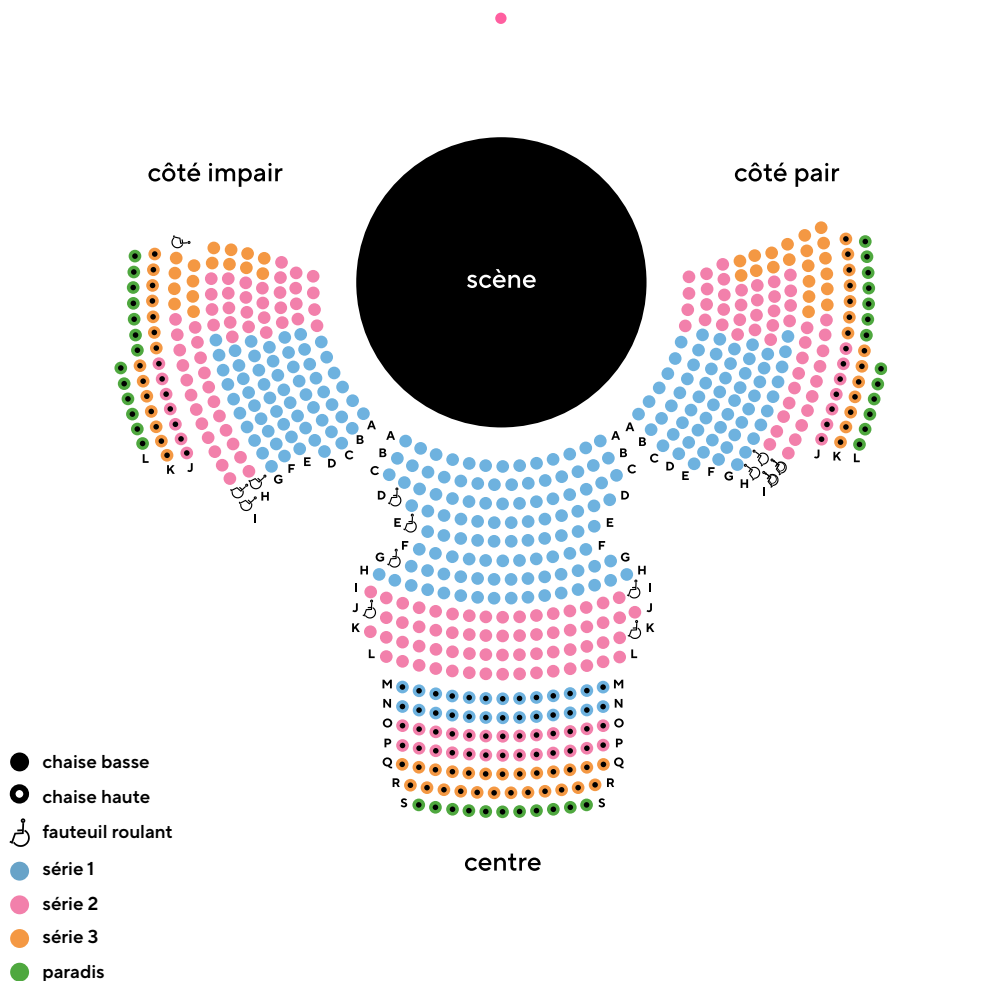
THÉÂTRE DES ARTS



| TARIFS | A | | | | | | B+ | | | | | | |
|----------------------|-------|--------|-----|-----|-----|---|---------|--------|-----|-----|-----|-----|---------|
| | série | étoile | 1 | 2 | 3 | 4 | paradis | étoile | 1 | 2 | 3 | 4 | paradis |
| plein | 85€ | 72€ | 60€ | 45€ | 30€ | | | 74€ | 60€ | 48€ | 36€ | 24€ | |
| partenaires | 76€ | 65€ | 54€ | 40€ | 27€ | | | 66€ | 54€ | 43€ | 32€ | 21€ | |
| carte liberté | 68€ | 57€ | 48€ | 36€ | 24€ | | 10€ | 59€ | 48€ | 38€ | 28€ | 19€ | 10€ |
| 16-27 ans | 64€ | 54€ | 45€ | 33€ | 22€ | | | 55€ | 45€ | 36€ | 27€ | 18€ | |
| -16 ans + en famille | 42€ | 36€ | 30€ | 22€ | 15€ | | | 37€ | 30€ | 24€ | 18€ | 12€ | |
| 15 min | 5€ | | | | | | 5€ | | | | | | |

Série paradis: places à visibilité réduite, disponibles au Théâtre des Arts et à la Chapelle Corneille

CHAPELLE CORNEILLE



- chaise basse
- chaise haute
- ♿ fauteuil roulant
- série 1
- série 2
- série 3
- paradis

| B | | | | | | C | | | | | | D | E | F |
|--------|-----|-----|-----|-----|---------|--------|-----|-----|-----|-----|---------|--------|--------|--------|
| étoile | 1 | 2 | 3 | 4 | paradis | étoile | 1 | 2 | 3 | 4 | paradis | unique | unique | unique |
| 62€ | 50€ | 40€ | 30€ | 20€ | 10€ | 38€ | 30€ | 25€ | 15€ | 10€ | 24€ | 12€ | 5€ | |
| 56€ | 45€ | 36€ | 27€ | 18€ | | 34€ | 27€ | 22€ | 13€ | | 21€ | | | |
| 49€ | 40€ | 32€ | 24€ | 16€ | | 30€ | 24€ | 20€ | 12€ | | 19€ | | | |
| 46€ | 37€ | 30€ | 22€ | 15€ | | 28€ | 22€ | 18€ | 11€ | | 18€ | | | |
| 31€ | 25€ | 20€ | 15€ | 10€ | | 19€ | 15€ | 12€ | 7€ | | 12€ | | | |
| 5€ | | | | | | 5€ | | | | | | 5€ | | |

Placement: Le placement n'est pas contractuel et peut être modifié pour des raisons sanitaires ou techniques.

Venir à l'Opéra



Théâtre des Arts

Place des Arts

Métro ou bus (Fast, TEOR)

Arrêt Théâtre des Arts

Dernier passage à l'arrêt à minuit
dans les deux sens 7j/7

Lovélo

À côté de l'arrêt Théâtre des Arts

Stationnement

Parking Opéra – Théâtre des Arts,
parking de la Pucelle
(forfait soirée de 19h à 3h : 2 €)

Sur présentation d'un billet de spectacle
à l'accueil du parking Opéra – Théâtre des Arts,
vous pouvez bénéficier du tarif 2€
quelle que soit l'heure du spectacle.

Pour des raisons de sécurité, le stationnement
est interdit le long du Théâtre.

Train Vous pouvez rejoindre l'Opéra Orchestre Normandie Rouen en empruntant le réseau
SNCF Nomad Train jusqu'à la gare de Rouen.

Chapelle Corneille

30 rue Bourg l'Abbé

Bus

Arrêt Hôtel de Ville ou Lycée Corneille

Dernier passage à l'arrêt à minuit
dans les deux sens 7j/7

Lovélo

À côté de l'Hôtel de Ville, rue de l'Hôpital

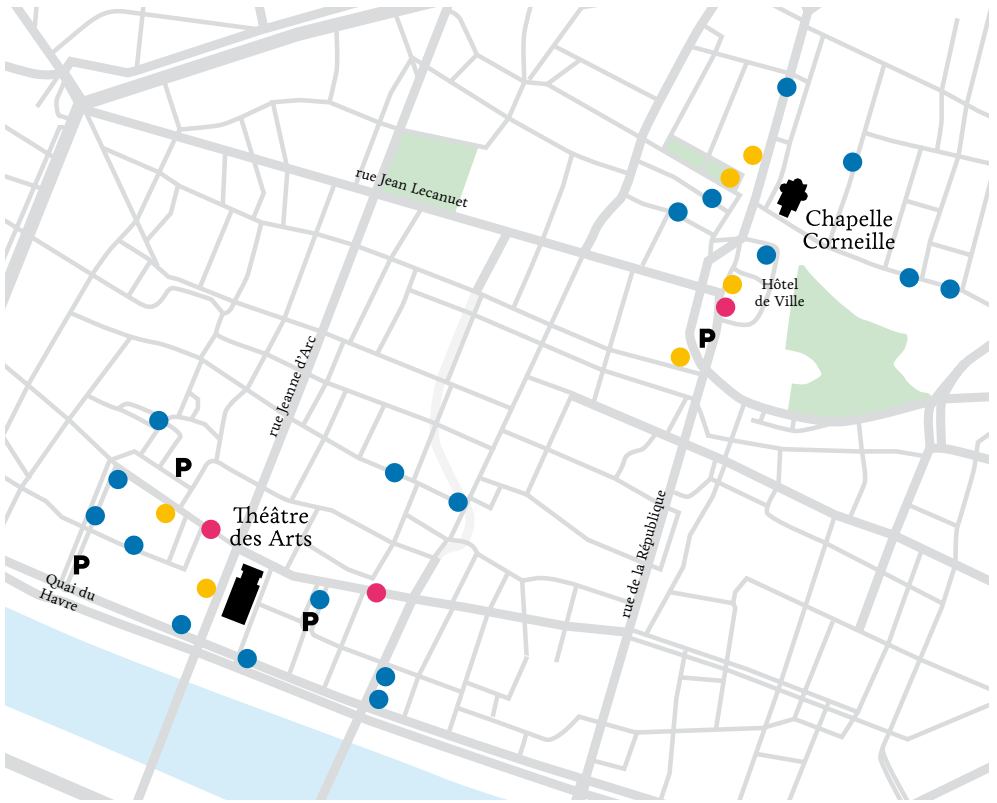
Stationnement


Parking Hôtel de Ville
(forfait soirée de 19h à 3h : 2 €)

L'Opéra accessible

Retrouvez tous les dispositifs d'accessibilité
p. 86-87 :

- Audiodescription
- Séances Relax
- Gilets vibrants
- Séances en LSF
- Boucles magnétiques
- Réservation SMS



● places de stationnement PMR 
P parkings

● arrêts de transports en commun
● stations Lovélo

Calendrier



SEPTEMBRE 2026

| | | | | | |
|-------------|---------|----------------------------------------------------------------------|---------|----------------------------------------|----------------------|
| samedi 19 | 17h30 | RENCONTRE ET RÉPÉTITION OUVERTE MACBETH | gratuit | Théâtre des Arts | p.89 |
| dimanche 20 | 10h-18h | VISITE LIBRE OU GUIDÉE JOURNÉES EUROPÉENNES DU PATRIMOINE | gratuit | Théâtre des Arts Chapelle Corneille | p.90 |
| jeudi 24 | 19h | DE FIL EN AIGUILLE AUTOUR DE MACBETH | gratuit | Théâtre des Arts | p.91 |
| vendredi 25 | 20h | MACBETH | A | Théâtre des Arts | p.23 |
| samedi 26 | 20h | JARDINS FÉÉRIQUES | D | Chapelle Corneille | p.24 |
| dimanche 27 | 16h | MACBETH | A | Théâtre des Arts | p.23 |
| mardi 29 | 20h | MACBETH | A | Théâtre des Arts | p.23 |
| mercredi 30 | 14h30 | NOTE GOURMANDE #1/SORCIÈRES! | F | Théâtre des Arts | p.24 |
| | 17h | NOTE GOURMANDE #1/SORCIÈRES! | F | Théâtre des Arts | p.24 |

OCTOBRE

| | | | | | |
|-----------------------|-------|------------------------------------------------------|---------|--------------------|--------------------------|
| jeudi 1 ^{er} | 20h | MACBETH | A | Théâtre des Arts | p.23 |
| vendredi 2 | 20h | MOMENT MUSICAL #1/PHILIP GLASS ET MINIMALISME | D | Chapelle Corneille | p.25 |
| samedi 3 | 18h | MACBETH / OPÉRA EN DIRECT | A | Théâtre des Arts | p.23, 27 |
| dimanche 4 | 11h | MOMENT MUSICAL #1/PHILIP GLASS ET MINIMALISME | D | Chapelle Corneille | p.25 |
| mardi 6 | 20h | ÉCLATS D'ITALIE | D | Chapelle Corneille | p.25 |
| jeudi 8 | 20h | TCHAIKOVSKY, LITURGIE | C | Chapelle Corneille | p.28 |
| samedi 10 | 9h30 | MUSIQUE ET DOUDOU | F | Théâtre des Arts | p.29 |
| | 10h30 | MUSIQUE ET DOUDOU | F | Théâtre des Arts | p.29 |
| | 11h30 | MUSIQUE ET DOUDOU | F | Théâtre des Arts | p.29 |
| | 15h | BARBARA, DU BOUT DES LÈVRES | B | Théâtre des Arts | p.28 |
| | 20h | BARBARA, DU BOUT DES LÈVRES | B | Théâtre des Arts | p.28 |
| | 20h | LA LITANIE DES CIMES & MAH DAMBA | D | Chapelle Corneille | p.79 |
| dimanche 11 | 9h30 | MUSIQUE ET DOUDOU | F | Théâtre des Arts | p.29 |
| | 10h30 | MUSIQUE ET DOUDOU | F | Théâtre des Arts | p.29 |
| | 11h30 | MUSIQUE ET DOUDOU | F | Théâtre des Arts | p.29 |
| mardi 13 | 20h | KATIA ET MARIELLE LABÈQUE | C | Théâtre des Arts | p.29 |
| jeudi 15 | 14h | RENCONTRE ET RÉPÉTITION OUVERTE OUVERTURE | gratuit | Théâtre des Arts | p.89 |
| vendredi 16 | 20h | OUVERTURE, L'ORCHESTRE EN GRANDE FORME | C | Théâtre des Arts | p.31 |
| samedi 17 | 18h | OUVERTURE, L'ORCHESTRE EN GRANDE FORME | C | Théâtre des Arts | p.31 |

NOVEMBRE

| | | | | | |
|-------------|-------|-----------------------------------------------------|---------|--------------------|----------------------|
| jeudi 5 | 17h30 | RENCONTRE ET RÉPÉTITION OUVERTE DON PASQUALE | gratuit | Théâtre des Arts | p.89 |
| mardi 10 | 20h | DON PASQUALE | A | Théâtre des Arts | p.33 |
| jeudi 12 | 20h | DON PASQUALE | A | Théâtre des Arts | p.33 |
| vendredi 13 | 19h | HOW ROMANTIC | 29€ | Le Volcan | p.34 |
| | 20h | MOMENT MUSICAL #2 / SÉRÉNADES ROMANTIQUES | D | Chapelle Corneille | p.34 |
| samedi 14 | 18h | DON PASQUALE | A | Théâtre des Arts | p.33 |
| dimanche 15 | 11h | MOMENT MUSICAL #2 / SÉRÉNADES ROMANTIQUES | D | Chapelle Corneille | p.34 |
| mardi 17 | 20h | QUINTETTE TURBULENCES | C | Chapelle Corneille | p.35 |
| vendredi 20 | 20h | NIELSEN, GRIEG | C | Théâtre des Arts | p.36 |

| | | | | | |
|-------------|-----|------------------------------|---|--------------------|-----------------------|
| samedi 21 | 18h | NIELSEN, GRIEG | C | Théâtre des Arts | p. 36 |
| mardi 24 | 20h | SONIA WIEDER-ATHERTON | C | Chapelle Corneille | p. 35 |
| samedi 28 | | BIG BANG FESTIVAL | | Théâtre des Arts | p. 37 |
| dimanche 29 | | BIG BANG FESTIVAL | | Théâtre des Arts | p. 37 |

DÉCEMBRE

| | | | | | |
|-------------|-------|-------------------------------------------------------|---|--------------------|-----------------------|
| vendredi 4 | 20h | BEETHOVEN, BRAHMS | C | Théâtre des Arts | p. 39 |
| samedi 5 | 18h | BEETHOVEN, BRAHMS | C | Théâtre des Arts | p. 39 |
| mardi 8 | 20h | ROBINSON KHOURY | D | Chapelle Corneille | p. 79 |
| mercredi 9 | 14h30 | NOTE GOURMANDE #2 / DRÔLES DE BÊTES EN MUSIQUE | F | Théâtre des Arts | p. 38 |
| | 17h | NOTE GOURMANDE #2 / DRÔLES DE BÊTES EN MUSIQUE | F | Théâtre des Arts | p. 38 |
| jeudi 10 | 20h | THE LAST ROSE | C | Chapelle Corneille | p. 42 |
| samedi 12 | 9h30 | MUSIQUE ET DOUDOU | F | Théâtre des Arts | p. 29 |
| | 10h30 | MUSIQUE ET DOUDOU | F | Théâtre des Arts | p. 29 |
| | 11h30 | MUSIQUE ET DOUDOU | F | Théâtre des Arts | p. 29 |
| | 18h | ÇA PIROUETTE! | C | Chapelle Corneille | p. 42 |
| dimanche 13 | 9h30 | MUSIQUE ET DOUDOU | F | Théâtre des Arts | p. 29 |
| | 10h30 | MUSIQUE ET DOUDOU | F | Théâtre des Arts | p. 29 |
| | 11h30 | MUSIQUE ET DOUDOU | F | Théâtre des Arts | p. 29 |
| vendredi 18 | 20h | COMPANY | A | Théâtre des Arts | p. 41 |
| samedi 19 | 18h | COMPANY | A | Théâtre des Arts | p. 41 |

JANVIER 2027

| | | | | | |
|-------------|-------|---------------------------------------------------|---------|--------------------|------------------------|
| samedi 9 | 9h30 | MUSIQUE ET DOUDOU | F | Théâtre des Arts | p. 29 |
| | 10h30 | MUSIQUE ET DOUDOU | F | Théâtre des Arts | p. 29 |
| | 11h30 | MUSIQUE ET DOUDOU | F | Théâtre des Arts | p. 29 |
| dimanche 10 | 9h30 | MUSIQUE ET DOUDOU | F | Théâtre des Arts | p. 29 |
| | 10h30 | MUSIQUE ET DOUDOU | F | Théâtre des Arts | p. 29 |
| | 11h30 | MUSIQUE ET DOUDOU | F | Théâtre des Arts | p. 29 |
| mardi 12 | 20h | 360 | 25€ | Le 106 | p. 43 |
| mercredi 13 | 14h30 | NOTE GOURMANDE #3 / BRAHMS ET SES AMIS | F | Théâtre des Arts | p. 43 |
| | 17h | NOTE GOURMANDE #3 / BRAHMS ET SES AMIS | F | Théâtre des Arts | p. 43 |
| | 20h | 360 | 25€ | Le 106 | p. 43 |
| jeudi 14 | 20h | MOMENT MUSICAL #3 / DANSES DE FEU | D | Chapelle Corneille | p. 44 |
| samedi 16 | 20h | LA NUIT DE LA POÉSIE | gratuit | Théâtre des Arts | p. 110 |
| dimanche 17 | 11h | MOMENT MUSICAL #3 / DANSES DE FEU | D | Chapelle Corneille | p. 44 |
| mardi 19 | 20h | PHILIP GLASS | C | Chapelle Corneille | p. 44 |
| jeudi 21 | 17h30 | RENCONTRE ET RÉPÉTITION OUVERTE TANNHÄUSER | gratuit | Théâtre des Arts | p. 89 |
| samedi 23 | 18h | INTÉGRALE BEETHOVEN I | C | Chapelle Corneille | p. 45 |
| dimanche 24 | 11h | INTÉGRALE BEETHOVEN II | C | Chapelle Corneille | p. 45 |
| mardi 26 | 20h | MERYEM ABOULOUAFA | D | Chapelle Corneille | p. 79 |
| jeudi 28 | 20h | DAVID KADOUC | C | Chapelle Corneille | p. 48 |

FÉVRIER

| | | | | | |
|------------|-------|----------------------------------------------|---|--------------------|-----------------------|
| mardi 2 | 19h | TANNHÄUSER | A | Théâtre des Arts | p. 47 |
| mercredi 3 | 14h30 | NOTE GOURMANDE #4 / PIERRE ET LE LOUP | F | Théâtre des Arts | p. 48 |
| | 17h | NOTE GOURMANDE #4 / PIERRE ET LE LOUP | F | Théâtre des Arts | p. 48 |
| jeudi 4 | 20h | FLOATING | D | Chapelle Corneille | p. 79 |
| vendredi 5 | 19h | TANNHÄUSER | A | Théâtre des Arts | p. 47 |
| dimanche 7 | 16h | TANNHÄUSER | A | Théâtre des Arts | p. 47 |

| | | | | | |
|-------------|-----|-------------------------------------------------|---|--------------------|----------------------|
| jeudi 11 | 20h | MOMENT MUSICAL #4 / DIABLE ET SORTILÈGES | D | Chapelle Corneille | p.49 |
| vendredi 12 | 20h | GLA55 | B | Théâtre des Arts | p.49 |
| samedi 13 | 18h | GLA55 | B | Théâtre des Arts | p.49 |
| dimanche 14 | 11h | MOMENT MUSICAL #4 / DIABLE ET SORTILÈGES | D | Chapelle Corneille | p.49 |
| mardi 16 | 20h | SCHUBERT PIANO TRIOS | C | Chapelle Corneille | p.50 |
| mercredi 17 | 20h | ALA.NI | D | Chapelle Corneille | p.80 |
| vendredi 19 | 20h | CHOPIN, MENDELSSOHN | C | Théâtre des Arts | p.51 |
| samedi 20 | 18h | CHOPIN, MENDELSSOHN | C | Théâtre des Arts | p.51 |

MARS

| | | | | | |
|-------------|-------|-------------------------------------------------|----|--------------------|----------------------|
| dimanche 7 | 16h | LA DAMNATION DE FAUST | B+ | Théâtre des Arts | p.53 |
| mardi 9 | 20h | LA DAMNATION DE FAUST | B+ | Théâtre des Arts | p.53 |
| mercredi 10 | 14h30 | NOTE GOURMANDE #5 / LA RONDE DES VIOLONS | F | Théâtre des Arts | p.54 |
| | 17h | NOTE GOURMANDE #5 / LA RONDE DES VIOLONS | F | Théâtre des Arts | p.54 |
| jeudi 11 | 20h | LA DAMNATION DE FAUST | B+ | Théâtre des Arts | p.53 |
| mardi 16 | 20h | MONTEVERDI, CAVALLI | C | Chapelle Corneille | p.54 |
| jeudi 18 | 20h | YOM x CECCALDI | D | Chapelle Corneille | p.80 |
| vendredi 19 | 20h | THE FAIRY QUEEN | B+ | Théâtre des Arts | p.57 |
| samedi 20 | 18h | THE FAIRY QUEEN | B+ | Théâtre des Arts | p.57 |
| mercredi 24 | 20h | BALLET DE L'OPÉRA DE LYON | B | Théâtre des Arts | p.55 |
| jeudi 25 | 20h | BALLET DE L'OPÉRA DE LYON | B | Théâtre des Arts | p.55 |
| mercredi 31 | 20h | THARAUD PIANOS | C | Théâtre des Arts | p.55 |

AVRIL

| | | | | | |
|-------------|-------|----------------------------------------------------------------------|---------|--------------------|----------------------|
| vendredi 2 | 20h | MOZART, BACH | B | Théâtre des Arts | p.58 |
| samedi 3 | 18h | MOZART, BACH | B | Théâtre des Arts | p.58 |
| dimanche 4 | 16h | BOWIE SYMPHONIC | B | Théâtre des Arts | p.59 |
| mardi 6 | 20h | BACH, CONCERTOS ET CANTATES | C | Chapelle Corneille | p.59 |
| mercredi 7 | 14h30 | NOTE GOURMANDE #6 / DANSES À LA FRANÇAISE | F | Théâtre des Arts | p.60 |
| | 17h | NOTE GOURMANDE #6 / DANSES À LA FRANÇAISE | F | Théâtre des Arts | p.60 |
| jeudi 8 | 20h | MOMENT MUSICAL #5 / SCHUBERT CONSTELLATION | D | Chapelle Corneille | p.60 |
| vendredi 9 | 20h | MIDI-MINUIT | B | Théâtre des Arts | p.63 |
| samedi 10 | 9h30 | MUSIQUE ET DOUDOU | F | Théâtre des Arts | p.29 |
| | 10h30 | MUSIQUE ET DOUDOU | F | Théâtre des Arts | p.29 |
| | 11h30 | MUSIQUE ET DOUDOU | F | Théâtre des Arts | p.29 |
| | 18h | MIDI-MINUIT | B | Théâtre des Arts | p.63 |
| dimanche 11 | 9h30 | MUSIQUE ET DOUDOU | F | Théâtre des Arts | p.29 |
| | 10h30 | MUSIQUE ET DOUDOU | F | Théâtre des Arts | p.29 |
| | 11h | MOMENT MUSICAL #5 / SCHUBERT CONSTELLATION | D | Chapelle Corneille | p.60 |
| | 11h30 | MUSIQUE ET DOUDOU | F | Théâtre des Arts | p.29 |
| | 16h | MIDI-MINUIT | B | Théâtre des Arts | p.63 |
| mercredi 14 | 14h | RENCONTRE ET RÉPÉTITION OUVERTE CHOSTAKOVITCH, BORODINE | gratuit | Théâtre des Arts | p.89 |
| | 20h | REINES GUERRIÈRES ET AMOUREUSES | C | Chapelle Corneille | p.61 |
| jeudi 15 | 20h | ENSEMBLE CHAKÂM | D | Chapelle Corneille | p.80 |
| vendredi 16 | 20h | CHOSTAKOVITCH, BORODINE | C | Théâtre des Arts | p.64 |
| samedi 17 | 18h | CHOSTAKOVITCH, BORODINE | C | Théâtre des Arts | p.64 |
| dimanche 18 | 10h30 | SÉANCE D'APPRENTISSAGE DES CHANTS « À VOUS DE CHANTER ! » | gratuit | Théâtre des Arts | p.90 |

MAI

| | | | | | |
|-------------|-------|----------------------------------------------------------------------|---------|--------------------|-----------------------|
| dimanche 2 | 10h30 | SÉANCE D'APPRENTISSAGE DES CHANTS « À VOUS DE CHANTER ! » | gratuit | Théâtre des Arts | p. 90 |
| mercredi 5 | 14h30 | À VOUS DE CHANTER! UNE FILLE AU RÉGIMENT | C-SU2 | Théâtre des Arts | p. 67 |
| vendredi 7 | 10h30 | SÉANCE D'APPRENTISSAGE DES CHANTS « À VOUS DE CHANTER ! » | gratuit | Théâtre des Arts | p. 90 |
| dimanche 9 | 16h | À VOUS DE CHANTER! UNE FILLE AU RÉGIMENT | C-SU2 | Théâtre des Arts | p. 67 |
| mardi 11 | 20h | HUW MONTAGUE RENDALL | C | Chapelle Corneille | p. 65 |
| jeudi 13 | 20h | NOCTURNE II | C | Chapelle Corneille | p. 65 |
| samedi 15 | 18h | À VOUS DE CHANTER! UNE FILLE AU RÉGIMENT | C-SU2 | Théâtre des Arts | p. 67 |
| mercredi 19 | 20h | GRANDES VOIX D'AFRIQUE | D | Chapelle Corneille | p. 68 |
| jeudi 20 | 20h | COCANHA | D | Chapelle Corneille | p. 80 |
| vendredi 21 | 20h | BEETHOVEN, PORTRAIT D'ORCHESTRE | C | Théâtre des Arts | p. 69 |
| samedi 22 | 18h | BEETHOVEN, PORTRAIT D'ORCHESTRE | C | Théâtre des Arts | p. 69 |
| mardi 25 | 20h | CORE | D | Chapelle Corneille | p. 68 |
| vendredi 28 | 20h | RAMEAU, REBEL | D | Chapelle Corneille | p. 70 |
| samedi 29 | 10h | COMPLÉMENTS D'OBJETS | F | Théâtre des Arts | p. 71 |
| | 16h | COMPLÉMENTS D'OBJETS | F | Théâtre des Arts | p. 71 |
| | 18h | RAMEAU, REBEL | D | Chapelle Corneille | p. 70 |

JUIN

| | | | | | |
|-----------------------|-------|--------------------------------------------------------|---------|--------------------|-----------------------|
| mardi 1 ^{er} | 20h | MANIFEST | C | Chapelle Corneille | p. 71 |
| mercredi 2 | 14h30 | NOTE GOURMANDE #7/OPÉRETTE EN FÊTE | F | Théâtre des Arts | p. 72 |
| | 17h | NOTE GOURMANDE #7/OPÉRETTE EN FÊTE | F | Théâtre des Arts | p. 72 |
| | 20h | MOMENT MUSICAL #6/BEETHOVENFEST | D | Chapelle Corneille | p. 72 |
| vendredi 4 | 20h | EXIL EN MUSIQUE | D | Chapelle Corneille | p. 73 |
| samedi 5 | 11h | L'ENVERS DU DÉCOR AUTOUR DE LA BELLE HÉLÈNE | gratuit | Théâtre des Arts | p. 91 |
| dimanche 6 | 11h | MOMENT MUSICAL #6/BEETHOVENFEST | D | Chapelle Corneille | p. 72 |
| mardi 8 | 17h30 | RENCONTRE ET RÉPÉTITION OUVERTE LA BELLE HÉLÈNE | gratuit | Théâtre des Arts | p. 89 |
| | 20h | LA FAMOSA BARONI | C | Chapelle Corneille | p. 73 |
| dimanche 13 | 16h | LA BELLE HELÈNE | A | Théâtre des Arts | p. 77 |
| mardi 15 | 20h | LA BELLE HELÈNE | A | Théâtre des Arts | p. 77 |
| mercredi 16 | 14h30 | NOTE GOURMANDE #8/LÉGENDES DU NORD | F | Théâtre des Arts | p. 74 |
| | 17h | NOTE GOURMANDE #8/LÉGENDES DU NORD | F | Théâtre des Arts | p. 74 |
| jeudi 17 | 20h | LA BELLE HELÈNE | A | Théâtre des Arts | p. 77 |
| vendredi 18 | 20h | LA BELLE HELÈNE | A | Théâtre des Arts | p. 77 |
| samedi 19 | 9h30 | ASTER | F | Théâtre des Arts | p. 74 |
| | 11h | ASTER | F | Théâtre des Arts | p. 74 |
| | 16h | ASTER | F | Théâtre des Arts | p. 74 |
| dimanche 20 | 16h | LA BELLE HELÈNE | A | Théâtre des Arts | p. 77 |
| samedi 26 | 18h | INTÉGRALE BEETHOVEN III | C | Chapelle Corneille | p. 75 |
| dimanche 27 | 11h | INTÉGRALE BEETHOVEN IV | C | Chapelle Corneille | p. 75 |

Merci!



L'Opéra Orchestre Normandie Rouen remercie toutes les entreprises qui contribuent par leurs dons à son rayonnement et au développement de ses activités.



Afin de favoriser l'accès à la culture pour tous, *Matmut pour les arts* soutient l'Opéra Orchestre Normandie Rouen et son programme d'ouverture en faveur des familles.



Pour tous et partout: acteur coopératif, Crédit Agricole Normandie-Seine soutient la présence de l'Opéra Orchestre Normandie Rouen sur l'ensemble du territoire.



Grande Mécène individuelle de l'Opéra Orchestre Normandie Rouen.



SNCF Voyageurs Lignes Normandes soutient l'Opéra Orchestre Normandie Rouen depuis plusieurs années et favorise ainsi la mobilité de ses publics.



Entreprises partenaires JC Decaux, Printemps, Novotel Rouen Centre Cathédrale et Aparthotel Adagio Access Rouen Centre Cathédrale

Réseaux partenaires Enjoy Rouen Normandy, Rouen Normandy Invest, Rouen Normandie Tourisme & Congrès, Vitrines de Rouen, Rouen Shopping

Direction de la publication **Loïc Lachenal**
Coordination de la publication **Mafalda Kong-Dumas, Joanna Lenoir, Lucie Paineau**
Coordination éditoriale **Joanna Lenoir**
Rédaction **Olivier Delaunay**
Avec la participation des équipes du secrétariat général et de la production artistique
Conception graphique **belleville.eu** – Photographies **Jair Sfez** – Impression **Sodimpal Groupe Morault**

Autres crédits photographiques **Julien Benhamou** p.4, 6, 30 / **Andreas Bitesnich** p.8 / **Karlheinz Fessl** p.9 / **Rémi Robert** p.9, 13, 51, 64, 69, 70, 88, 90, 91, 107 / **Jean-Michel Molina** p.10 / **Jean-Louis Fernandez** p.10-11 / **Caroline Doutre** p.11, 13, 50, 61, 81, 95, 96, 97, 102 / **Simon Fréger** p.12, 58, 92, 106 / **Laure Vasconi** p.14 / **Óscar Vázquez** p.16, 109 / **Jérôme Bonnet** p.45 / **Arnaud Bertereau** p.36, 39 / **DR** p.75 / **Lucie Paineau** p.85 / **Marion Kerno** p.99, 103 / **Christophe Urbain** p.102 / **Matthieu Sandjivy** p.109

Les informations contenues dans cette brochure ne sont pas contractuelles.
Les organisateurs se réservent le droit de modifier tout ou partie de la programmation.

Licences d'entrepreneur de spectacles Licences 1 ESV-D-2020-006198 et ESV-R-2021-013111,
Licence 2 ESV-D-2020-006185, Licence 3 ESV-D-2020-006197

L'Opéra Orchestre Normandie Rouen est un Établissement public de coopération culturelle financé
par la Région Normandie, le ministère de la Culture – DRAC Normandie et la Métropole Rouen Normandie.



02 35 98 74 78
OPERAORCHESTRENORMANDIEROUE.N.FR